



Pièces	<b>5 Pièces</b>
Superficie	<b>143 m<sup>2</sup></b>
Référence	<b>84974561</b>
Prix	<b>12 500 €</b>

## Paris 15<sup>Eme</sup> Appartement à louer (75015)

Bail code civil uniquement (résidence secondaire ou au nom d'une société). Quai de Grenelle, proche de tous commerces et du centre commercial Beaugrenelle, au 22ème étage, magnifique appartement meublé de 143 m<sup>2</sup> entièrement refait à neuf. Climatisé, il comprend une entrée avec placards, un séjour avec une vue exceptionnelle sur la Seine et la Tour Eiffel, une cuisine entièrement aménagée et équipée ouverte, une master avec salle de douche, toilettes et dressing, deux chambres avec leur salle de douche et placards respectifs, une dernière chambre avec placards, une salle de douche avec toilettes et toilettes invitées. Une cave et un parking complètent ce bien. Prestations exceptionnelles. Bail code civil uniquement (résidence secondaire ou bail société) les honoraires seront de 10% HT du loyer annuel hors charges. Les informations sur les risques auxquels ce bien est exposé sont disponibles sur le site Géorisques : [www. Georisques. Gouv. Fr](http://www.Georisques.Gouv.Fr)

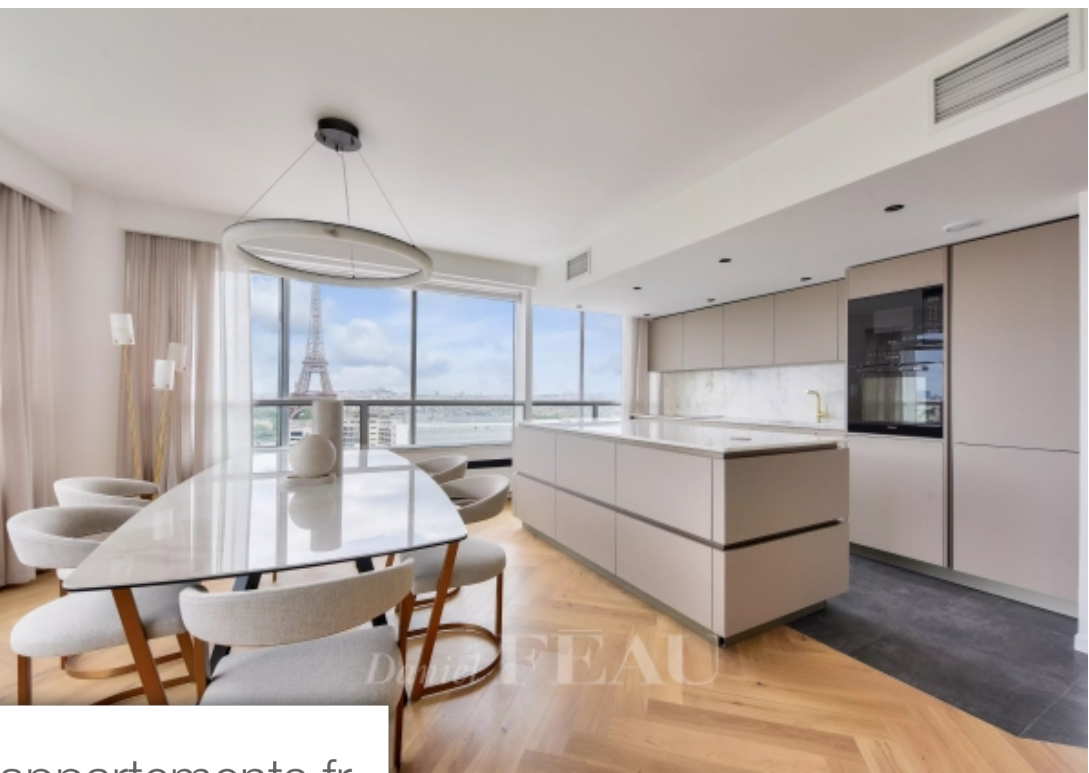
## DANIEL FEAU LOCATION - INVALIDES

42 Avenue De Breteuil - 75007 PARIS 7EME

[Contacter l'agence](#)

[Voir tous les biens de cette agence](#)





[www.maisonsetappartements.fr](http://www.maisonsetappartements.fr)

