



Pièces	<b>3 Pièces</b>
Superficie	<b>75 m<sup>2</sup></b>
Référence	<b>W-02WA3S</b>
Prix	<b>3 800 €</b>

## Paris 15Eme Appartement à louer (75015)

\*\*\*exclusivite engel & Völkers\*\*\*à deux pas des champs de mars, engel & Völkers vous propose la location d'un appartement meublé de 75m<sup>2</sup>, 3 pièces au 3e étage avec ascenseur d'un immeuble moderne, sécurisé, avec gardien. l'appartement, avec une double exposition, se compose d'une entré, d'un séjour et d'une cuisine américaine entièrement équipé et aménagé, ainsi que d'un balcon. l'espace nuit comprend deux chambres, rangements sur mesure, une salle de bains et toilettes séparées. Dpe : 271 kwh/m2/anges : D 49 co2/m2/anestimation des coûts annuels d'énergie du logement : 1 220€ - 1 700€ euros ...

\*\*\*exclusivity &V\*\*\*two minutes away from the champs de mars, engel & Völkers offers a 3 rooms apartment measuring 75m<sup>2</sup>, 3rd floor with elevator and concierge. The apartment consist in a big living room with open american kitchen, fully furnished and equipped, balcony, two double bedroom, one bathroom and a separate toilet. Dpe : 271 kwh/m2/anges : D 49 co2/m2/anestimated annual energy costs of housing: between 1 220 - 1 700 euros per year. Rent: 3 500 € + 300€ charges with heating includedtenant's fees : civil code lease, 12% of the annual rent + 20% tvainformation on the risks to which ...

## ENGEL & VÖLKERS

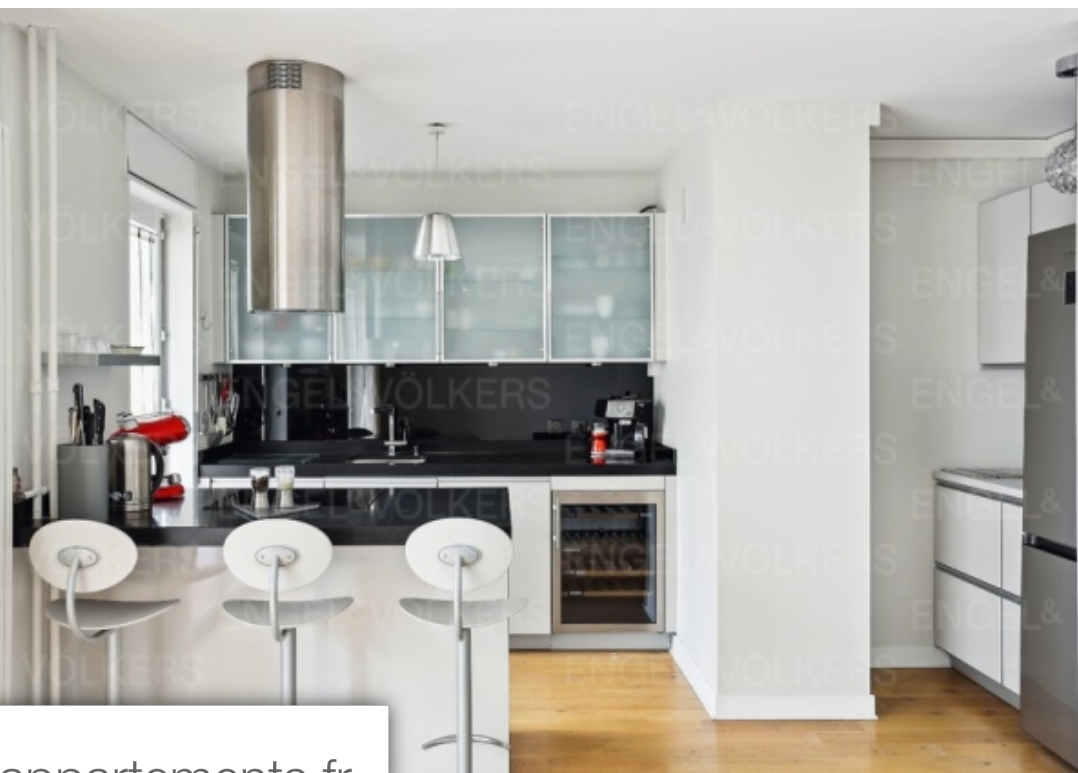
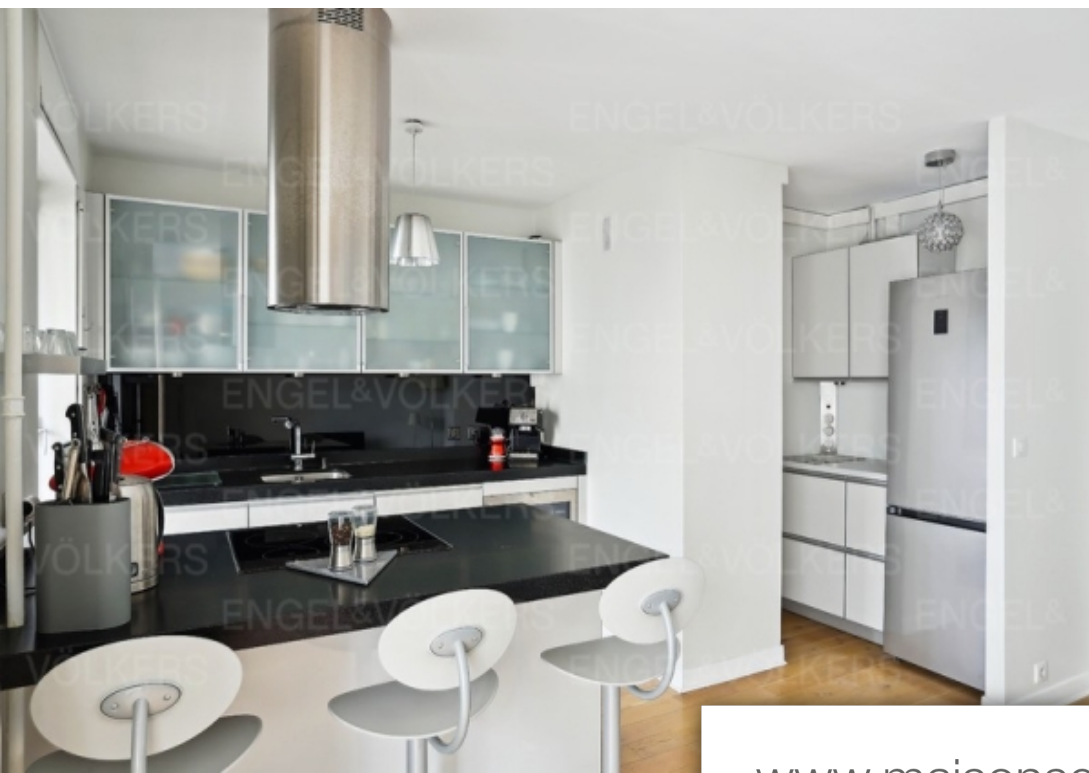
32 RUE GUERSANT - 75008 PARIS 17EME

[Contacter l'agence](#)

[Voir tous les biens de cette agence](#)







[www.maisonsetappartements.fr](http://www.maisonsetappartements.fr)

