



Pièces	5 Pièces
Superficie	95 m²
Référence	84655706
Prix	1 575 000 €

Paris 15^{ème}

Appartement à vendre (75015)

Pasteur: Dans un immeuble de la fin du 19ème siècle, en étage surélevé, le Groupe Vaneau vous propose un appartement de charme, exposé plein sud, d'une superficie de 95,14 m2 Carrez bénéficiant d'une terrasse de 10m² et d'un Jardin arboré de 135 m2 environ. Il se compose d'une double réception, trois chambres (dont une sur le jardin), d'une cuisine séparée, d'une salle de bains et un toilette. Possibilité d'une seconde salle de bains et d'un 2ème toilette. Charme de l'ancien : Il bénéficie d'une hauteur sous plafond de 3,30m avec parquet, moulures et cheminées. Loi Alur : Mandat n°19718 - ...

Pasteur: In a building dating from the late 19th century, Groupe Vaneau offers a charming, south-facing 95,14 m2 apartment with a 10 m2 terrace and a 135 m2 garden planted with trees. It comprises a double reception room, three bedrooms (one of which opens onto the garden), a separate kitchen, a bathroom and a toilet. Possibility of a second bathroom and 2nd toilet. Old world charm: 3.30 m high ceilings, parquet flooring, moldings and fireplaces. The property is completed by two cellars, one of which (14m²) has been converted into a recording studio.

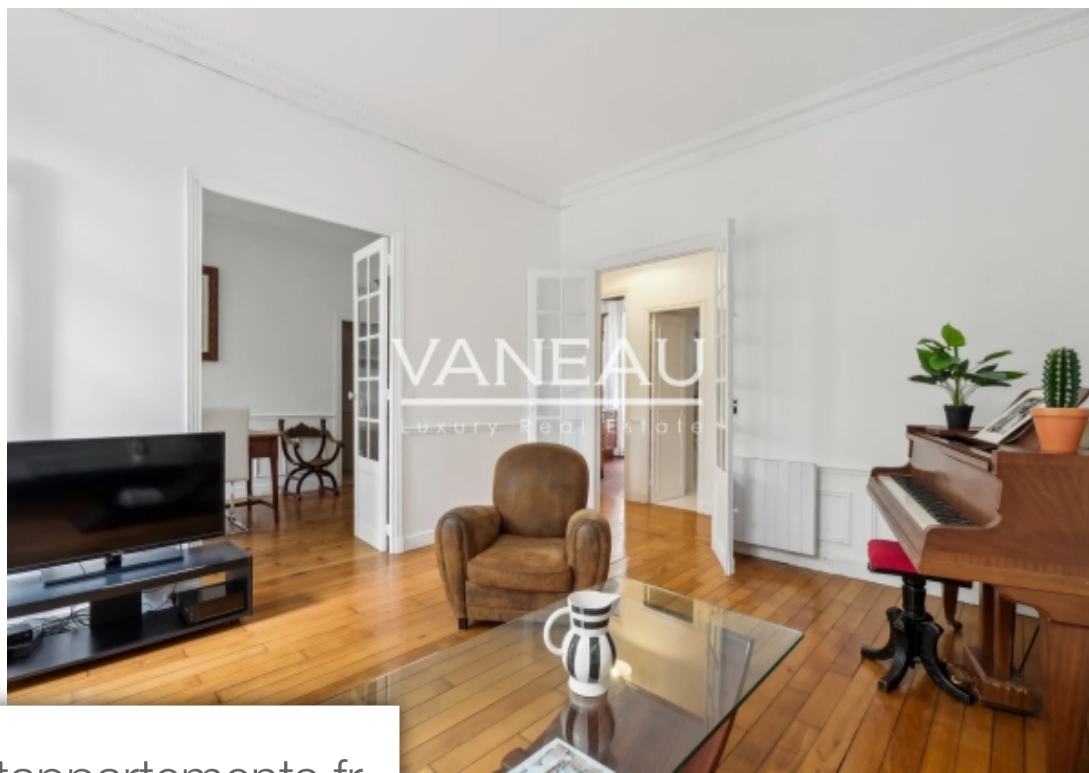
VANEAU BAC - SAINT-GERMAIN

25 rue de Vaneau - 75007 PARIS 7EME

[Contacter l'agence](#)

[Voir tous les biens de cette agence](#)





www.maisonsetappartements.fr

