



Pièces	<b>3 Pièces</b>
Superficie	<b>61 m<sup>2</sup></b>
Référence	<b>84063615</b>
Prix	<b>599 000 €</b>

# Paris 15<sup>Eme</sup>

## Appartement à vendre (75015)

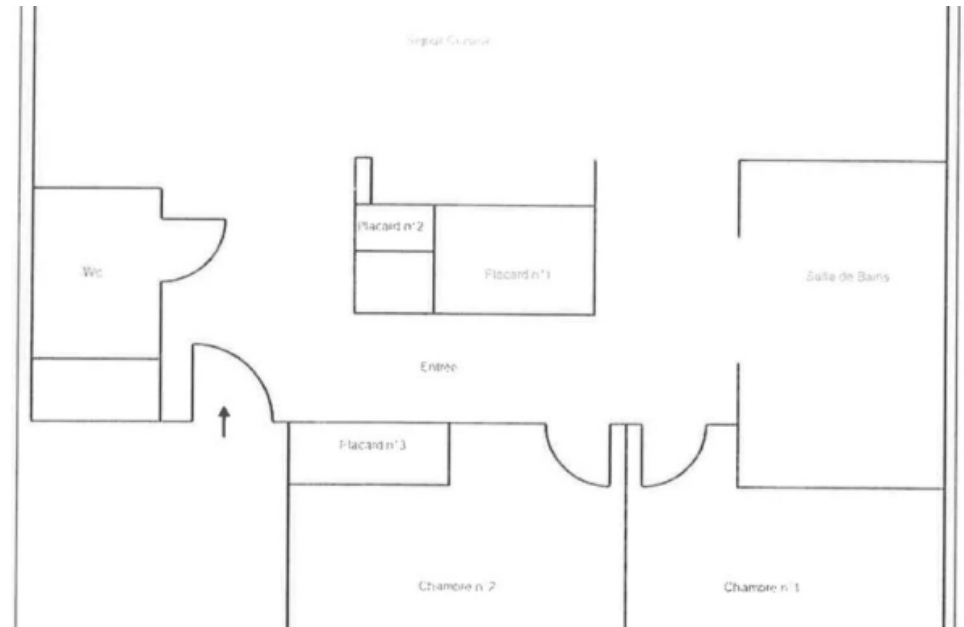
L'agence Vaneau vous propose ce joli trois pièces de 61 m<sup>2</sup> en rez de jardin et en retrait de la rue sur verdure. Dans une résidence sécurisée avec gardien, il est situé au cœur de la rue Saint Charles et de ses commerces, de son marché bi-hebdomadaire ainsi que des transports. A quelques enjambées du centre Beaugrenelle et du 16eme arrondissement. Il est composé d'une entrée, d'une cuisine équipée ouverte sur le séjour, de deux chambres sur cour intérieure au calme, une salle de bains avec coin buanderie, des wc indépendants. De nombreux rangements dans cet appartement "cosy". Il a été refait à neuf avec de jolies prestations et des matériaux de qualité. Une cave complète ce bien lumineux et calme. Professions libérales possibles. Un parking à proximité peut être vendu en sus. Les informations sur les risques auxquels ce bien est exposé sont disponibles sur le site Géorisques : [www.georisques.gouv.fr](http://www.georisques.gouv.fr)

## VANEAU SAINT CHARLES

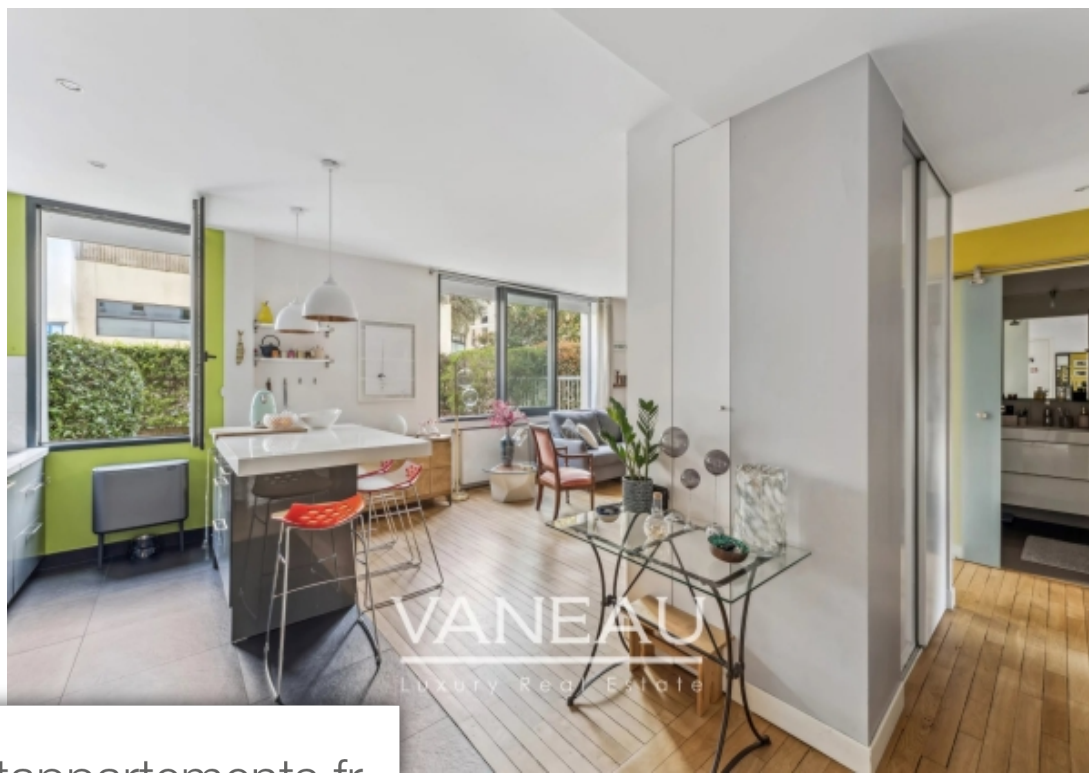
38, rue des Entrepreneurs - 75015 PARIS 15EME

[Contacter l'agence](#)

[Voir tous les biens de cette agence](#)







[www.maisonsetappartements.fr](http://www.maisonsetappartements.fr)

