



Pièces	3 Pièces
Superficie	76 m²
Référence	84932042
Prix	730 000 €

Paris 15Eme

Appartement à vendre (75015)

Situé à l'angle de la rue Blomet et de la rue de la Convention, au 1er étage avec ascenseur d'un immeuble 1900 récemment ravalé, le groupe Vaneau vous présente ce bel appartement à proximité des commerces de la Convention et de Vaugirard et à 100 M du Métro. Traversant, calme et lumineux, il comporte une grande double-réception donnant sur la rue Blomet, d'une cuisine et deux chambres sur cour. Une salle de bains et des toilettes séparées, une cave en sous-sol. En excellent état, il est doté du charme de l'ancien, d'un beau parquet point de hongrie et de grands volumes. Le ravalement de la façade a été effectué en 2022 ainsi que la rénovation des balcons et volets. Loi ALUR : copropriété incluant 48 lots ; mandat n° 19703 quote-part annuelle du budget prévisionnel : 1624 € aucune procédure en cours ; honoraires à la charge vendeur ; Détails de notre tarification sur

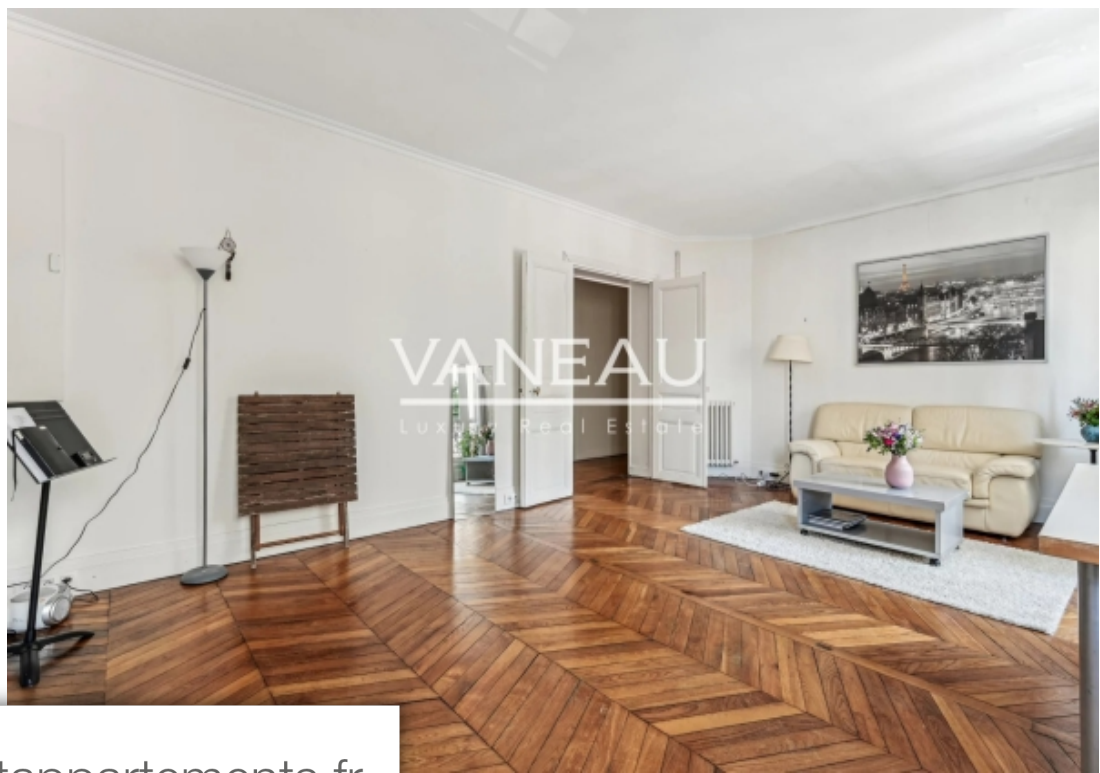
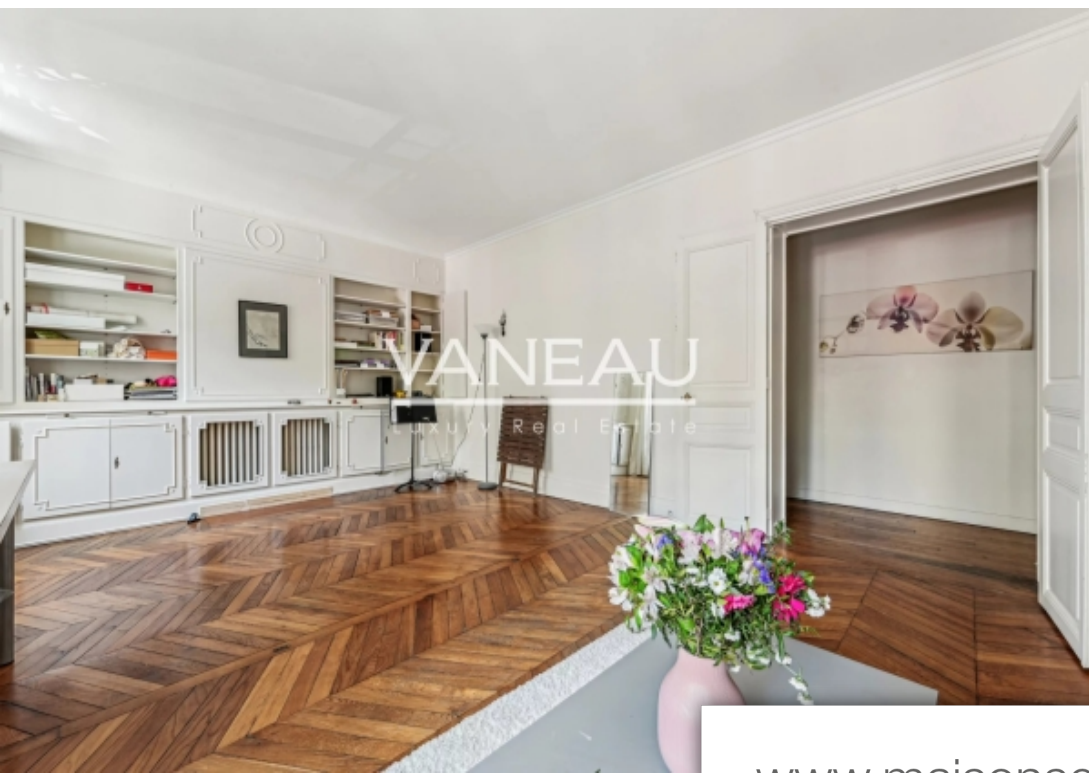
VANEAU SÈVRES-LECOURBE

58, rue Lecourbe - 75015 PARIS 15^{EME}

[Contacter l'agence](#)

[Voir tous les biens de cette agence](#)





www.maisonsetappartements.fr

