



Pièces	<b>2 Pièces</b>
Superficie	<b>38 m<sup>2</sup></b>
Référence	<b>84224087</b>
Prix	<b>428 000 €</b>

# Paris 15Eme

## Appartement à vendre (75015)

Proche des commerces et des Métros volontaires, sèvres-lecourbe et cambronne, dans un bel immeuble des années 30, le groupe vaneau vous propose un deux pièces de 38.70m<sup>2</sup> situé au 4ème étage avec ascenseur. Il se compose d'une entrée avec placard desservant une cuisine séparé, un séjour ensoleillé, une chambre donnant sur jardin ainsi qu'une salle d'eau avec wc. Une cave complète ce bien. Loi alur : copropriété incluant 20 lots ; mandat n°19795 ; quote-part annuelle du budget prévisionnel : 2940€ ; pas de procédure en cours ; honoraires à la charge du vendeur ; Détails de notre tarification sur

*Close to shops and the volontaires, sèvres-lecourbe and cambronne metros, in a beautiful building dating from the 1930s, groupe vaneau offers a 38.70m<sup>2</sup> two-bedroom apartment on the 4th floor with elevator. It comprises an entrance hall with cupboard leading to a separate kitchen, a sunny living room, a bedroom opening onto the garden and a shower room with toilet. A cellar completes this property. Loi alur : co-ownership including 20 lots ; mandat n°19795 ; annual share of the provisional budget : 2940€ ; no legal proceedings in progress ; fees payable by the vendor ; details of our pricing on*

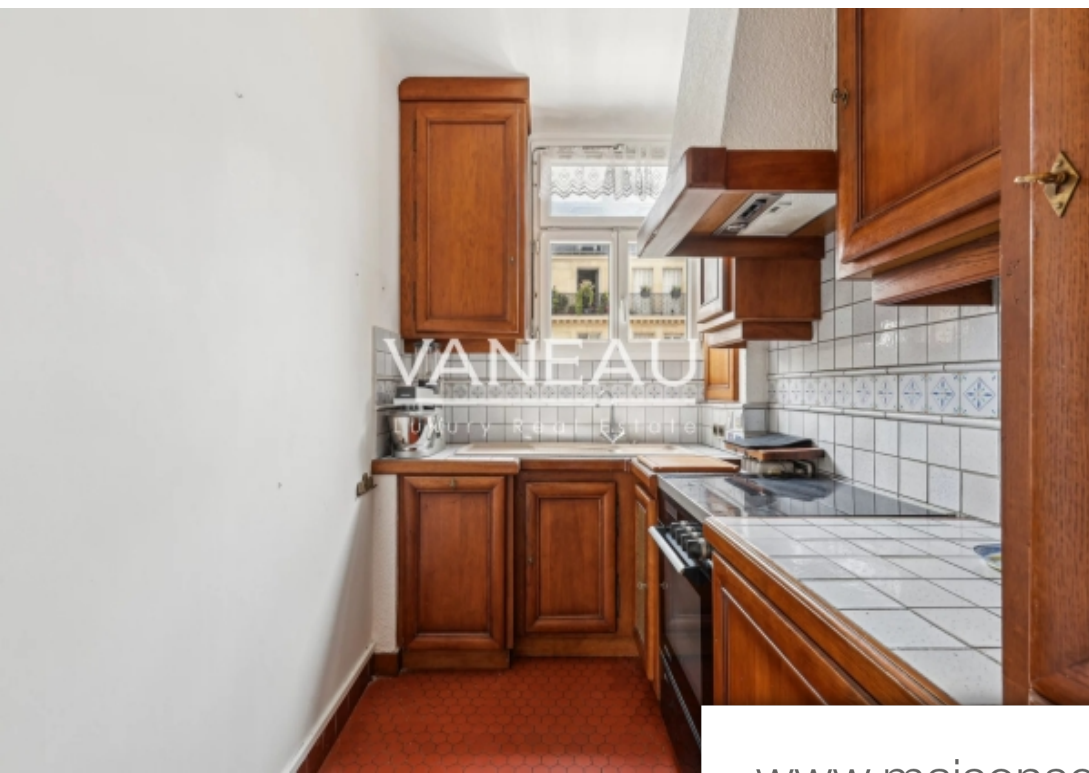
## VANEAU SÈVRES-LECOURBE

58, rue Lecourbe - 75015 PARIS 15EME

[Contacter l'agence](#)

[Voir tous les biens de cette agence](#)





[www.maisonsetappartements.fr](http://www.maisonsetappartements.fr)

