



Pièces	<b>2 Pièces</b>
Superficie	<b>30 m<sup>2</sup></b>
Référence	<b>85052922</b>
Prix	<b>350 000 €</b>

Paris 15<sup>Eme</sup>

Appartement à vendre (75015)

En retrait de la rue, face au monoprix et de tous les commerces de la rue de vaugirard, ce 2 pièces est situé au 1er étage d'un immeuble 19 ème. Calme et lumineux il vous séduira par son emplacement idéal. Traversant, il est composé d'une entré, d'un salon sur jardin, d'une cuisine avec Débarras et d'une chambre sur rue. Rénové, toutes les fenêtres sont équipées de double -vitrage. Ce bien est un bon investissement locatif. Loi alur : copropriété incluant 229 lots ; mandat n° 19830quote-part annuelle du budget prévisionnel : 1152 €aucune procédure en cours ; honoraires à la charge vendeur; ...

*Set back from the street, opposite the monoprix and all the shops on rue de vaugirad, this 2-room apartment is located on the 1st floor of a 19th century building. Quiet and bright, its ideal location will win you over. It comprises an entrance hall, a living room opening onto the garden, a kitchen with storage space and a bedroom opening onto the street. Renovated, all windows are double-glazed. This property is a good rental investment. Loi alur : co-ownership including lots 229 ; mandat n° 19830annual share of provisional budget: €3,480no legal proceedings in progress; fees payable by the ...*

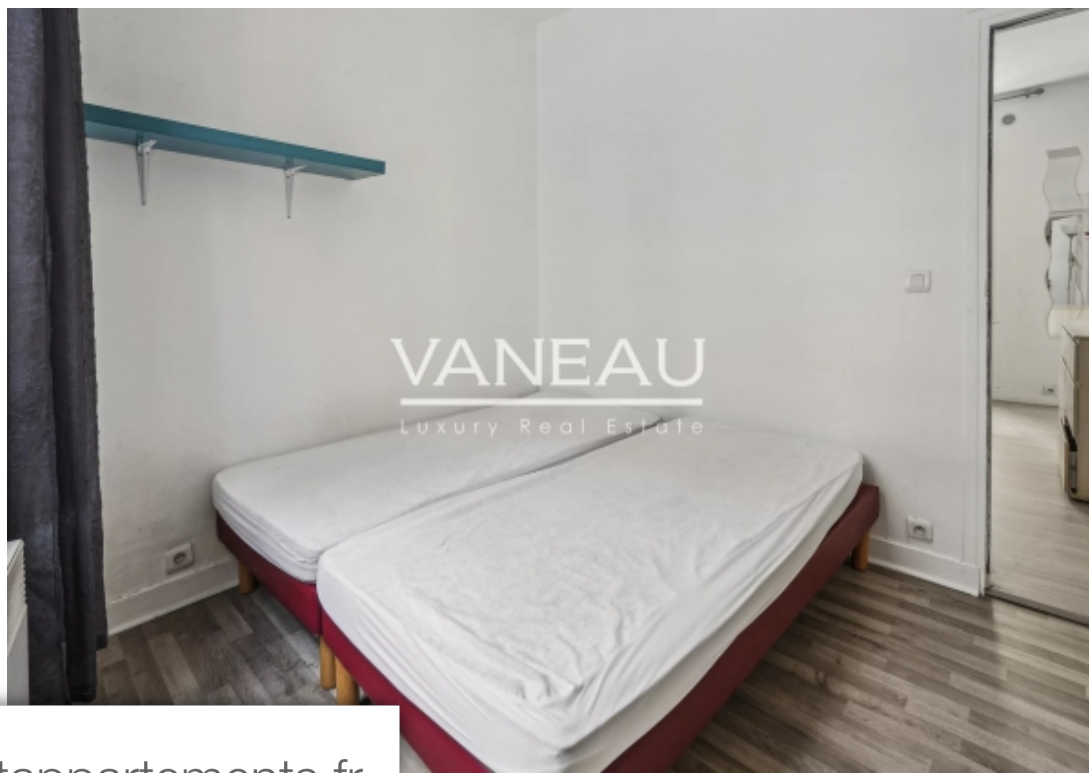
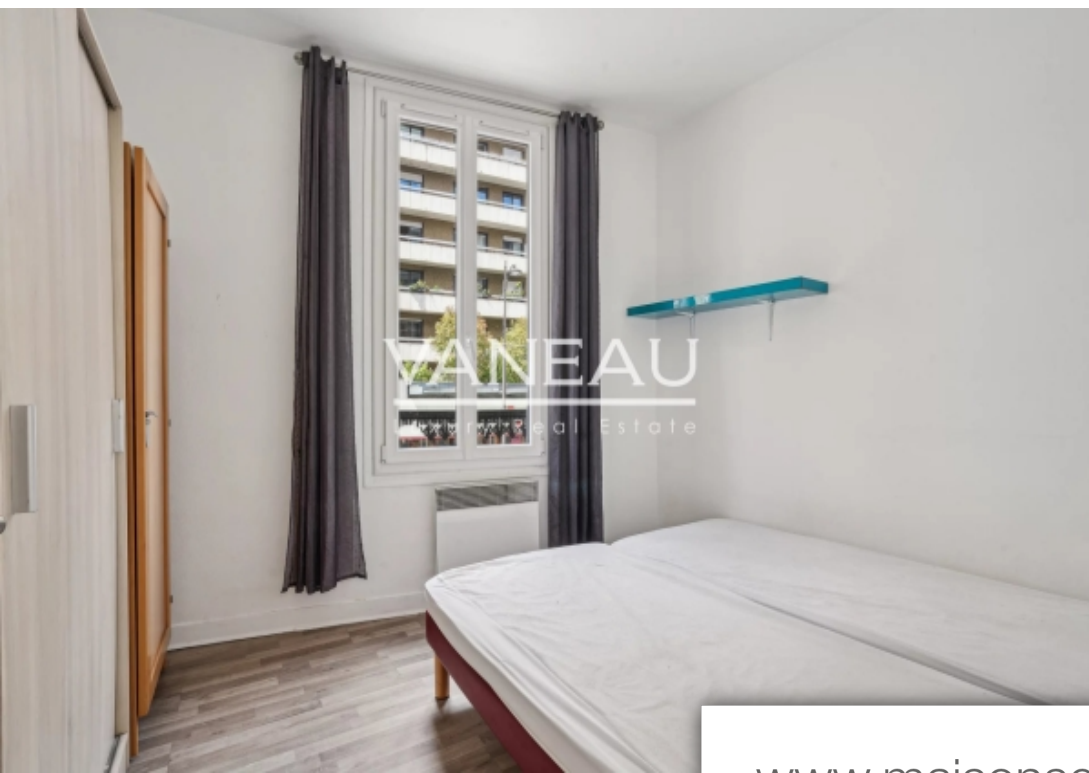
## VANEAU SÈVRES-LECOURBE

58, rue Lecourbe - 75015 PARIS 15EME

[Contacter l'agence](#)

[Voir tous les biens de cette agence](#)





[www.maisonsetappartements.fr](http://www.maisonsetappartements.fr)

