



Pièces **2 Pièces**
Réf **6c172cd-95b4-4dae-9cae-8720d6**
Prix **417 000 €**

Paris 16^{Eme}
Appartement à vendre (75016)

Partez à la découverte de ce 2 pièces d'une surface carrez de 49,15 m², au 5ème étage d'un immeuble sécurisé et très calme avec ascenseur des années 1930, situé dans le 16ème arrondissement de Paris (16), proposé par Zefir. Le bien se compose :- D'une entrée (pouvant être aménagée en bureau)- D'un salon- D'une cuisine indépendante équipée- D'une chambre au calme (sur cour)- D'une salle de bain avec baignoire et espace buanderie- D'un WC séparé Ce bien est situé dans un immeuble calme et il a été refait très récemment, vous n'aurez plus qu'à y poser vos valises ! Chaque pièce possède une fenêtre. Une cave vient également compléter ce bien. Un local à vélos est accessible au rez-de-chaussée. Parce que la localisation, ça compte aussi ! Vous ne rêvez pas, ce bien est idéalement situé dans le sud du 16ème arrondissement de Paris au cœur d'un quartier vivant, à 2 minutes à pied du métro Porte de Saint-Cloud (ligne 9) et à proximité direct des commerces (marché 3 fois par semaine à 200 mètres). De nombreux espaces verts et espaces sportifs sont accessibles en moins de 10 minutes. Vous voulez en savoir plus ? Charges : 233€/mois Taxe foncière : 826€ Frais d'agence : Charge vendeur Type de chauffage ...

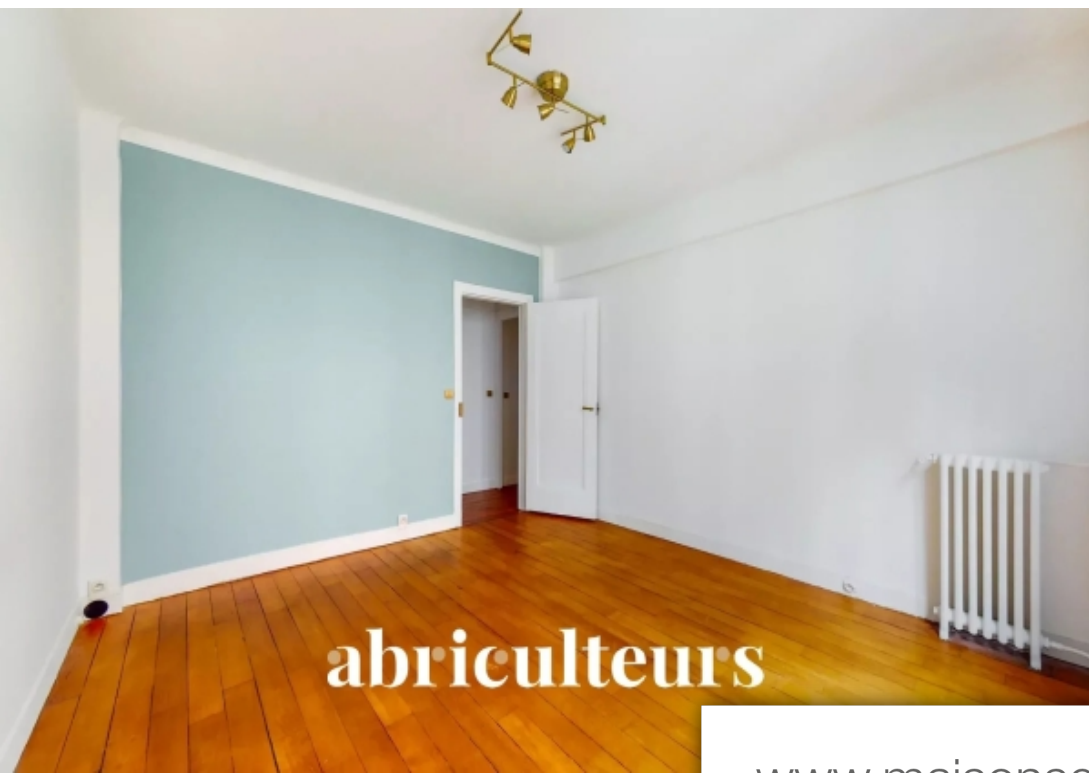
ABRICULTEURS

12 rue des Halles - 75001 PARIS 1ER

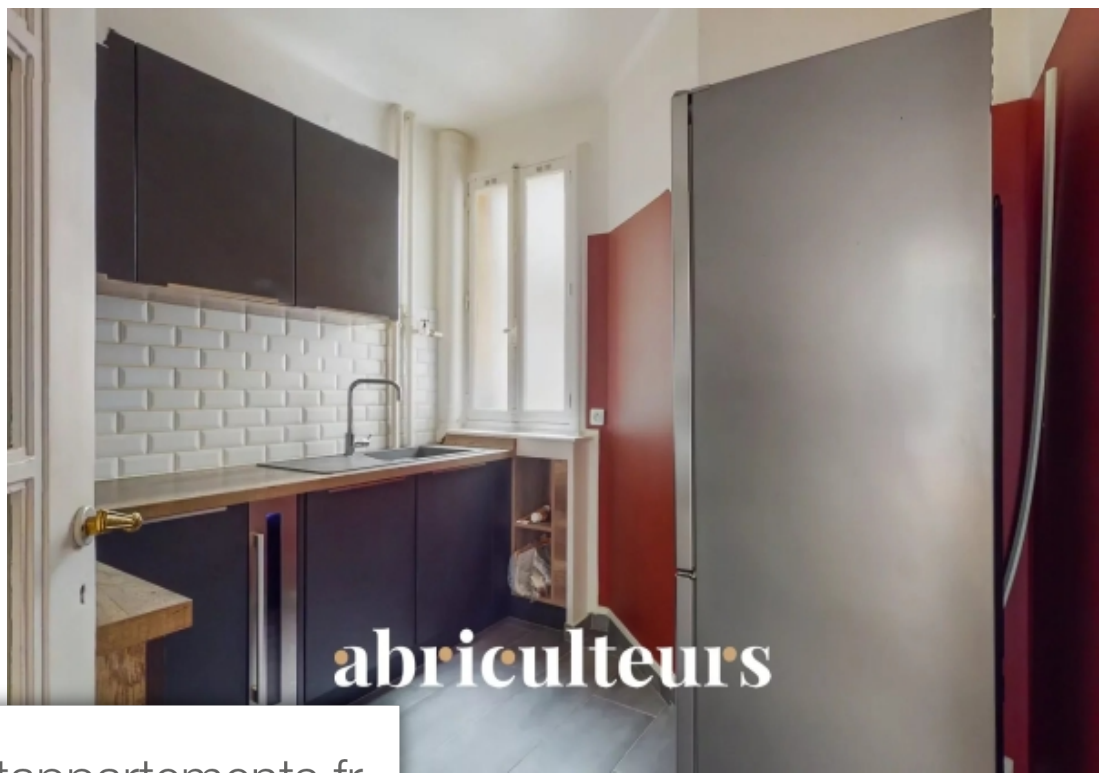
[Contacter l'agence](#)

[Voir tous les biens de cette agence](#)





abriculteurs

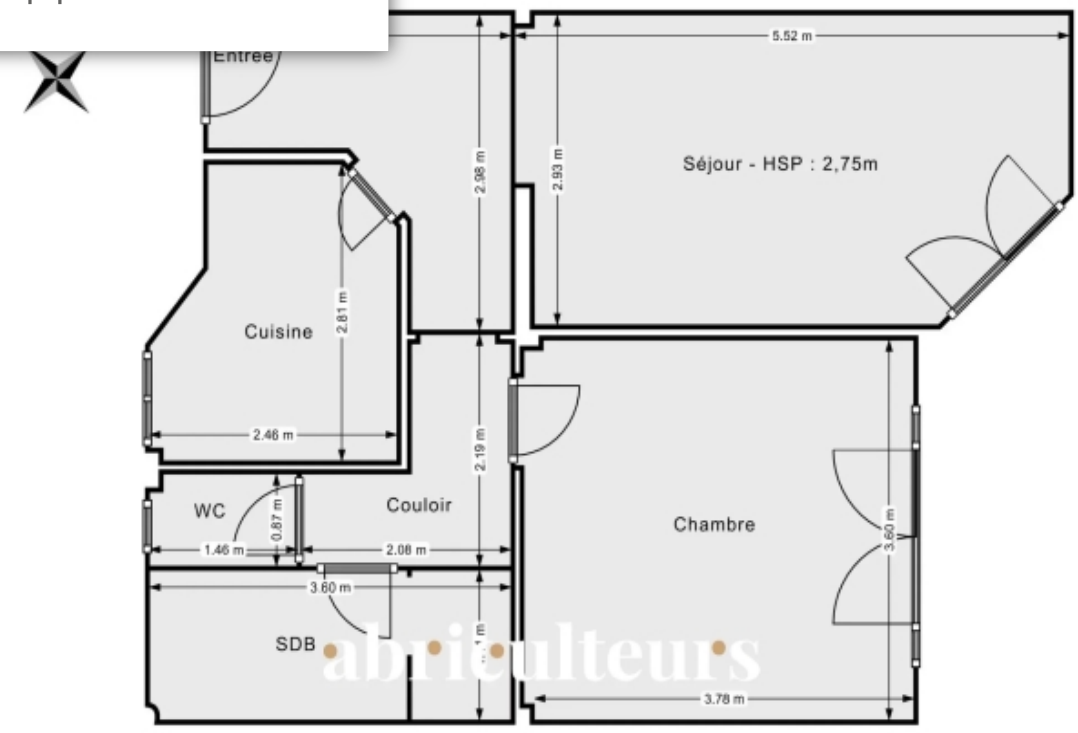


abriculteurs

www.maisonsetappartements.fr



abriculteurs



abriculteurs