



Pièces	<b>7 Pièces</b>
Superficie	<b>308 m<sup>2</sup></b>
Référence	<b>83995169</b>
Prix	<b>Prix NC</b>

# Paris 16Eme

## Appartement à vendre (75016)

A proximité de l'avenue Foch et de la rue de la Faisanderie, dans un immeuble construit en 1925, au premier étage desservi par ascenseur, un appartement familial et de réception (seul à l'étage) de 283,88m<sup>2</sup> loi Carrez, traversant, composé d'une belle entrée desservant une triple réception bénéficiant d'une belle hauteur sous plafond de 3,09m, une cuisine d'îlot équipée, 4 chambres dont une suite de maître avec dressing et salle de bains, une pièce d'eau supplémentaire. Le plan est entièrement modulable selon les envies et besoins. Complètent ce bien : 2 Caves ainsi que 3 chambres de services au 6ème étage, d'une surface de 24m<sup>2</sup> loi Carrez. Prestations : sol en marbre, parquet, fenêtres en double vitrage, moulures, cheminées fonctionnelles, seul à l'étage, possibilité de parking en sus. Idéalement situé à proximité du Bois DE Boulogne, un des plus grands poumons verts de Paris, des transports (M°Porte Dauphine 320m et Pompe 510M), commerces de bouche, sectorisation collège Janson de Sully, école Maternelle Longchamp, école primaire des Belles Feuilles.

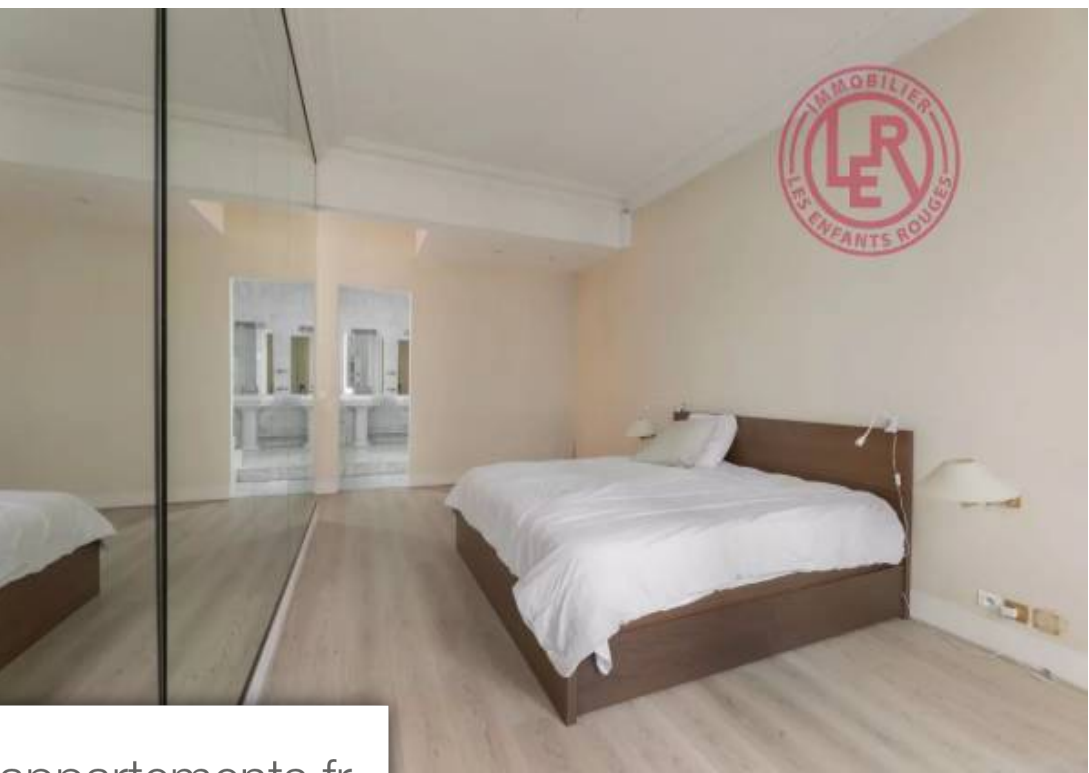
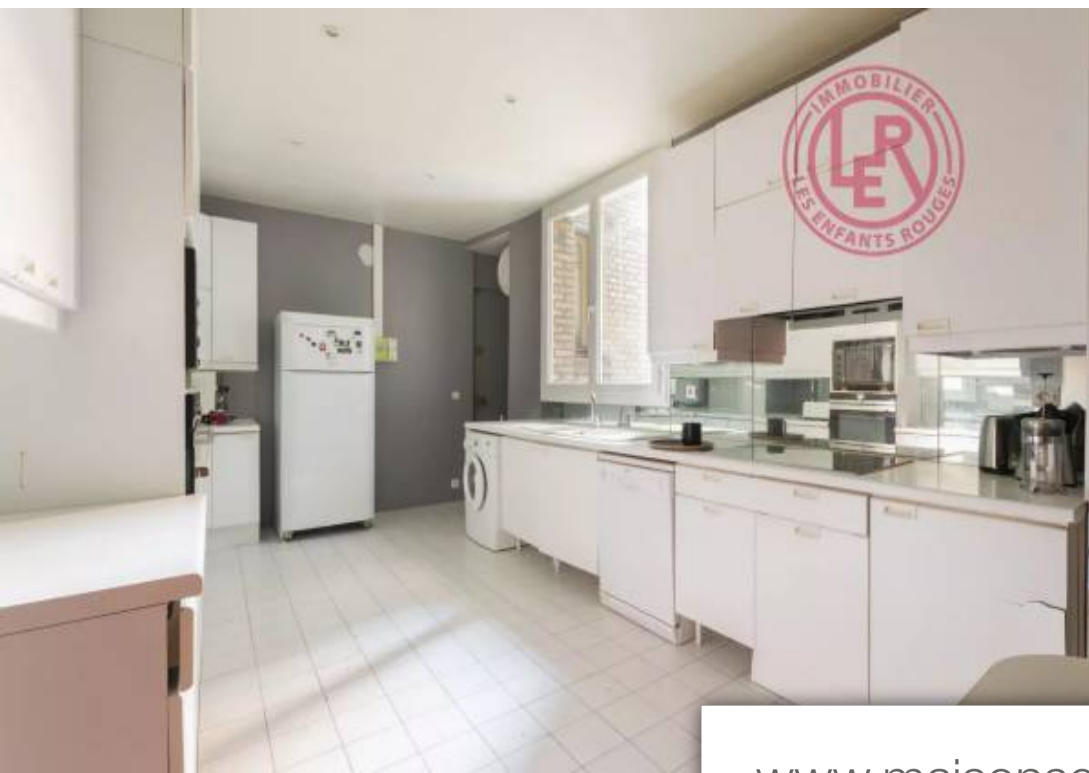
## AGENCE DES ENFANTS ROUGES

44 RUE DE BRETAGNE - 75003 PARIS 3EME

[Contacter l'agence](#)

[Voir tous les biens de cette agence](#)





[www.maisonsetappartements.fr](http://www.maisonsetappartements.fr)

