



Pièces	6 Pièces
Superficie	141 m²
Référence	84772035
Prix	2 090 000 €

Paris 16Eme

Appartement à vendre (75016)

Situé aux abords du jardin du ranelagh, au 2ème étage d'un immeuble art Déco de standing, appartement familial de 141 m² ouvrant sur un jardin arboré. Il est composé d'une belle entrée desservant une double pièce de réception exposé sud, avec d'une part un salon et d'autre part une salle à manger avec cuisine ouverte. La partie nuit se compose de 3/4 chambres dont une chambre parentale avec sa salle de douche, de deux chambres d'enfants, d'un bureau (4ème chambre possible), d'une salle bains avec wc, d'une buanderie et d'un toilette invités. L'appartement a été rénové par un architecte avec ...

141m² (1,518 sq ft) family apartment on the 2nd floor of high-end Art Deco building opening onto a magnificent wooded garden on the edge of the Jardin du Ranelagh. It comprises a beautiful entrance hall leading to a double-sized, south-facing reception room, with a living room on one side and a dining room with open kitchen on the other side. The sleeping area includes 3/4 bedrooms, one of which is a master bedroom with en suite shower room, two children's bedrooms, an office (4th bedroom possible), a bathroom with toilet, a laundry room and a guest toilet. The apartment has been renovated by an ...

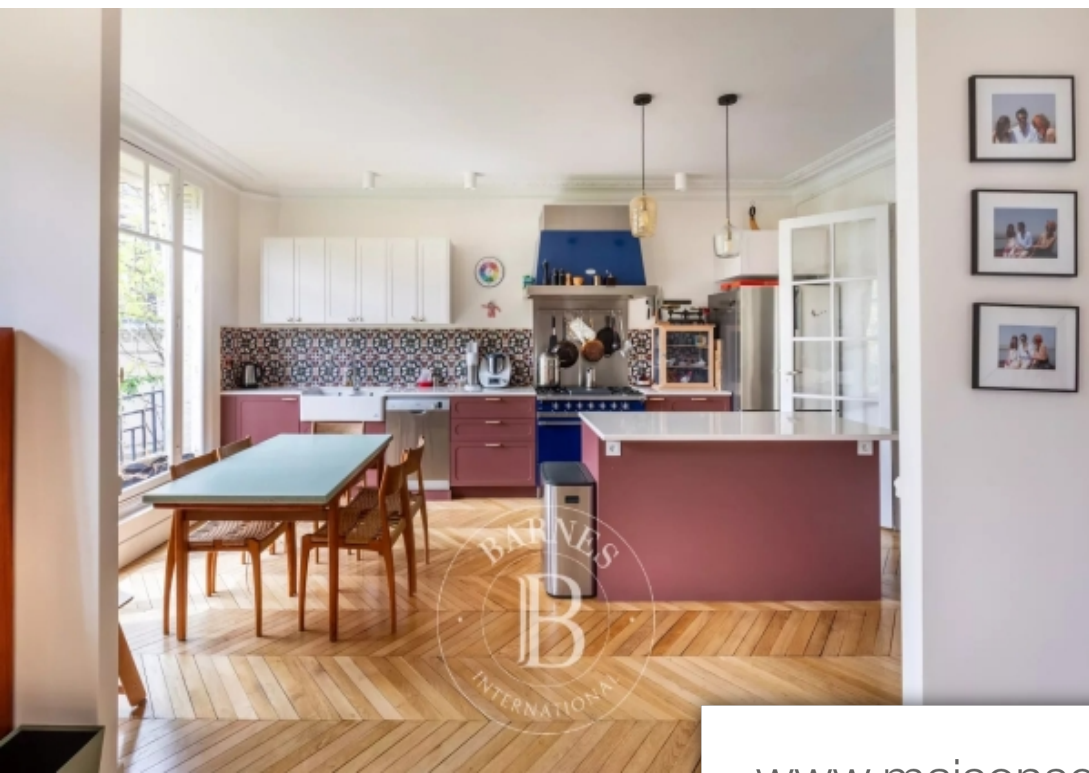
BARNES PASSY-LA MUETTE

60 rue de Boulainvilliers - 75016 PARIS 16EME

[Contacter l'agence](#)

[Voir tous les biens de cette agence](#)





www.maisonsetappartements.fr

