



Pièces	<b>6 Pièces</b>
Référence	<b>84671791</b>
Prix	<b>2 550 000 €</b>

# Paris 16Eme

## Appartement à vendre (75016)

Situé aux derniers étages d'un immeuble des années 1970, ce duplex familial de 153 m<sup>2</sup> bénéficie d'un très bon plan. Il se compose, au 6<sup>ème</sup> étage, d'une entrée, d'un double séjour ouvrant sur une terrasse de plain-pied de 17,20 M<sup>2</sup>, de trois chambres, d'une salle de bains et d'un dressing. Au 7<sup>ème</sup> étage, climatisé, se trouvent une grande cuisine dinatoire ouverte sur une terrasse de 92 m<sup>2</sup> plein ciel, orienté sud, et la chambre parentale avec sa salle de bains et son dressing. Deux caves complètent ce bien. Possibilité d'acquérir en plus un double parking (avec prise électrique charge rapide) et ...

*On the top floors of a 1970s building, this 153m<sup>2</sup> (1,647 sq ft) family duplex has a great layout. It features, on the 6th floor, a hall, a double-sized living room opening on a 17.20m<sup>2</sup> (185 sq ft) terrace on the same level, three bedrooms, a bathroom and a walk-in wardrobe. On the 7th floor, which is air conditioned, is a large eat-in kitchen open on a 92m<sup>2</sup> (22 sq ft) rooftop terrace facing south, and the master suite with a bathroom and walk-in wardrobe. Two cellars also included. Option to acquire a double parking space (with a rapid charging outlet) and a single space in the building at an ...*

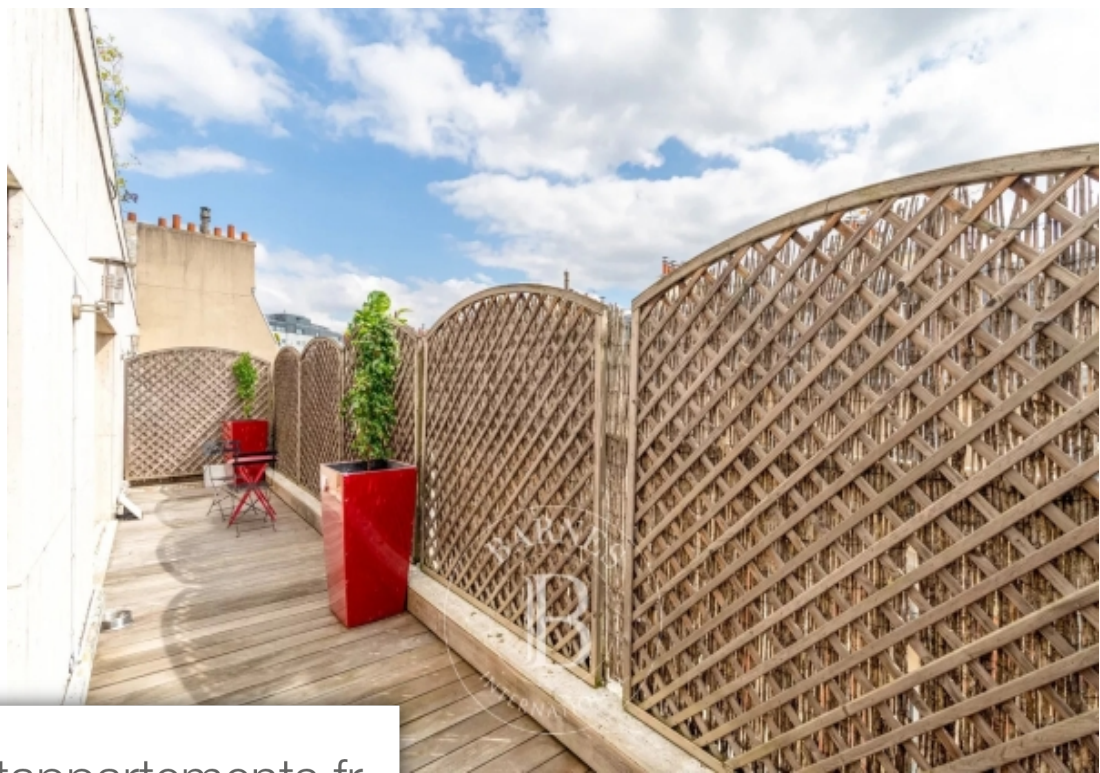
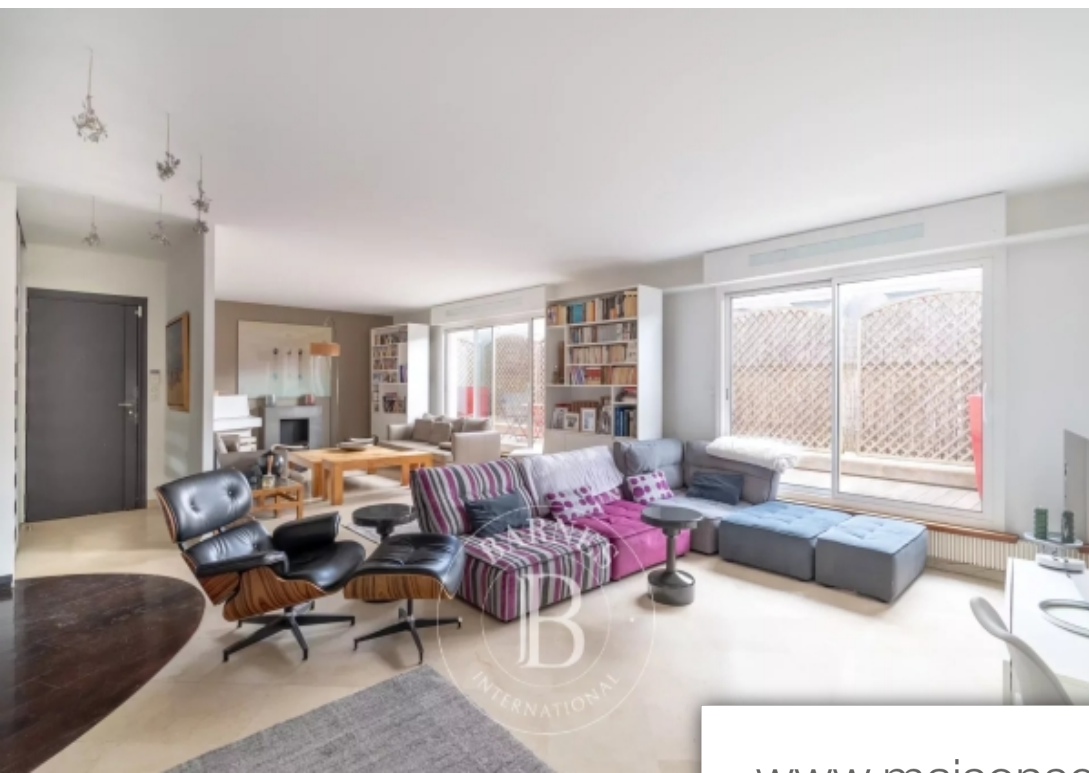
## **BARNES PASSY-LA MUETTE**

60 rue de Boulainvilliers - 75016 PARIS 16<sup>EME</sup>

[Contacter l'agence](#)

[Voir tous les biens de cette agence](#)





[www.maisonsetappartements.fr](http://www.maisonsetappartements.fr)

