



| | |
|------------|-------------------------|
| Pièces | 3 Pièces |
| Superficie | 53 m² |
| Référence | 84748534 |
| Prix | 675 000 € |

Paris 16Eme

Appartement à vendre (75016)

Exclusivite - a proximité immédiate de boulogne billancourt, situé au 6e et dernier étage par ascenseur d'un immeuble art Déco des années 1930 bien entretenu et de bon standing, cet appartement rénové et traversant de 53.30m² se compose en l'état : d'une entrée, d'un spacieux double séjour de 26.32m² donnant sur deux balcons indépendants, d'une cuisine séparé équipé et meublé, d'une chambre et d'une salle de douche avec toilettes. Ce bien baigné de lumière avec sa vue Dégagé et ses espaces extérieurs est un Véritable coup de Cœur. Gardien à demeure et local à Vélos. Une grande cave complète ce ...

Exclusive - close to boulogne billancourt, on the 6th and top floor of a well-maintained, upmarket 1930s art Déco building, this renovated apartment spans 53.30m² (574 sq ft) with views on two sides. Floor plan: hall, spacious 26.32m² (283 sq ft) double-sized living room with two separate balconies, fitted and equipped separate kitchen, one bedroom and a shower room with toilet. Bathed in light, its clear view and outdoor spaces make this a fantastic find. LIV-in concierge and bike storage. Large cellar also included. Fees payable by the seller - average amount of the share of charges ...

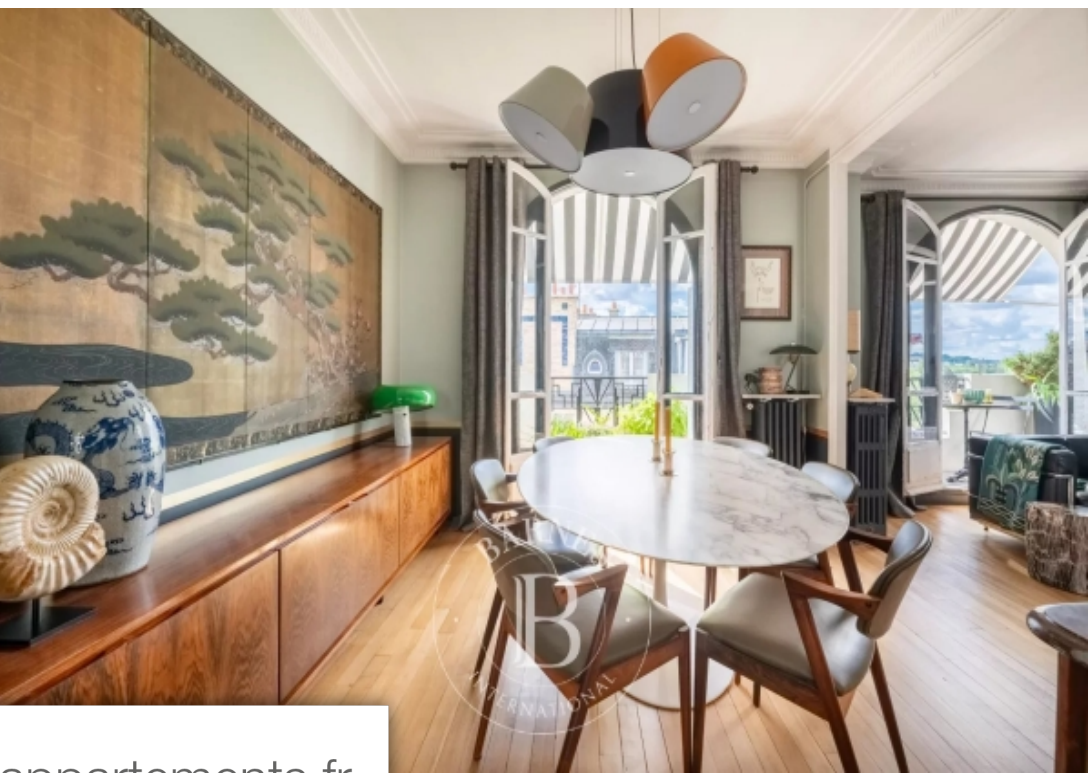
BARNES PIED-A-TERRE AUTEUIL

1, Rue Michel-ange - 75016 PARIS 16EME

[Contacter l'agence](#)

[Voir tous les biens de cette agence](#)





www.maisonsetappartements.fr

