



Pièces	2 Pièces
Superficie	47 m²
Référence	84611851
Prix	895 000 €

Paris 16Eme

Appartement à vendre (75016)

Situé au deuxième étage par ascenseur d'un immeuble de standing en pierre de taille datant de 1900, gardienné et sécurisé, cet appartement d'une superficie de 47m² bénéficie d'une hauteur sous plafond de 3.05m ainsi que d'une belle luminosité. Il se compose d'une entrée, d'un agréable salon d'angle, d'une cuisine aménagée et équipée, d'une chambre, d'une salle de bains et d'un beau balcon de 3.40m donnant sur la place d'Iéna. Sa localisation prisée, à proximité des musées et de points touristiques, ainsi que la qualité des rénovations sont des éléments qui pourraient en faire un bel ...

This 47m² (506 sq ft) apartment on the second floor of a secure, high-end stone building dating from 1900 with a lift and a concierge. 3.05m (9.8ft) ceiling height and plenty of natural light. It comprises an entrance hall, a pleasant corner lounge, a fitted and equipped kitchen, a bedroom, a bathroom and a beautiful 3.40m balcony overlooking place d'Iéna. Its sought-after location, close to museums and tourist attractions, and the quality of the renovations make this property a great rental investment or pied-à-terre. This apartment also comes with a cellar. Fees payable by the buyer, I.. A ...

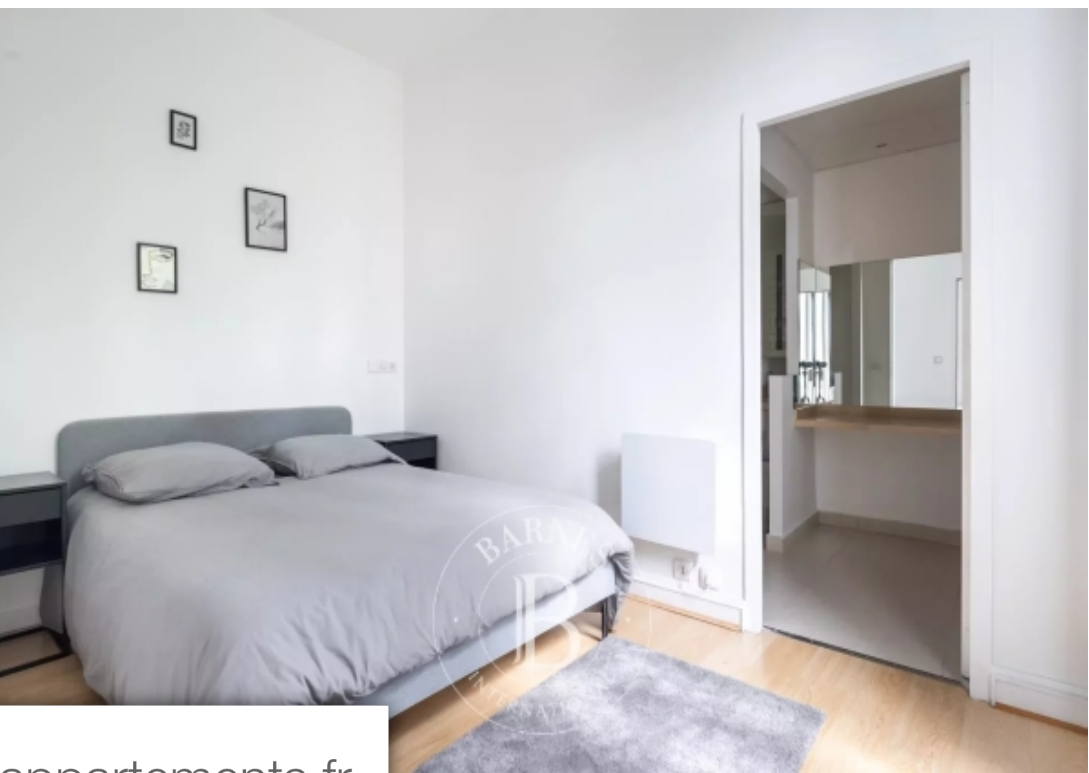
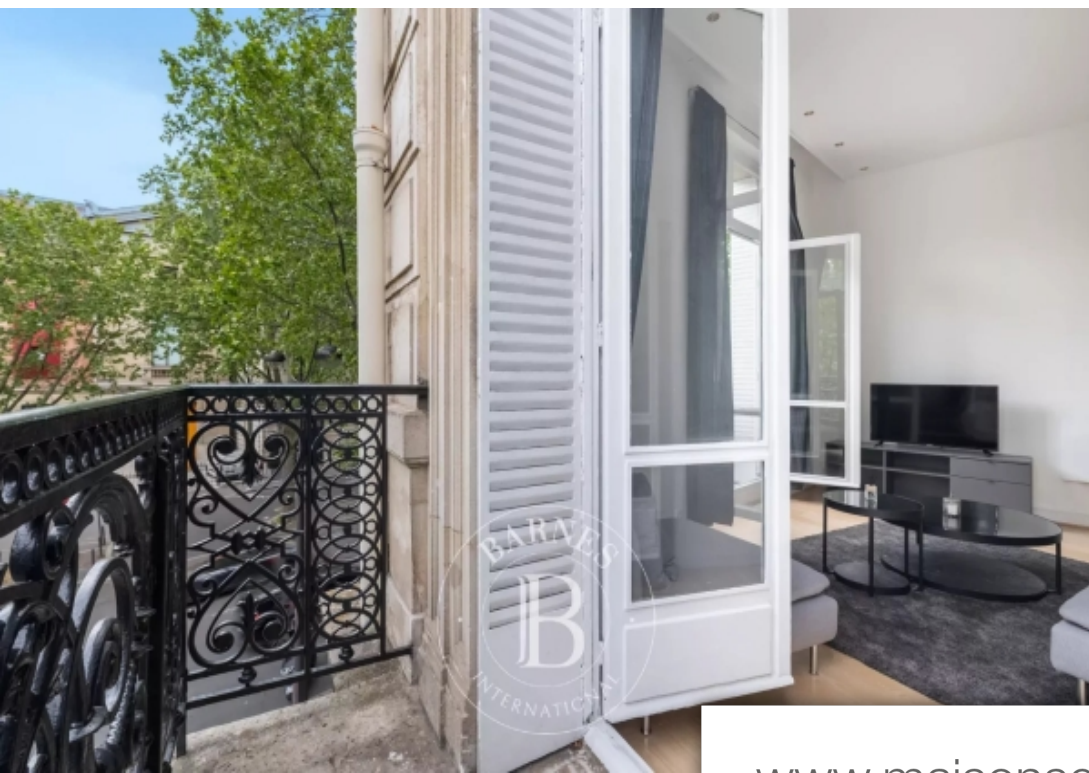
BARNES PIED-A-TERRE TROCADERO

81, avenue Kleber - 75016 PARIS 16EME

[Contacter l'agence](#)

[Voir tous les biens de cette agence](#)





www.maisonsetappartements.fr

