



Pièces	6 Pièces
Superficie	145 m²
Référence	FR75PS-00821
Prix	2 000 000 €

Paris 16Eme

Appartement à vendre (75016)

A deux pas de la Maison de la Radio, de Jean-Baptiste Say et de Saint Jean de Passy, des commerces de Beaugrenelle, immeuble 1930 , superbe duplex de 145m2 loi Carrez, aux 5ème et 6ème étages doté d'une hauteur sous-plafond de 5,8m et d'une belle verrière. Cet atelier d'artiste, traversant, baigné de lumière et de soleil, est en très bon état général. Au premier niveau : double réception bénéficiant de beaux volumes, balcon, cuisine aménagée et équipée, bureau (ou 4ème chambre) dans le prolongement du double séjour, toilettes et buanderie. Un large escalier mène au 2ème niveau : suite parentale dotée de nombreux rangements, de sa salle de bains, de ses toilettes et de sa salle de douche, deux chambres avec dressing et salle de douche avec toilettes. Cave. Possibilité d'acquérir un emplacement de parking à proximité en supplément pour 60 000EU.



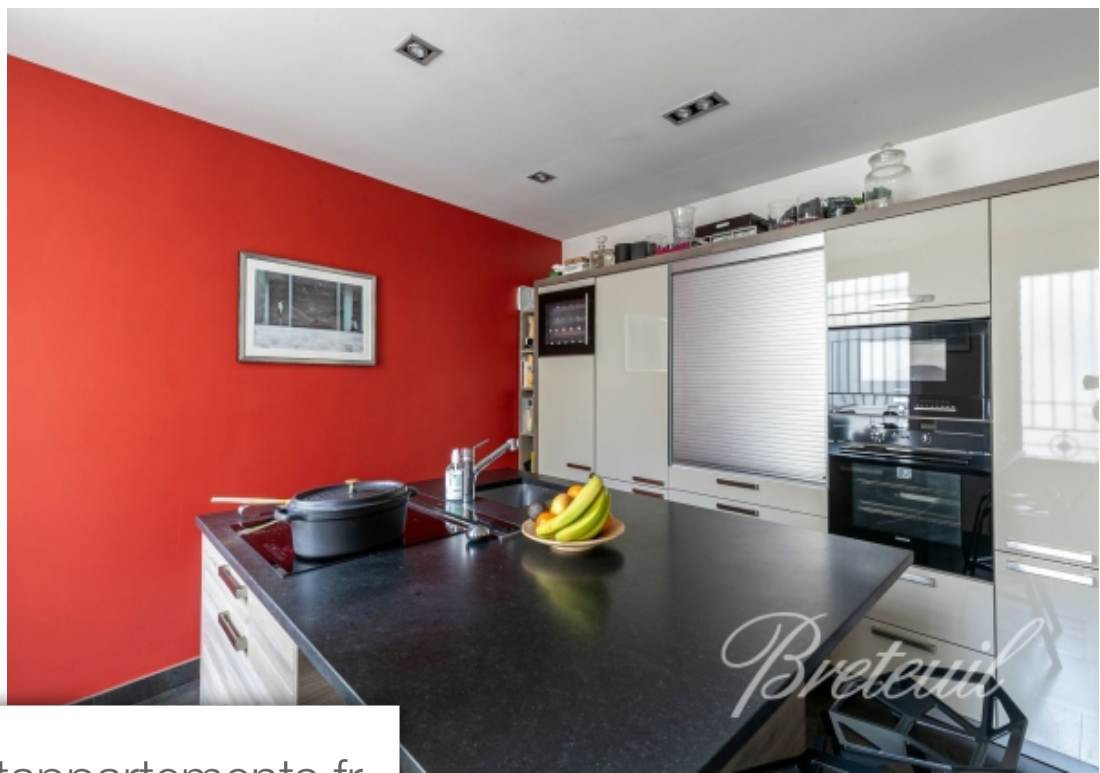
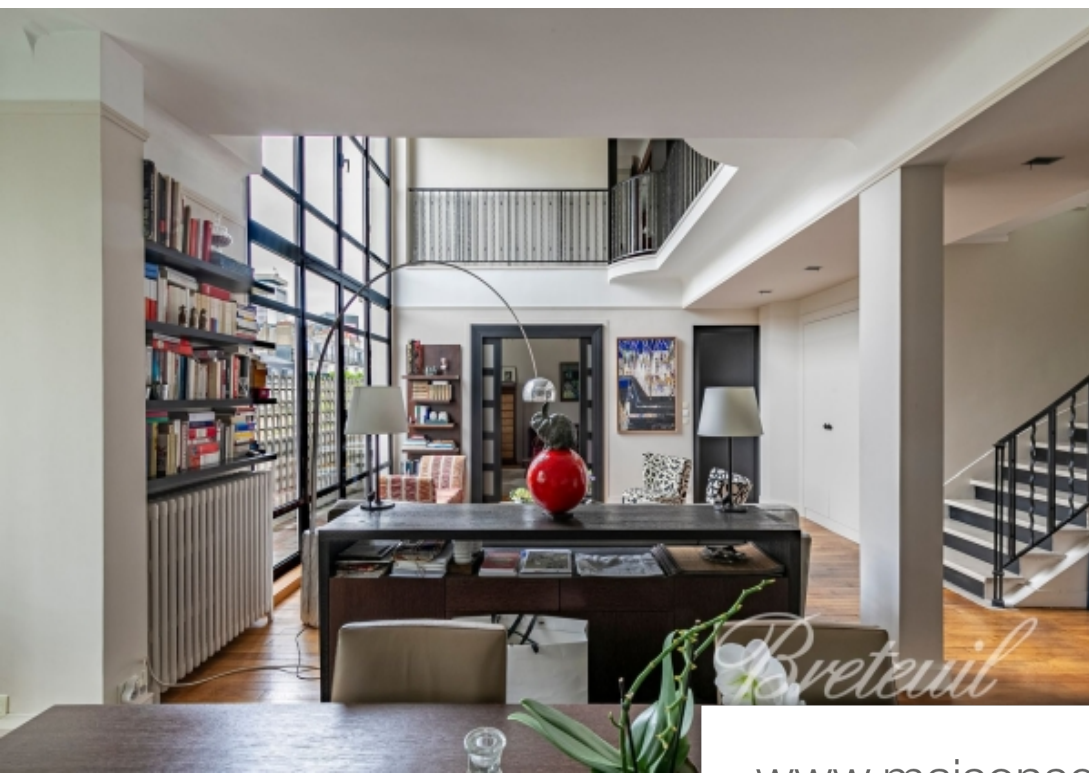
BRETEUIL IMMOBILIER PASSY

17 rue de la Tour - 75116 - 75016 PARIS 16EME

[Contacter l'agence](#)

[Voir tous les biens de cette agence](#)





www.maisonsetappartements.fr

