



Pièces	<b>6 Pièces</b>
Superficie	<b>234 m<sup>2</sup></b>
Référence	<b>PRD-9530-LV</b>
Prix	<b>2 390 000 €</b>

# Paris 16<sup>ème</sup>

## Appartement à vendre (75016)

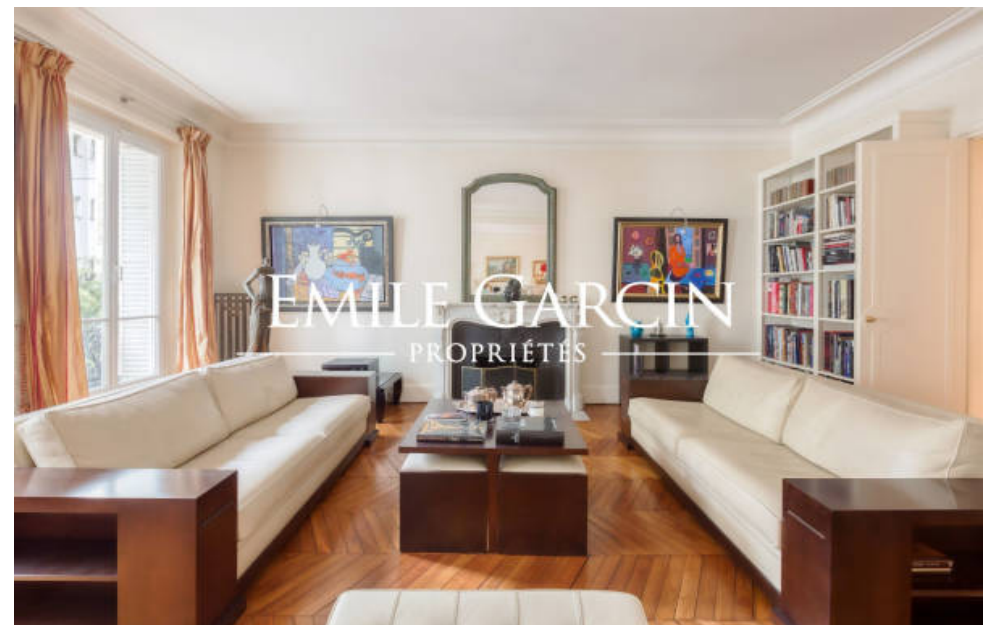
Dans un immeuble ancien d'excellent standing, un appartement familial et de réception de 234m<sup>2</sup> situé au premier étage desservi par ascenseur. Il se compose d'une entrée, une réception, une salle à manger, une family room (4ème chambre possible), une grande cuisine dinatoire, 3 belles chambres dont une parentale avec salle de bains et dressing, 2 salles d'eau, toilettes séparées. Magnifiques volumes, charme de l'ancien (parquet-moulures-cheminées). Une chambre de service de 8m<sup>2</sup> indissociable à 85 000 € FAI ainsi qu'une cave complètent ce bien. Sectorisation Janson de Sailly. Professions libérales possibles. Copropriété de 26 lots. Charges annuelles : 5648.00 euros.

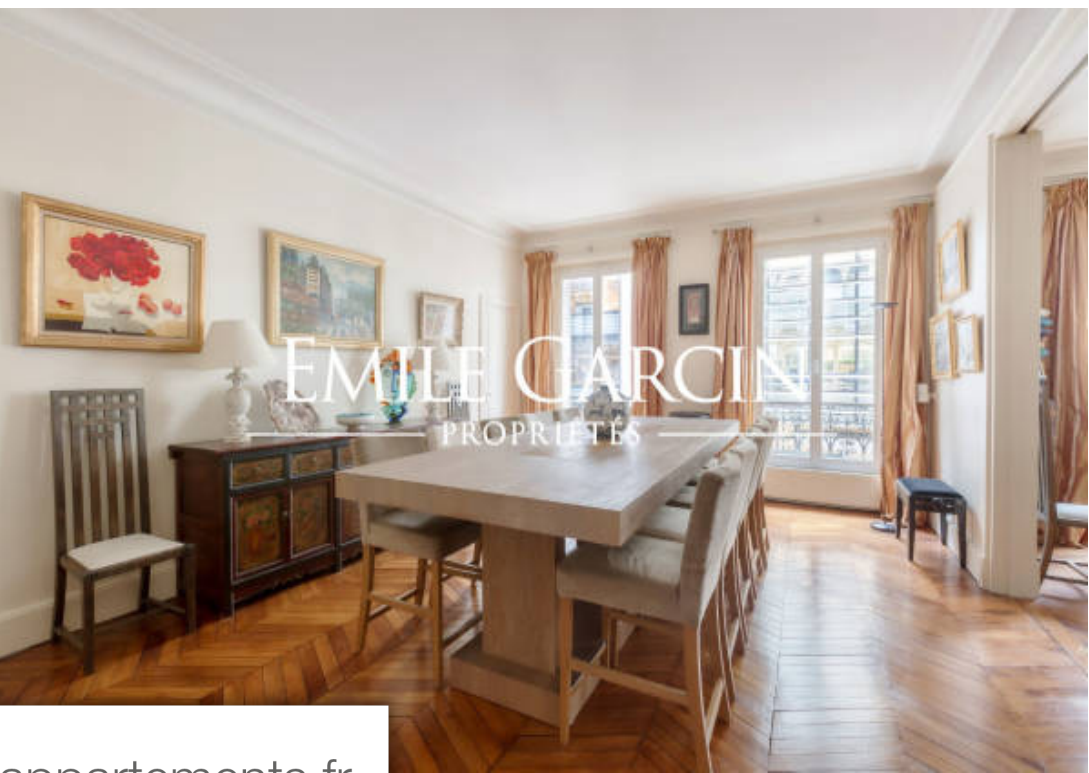
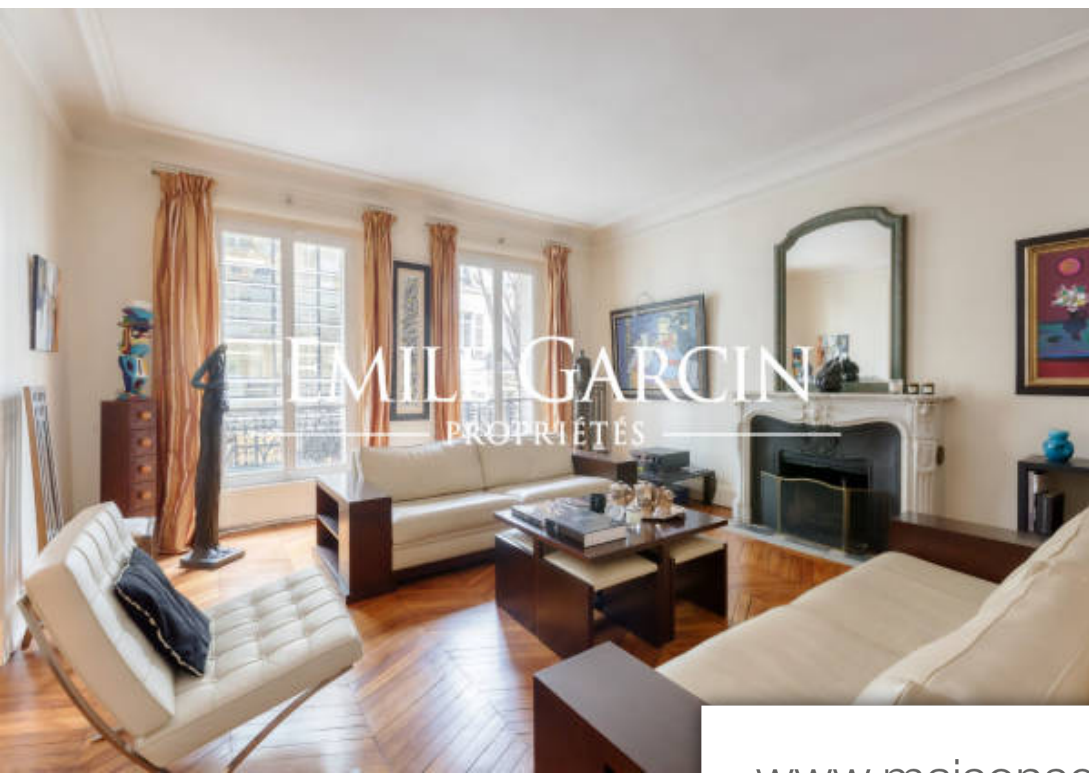
## EMILE GARCIN PARIS RIVE DROITE

24 rue du Boccador - 75008 PARIS 8EME

[Contacter l'agence](#)

[Voir tous les biens de cette agence](#)





[www.maisonsetappartements.fr](http://www.maisonsetappartements.fr)

