



Pièces	<b>2 Pièces</b>
Superficie	<b>30 m<sup>2</sup></b>
Référence	<b>85043421</b>
Prix	<b>460 000 €</b>

# Paris 16Eme

## Appartement à vendre (75016)

Paris 75116 - Foch- Appartement de 2 pièces refait à neuf, situé au 6ème étage par ascenseur d'un immeuble de 1891 en pierre de taille. Le bien comporte un séjour exposé sud, une chambre, une cuisine ouverte, une salle de douches avec WC et 2 balcons. DPE : E ( 261 kWh/m<sup>2</sup>/an ) Emission de Gaz à effet serre : 56 kg CO<sub>2</sub>/m<sup>2</sup>/an Estimation des coûts annuels d'énergie du logement : 500€ et 710€ Bien soumis au statut de la copropriété. Pas de procédure en cours. Honoraires de transaction à la charge du vendeur. Les informations sur les risques auxquels ce bien est exposé sont disponibles sur le site ...

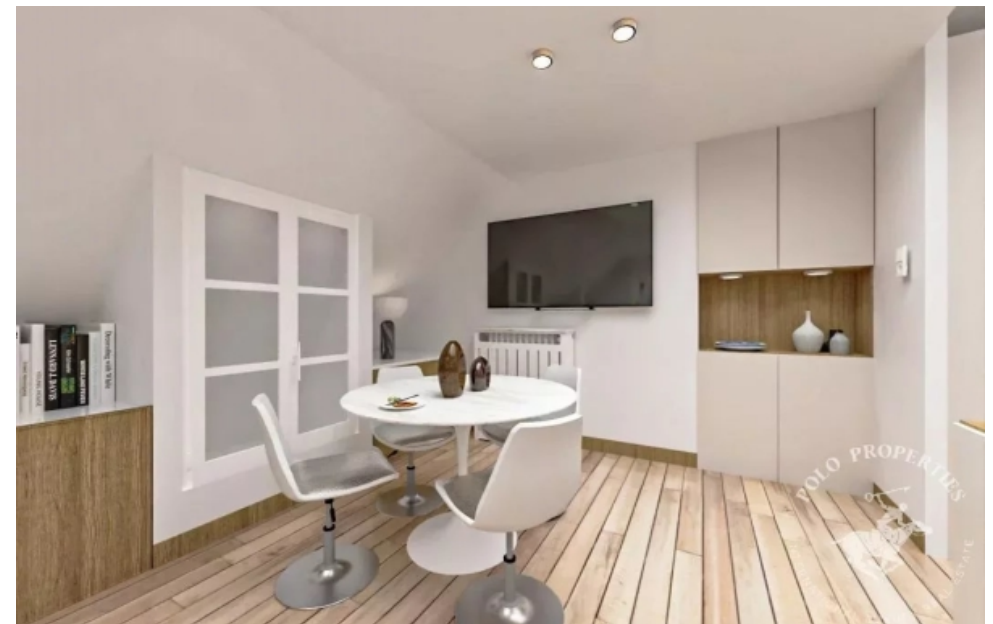
*Paris 75116 - Foch- Refurbished 2-room apartment located on the 6th floor by elevator of an 1891 freestone building. It comprises a south-facing living room, bedroom, open kitchen, shower room with WC and 2 balconies. DPE : E ( 261 kWh/m<sup>2</sup>/an ) Greenhouse gas emissions: 56 kg CO<sub>2</sub>/m<sup>2</sup>/year Estimated annual energy costs: 500€ and 710€. Property subject to co-ownership status. No proceedings in progress. Transaction fees payable by seller. Information on the risks to which this property is exposed is available on the Géorisques website: [www.georisques.gouv.fr](http://www.georisques.gouv.fr)*

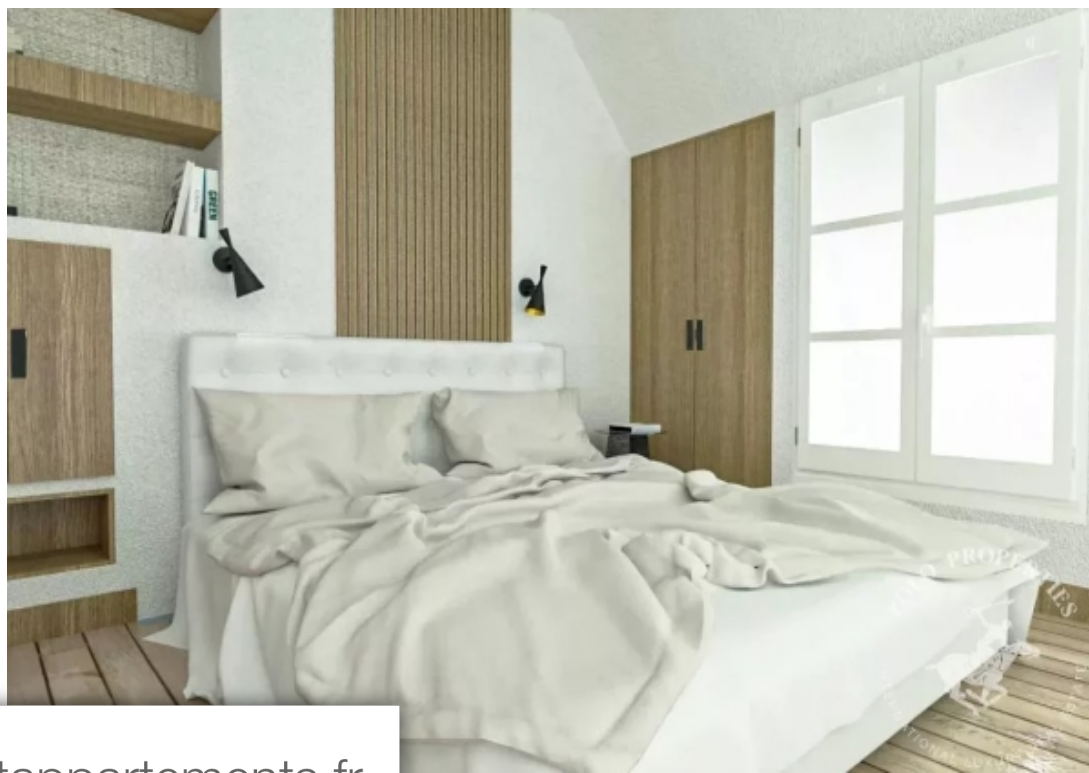
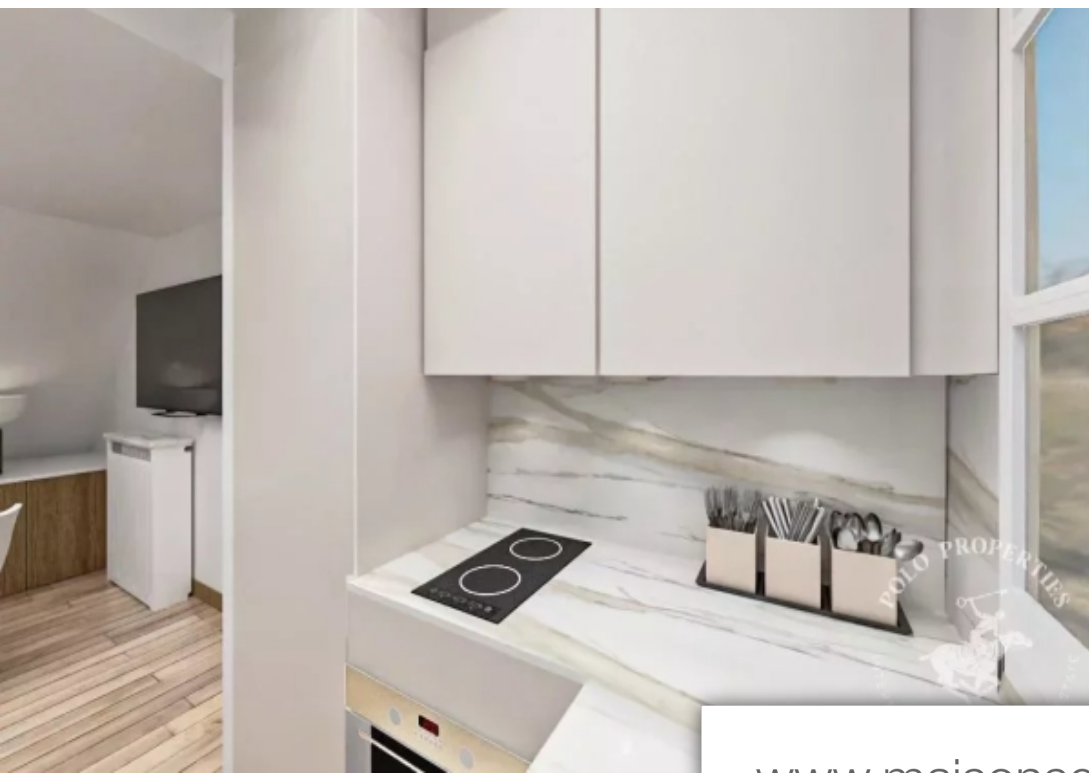
## POLO PROPERTIES

10 rue de Penthièvre - 75008 PARIS 8EME

[Contacter l'agence](#)

[Voir tous les biens de cette agence](#)





[www.maisonsetappartements.fr](http://www.maisonsetappartements.fr)

