



Pièces	5 Pièces
Superficie	145 m²
Référence	84844063
Prix	1 490 000 €

Paris 16^{ème}

Appartement à vendre (75016)

Auteuil sud - etage eleve - lumineux - 3 chambres. Dans un immeuble récent sécurisé et bien entretenu, l'agence vaneau vous présente un appartement familial et traversant de cinq pièces d'une superficie de 125,47m² (loi carrez). Situé au 8ème étage desservi par un double ascenseur, ce bien bénéficie d'un plan parfait, de volumes équilibrés et d'une belle luminosité. Il se compose d'une vaste entré, d'une double réception de 38m² doté d'un balcon filant offrant une vue Dégagé et panoramique sur les toits de paris (exposé sud est), d'une suite parentale avec sa salle de bains, de deux autres chambres, d'une salle d'eau, d'une grande cuisine Dînatoire aménagé et équipé (17 M²), d'une buanderie et de toilettes indépendants. Nombreux placards et rangements. Plan optimisé, belle hauteur sous plafond, absence de vis-à-vis. Une cave de 10m² complète ce bien. Possibilité d'acquérir un box en supplément au prix de 60 000 € halloi alur : 78 lots dans la copropriété. Quote-part annuelle du budget prévisionnel d'environ 7 680 eur. Mandat simple n°xxxx. Honoraires charge vendeur 4%. Dpe (D) aucune procédure en cours mené sur le fondement des articles 29-1 a et 29-1 de la loi n°65.557 du 10 ...

VANEAU AUTEUIL - PASSY

9, rue Poussin - 75016 PARIS 16EME

[Contacter l'agence](#)

[Voir tous les biens de cette agence](#)





VANEAU
Luxury Real Estate

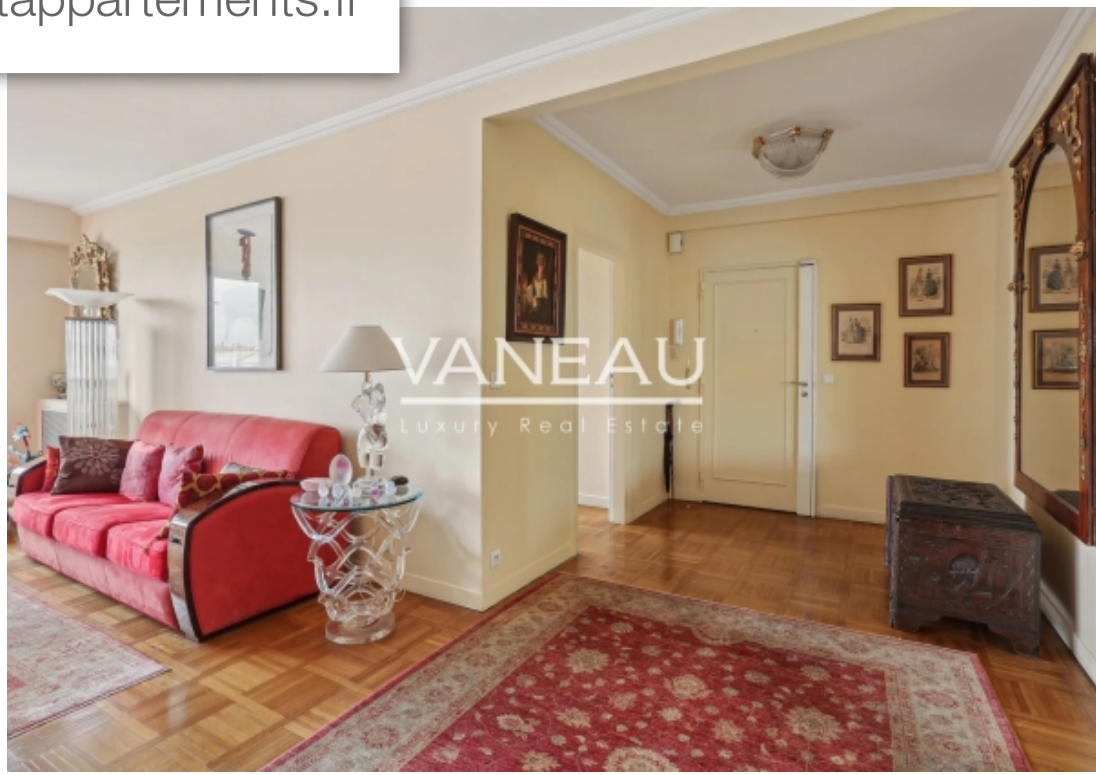


VANEAU
Luxury Real Estate

www.maisonsetappartements.fr



VANEAU
Luxury Real Estate



VANEAU
Luxury Real Estate