



Pièces	5 Pièces
Superficie	135 m²
Référence	84871984
Prix	1 550 000 €

Paris 16Eme Appartement à vendre (75016)

Dans un immeuble récent de 1989, aux parties communes soignées et sécurisées, l'agence vaneau vous propose un appartement familial de 136 M², situé au 3ème étage par ascenseur, exposé sud-ouest dans les pièces de vie et bénéficiant d'un plan efficace sans perte de place. Ce bien se compose d'un magnifique séjour de 50m², une cuisine indépendante, une chambre parentale donnant sur jardin avec sa salle d'eau et toilettes, deux chambres de belle taille, deux salles d'eau, deux toilettes, nombreux rangements. Sectorisation jean baptiste say. Une cave complète ce bien. Une place de parking dans l'immeuble est proposé en supplément au prix de 50.000€. Loi alur : 75 lots dans la copropriété. Quote-part annuelle du budget prévisionnel d'environ 4000€/an. Mandat exclusif. Honoraires agence charge vendeur. Dpe: (C). Aucune procédure en cours mené sur le fondement des articles 29-1 a et 29-1 de la loi n°65.557 du 10 juillet 1965 et de l'article L. 615-6 du cch. Les informations sur les risques auxquels ce bien est exposé sont disponibles sur le site géorisques : [www. Georisques. Gouv. Fr.](http://www.Georisques.Gouv.Fr) Détails de notre tarification sur

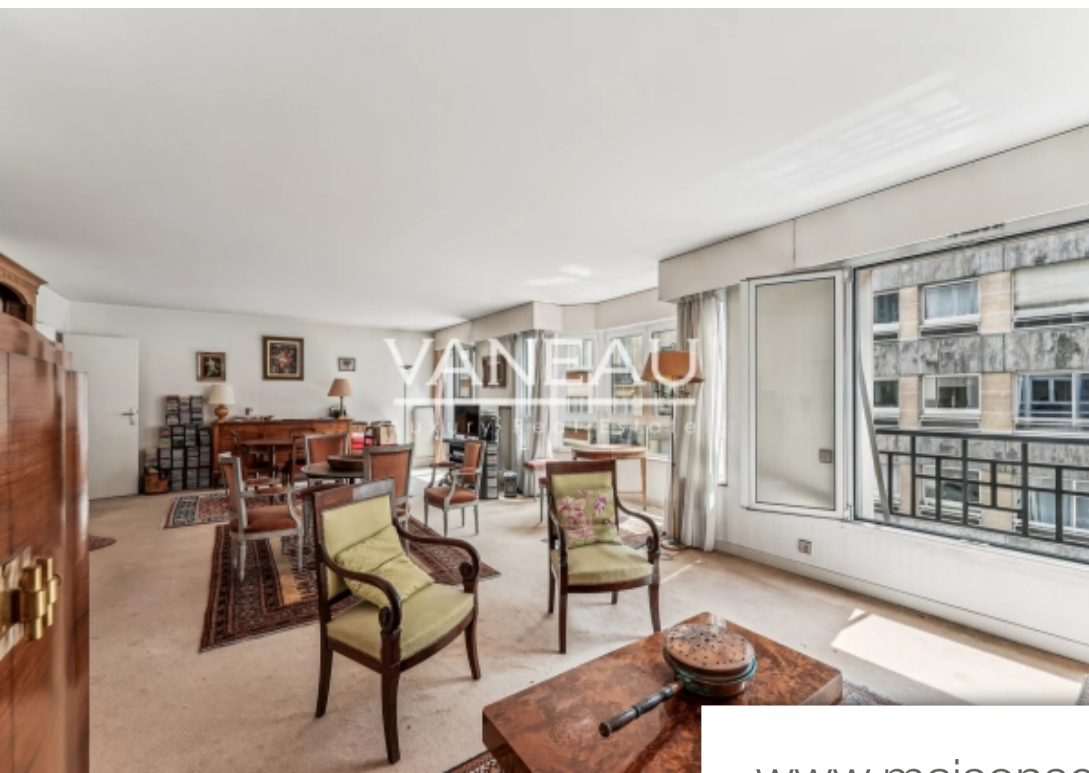
VANEAU AUTEUIL - PASSY

9, rue Poussin - 75016 PARIS 16EME

[Contacter l'agence](#)

[Voir tous les biens de cette agence](#)





www.maisonsetappartements.fr

