



Pièces	<b>5 Pièces</b>
Superficie	<b>137 m<sup>2</sup></b>
Référence	<b>84953433</b>
Prix	<b>1 940 000 €</b>

# Paris 16Eme

## Appartement à vendre (75016)

Paris XVI - henri martin / lannesle groupe vaneau vous propose, au 4ème étage par ascenseur d'un immeuble 1900 aux parties communes entretenues, un appartement de 5 pièces d'une surface de 137.86m<sup>2</sup> loi carrez entièrement refait à neuf avec balcons. Lumineux, traversant et climatisé, il se compose : d'une entré desservant un double séjour avec balcon exposé ouest et sans vis-à-vis, d'une cuisine indépendante aménagé et équipé, de 3 chambres avec rangements (dont une avec balcon), d'une salle de bains, d'une salle de douche avec toilettes et d'un toilettes invités. Une cave et un parking dans ...

*Paris XVI - henri martin / lannesthe vaneau group offers you, on the 4th floor by elevator of a 1900 building with maintained common areas, a 5-room apartment with a surface area of ??137.86m<sup>2</sup> carrez law, completely renovated with balconies. Bright, crossing and air-conditioned, it consists of: an entrance leading to a double living room with west-facing balcony and not overlooked, a fitted and equipped independent kitchen, 3 bedrooms with storage (one of which has a balcony) , a bathroom, a shower room with toilet and a guest toilet. A cellar and parking in the building complete this ...*

## VANEAU TROCADERO

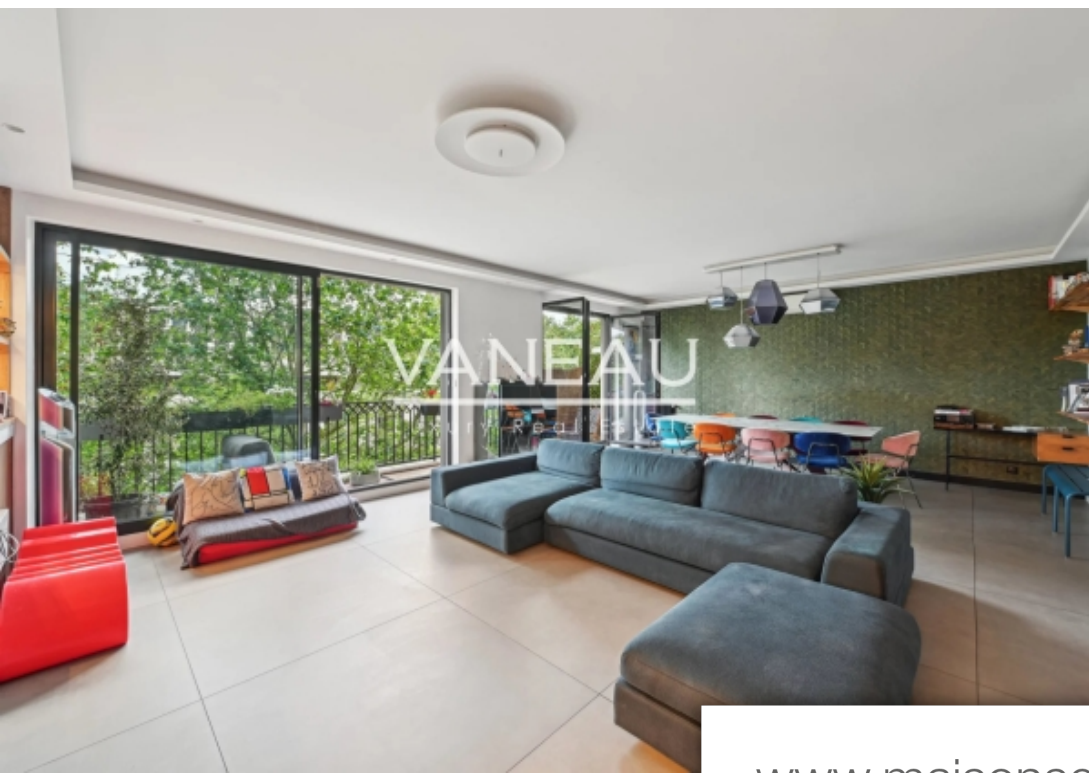
64, avenue Raymond Poincaré - 75016 PARIS 16EME

[Contacter l'agence](#)

[Voir tous les biens de cette agence](#)







[www.maisonsetappartements.fr](http://www.maisonsetappartements.fr)

