



Pièces	5 Pièces
Superficie	240 m²
Référence	P05-1606
Prix	1 750 000 €

Paris 20Eme

Appartement à vendre (75020)

Paris 20ème – Saint Blaise. Dans une ancienne usine d'enceinte acoustique, réaménagée, nous vous proposons ce superbe loft sous une immense verrière Gustave Eiffel de 7 mètres de hauteur. Ce loft de 235 m² Carrez en rez-de-chaussée s'organise en trois espaces. Il se compose d'une entrée, d'une pièce de vie de 110 m² (sous la verrière Gustave Eiffel), d'une cuisine ouverte aménagée et équipée, d'une suite parentale avec dressing, salle d'eau privée et WC séparé, d'un espace bureau, d'une seconde pièce de vie avec mezzanine sous une deuxième verrière, d'une seconde chambre avec salle de bain privée, d'un espace buanderie et de deux WC indépendants supplémentaires. L'aménagement contemporain a su préserver l'esprit du lieu et met en valeur les matériaux structurels du bâtiment industriel. Au sein d'un immeuble ancien, il offre un cadre de vie protégé au calme absolu et baigné de lumière. Prestations haut de gamme, chauffage réversible et climatisation. Une grande cave complète ce bien. Paris Marais Sotheby's International Realty, la référence internationale de l'immobilier de prestige à Paris.

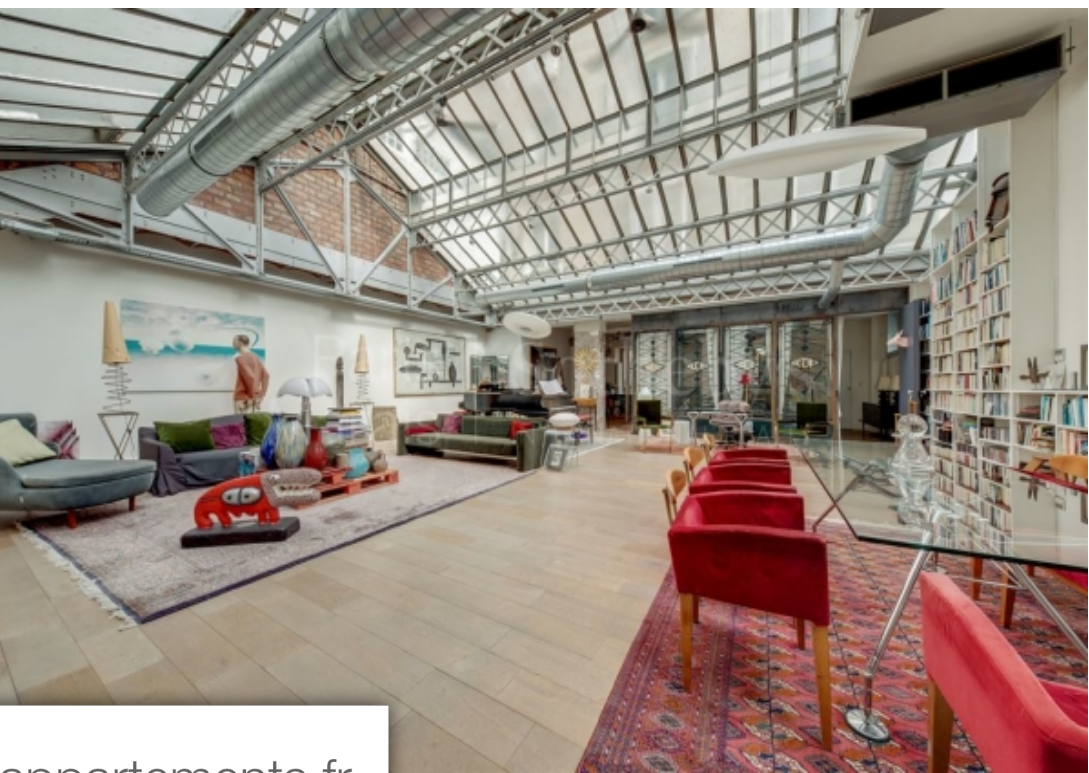
PARIS MARAIS SOTHEBY'S IR

39 Rue de Turenne - 75003 PARIS 3EME

[Contacter l'agence](#)

[Voir tous les biens de cette agence](#)





www.maisonsetappartements.fr

