



Pièces	2 Pièces
Superficie	35 m²
Référence	FR75SU-88812
Prix	460 000 €

Paris 5Eme

Appartement à vendre (75005)

Idéalement situé à proximité du Jardin du Luxembourg au sein d'une belle copropriété aux parties communes soigneusement entretenues. Appartement de 38,19m² au sol (30,05m² loi Carrez) situé au 4^{ème} et dernier étage desservi par escalier, bénéficiant d'un plan optimisé et ayant conservé le charme de l'ancien avec une belle luminosité et une vue dégagée. Entrée ouvrant sur un espace de vie salon-salle à manger avec une cuisine ouverte entièrement équipée, WC séparés. Accès par escalier à la chambre en mezzanine (qui peut être fermée) agrémentée de sa salle de douche. Nombreux rangements.

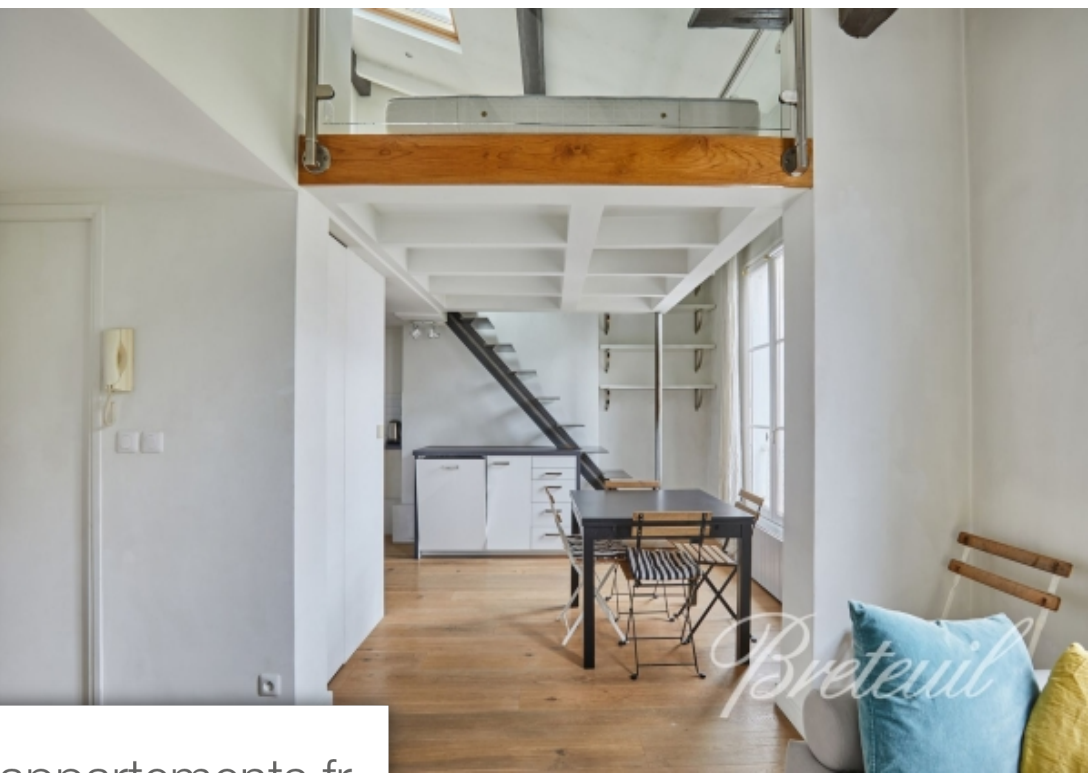
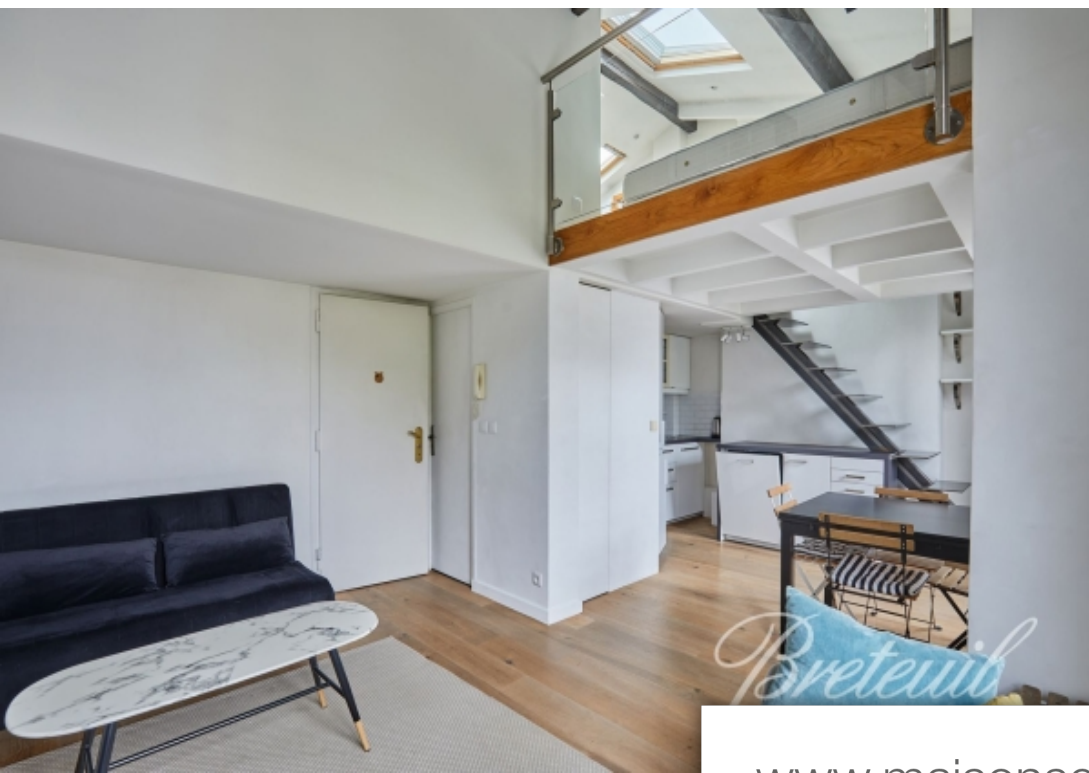
BRETEUIL IMMOBILIER SAINT SULPICE

15 rue de Mezieres - 75006 PARIS 6^{EME}

[Contacter l'agence](#)

[Voir tous les biens de cette agence](#)





www.maisonsetappartements.fr

