



Pièces	3 Pièces
Superficie	36 m²
Référence	85075550
Prix	575 000 €

Paris 6^{ème}

Appartement à vendre (75006)

Idéalement situé à proximité immédiate du jardin du Luxembourg, des écoles et des commerces, un bel immeuble haussmannien de standing donnant sur une rue calme. Au dernier étage par ascenseur, un appartement 2/3 pièces de plus de 33m², ensoleillé (ouest) et agrémenté d'une charmante terrasse à l'abri des regards. A rénover, fort potentiel.Cave.

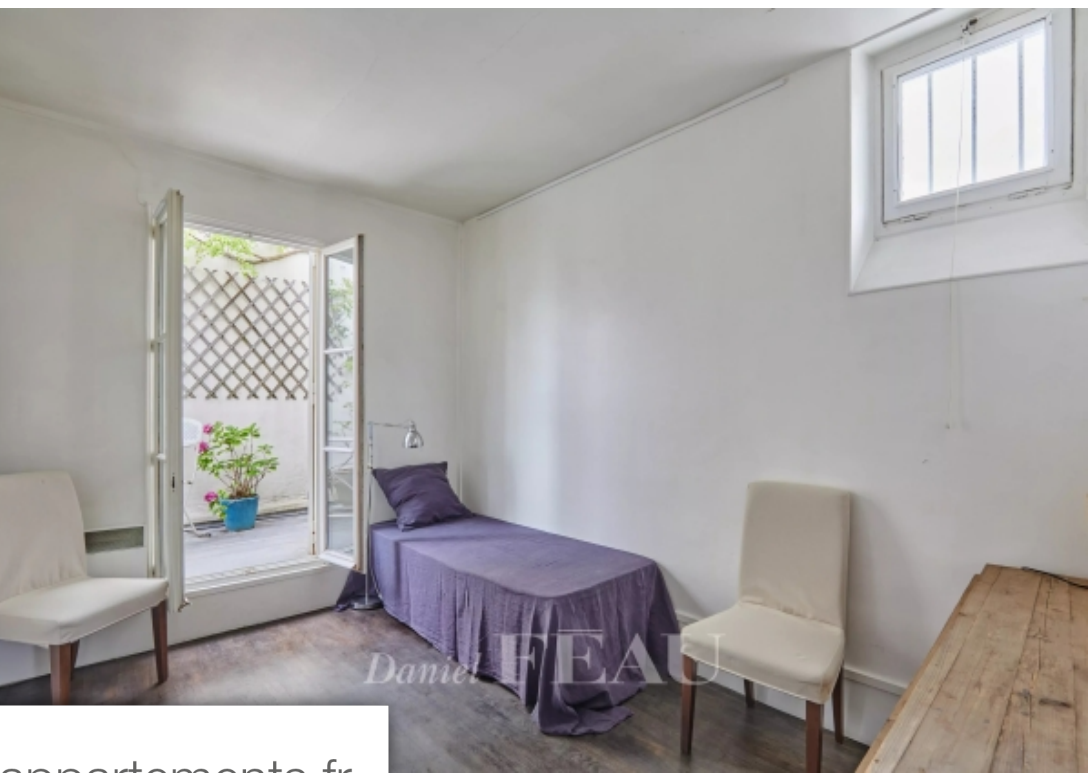
DANIEL FEAU RUE DU BAC

26 Rue Du Bac - 75007 PARIS 7EME

[Contacter l'agence](#)

[Voir tous les biens de cette agence](#)





www.maisonsetappartements.fr

