



Pièces	2 Pièces
Superficie	57 m²
Référence	W-02T1IX
Prix	840 000 €

Paris 6^{Eme}

Appartement à vendre (75006)

Idéalement situé à deux pas du jardin du Luxembourg, dans une résidence sécurisée, Engel & Völkers vous propose en exclusivité cet appartement deux pièces au calme absolu. Situé au 2ème étage sur 8 avec ascenseur d'un immeuble des années 1925, le bien se compose d'un couloir d'entrée, une cuisine ouverte sur le séjour, une chambre, une salle de bains et un wc séparé. L'appartement est parfaitement agencé et refait à neuf récemment. Copropriété très bien tenue, garage à Vélo. A proximité des grandes écoles du secteur. Idéal pour une première acquisition ou pour un pied à terre avec un ...

Perfectly situated just a stone's throw away from the Luxembourg Gardens, nestled in a secure place, Engel & Völkers exclusively presents this tranquil apartment. Located on the 2nd floor, the property comprises an entrance, living room with an open kitchen, one bedroom, a bathroom, and a separate toilet. The apartment is thoughtfully laid out and recently renovated. Well-maintained condominium. Close to the major schools in the area. Ideal for a couple or first acquisition with a location in proximity to schools, amenities, and the vibrant neighborhood life of the 6th arrondissement. Co-ownership ...

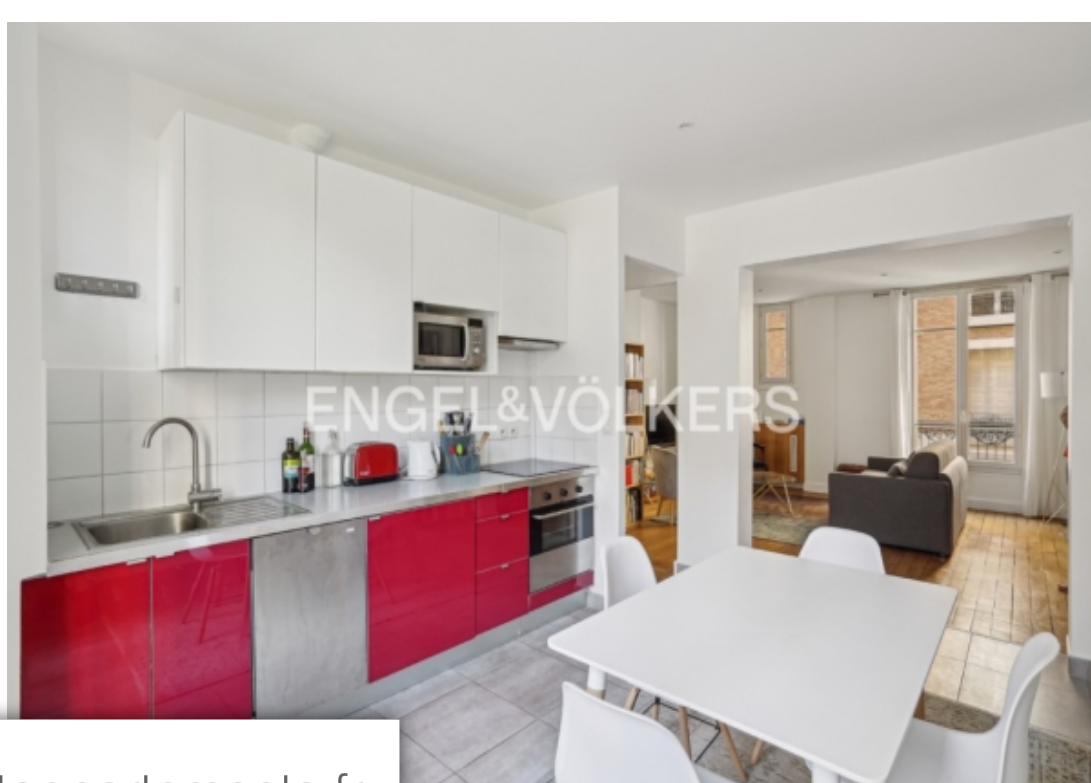
ENGEL & VÖLKERS

32 RUE GUERSANT - 75008 PARIS 17EME

[Contacter l'agence](#)

[Voir tous les biens de cette agence](#)





www.maisonsetappartements.fr

