



Pièces	2 Pièces
Superficie	60 m²
Référence	1225_240712
Prix	3 300 €

Paris 6Eme Appartement à louer (75006)

A proximité immédiate de la Place St Sulpice, dans un bel immeuble datant de 1892, au 5ème étage par ascenseur, lumineux grand 2P, de 60m2 composé d'une entrée desservant un double séjour qui permet d'accéder à la chambre. Un couloir mène à la cuisine ainsi qu'à la salle de bains. Un placard et un espace rangement. Balcon filant sur tout l'appartement.

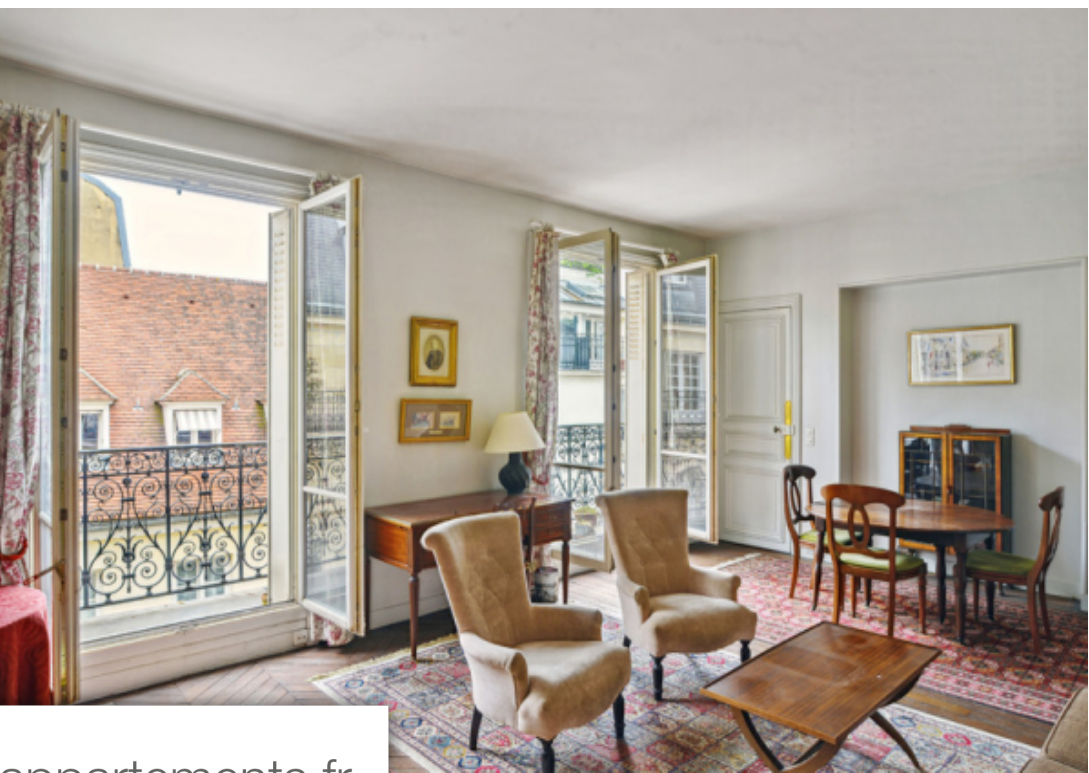
GALERIE DE L'IMMOBILIER

48 RUE MAZARINE - 75006 PARIS 6EME

[Contacter l'agence](#)

[Voir tous les biens de cette agence](#)





www.maisonsetappartements.fr

