

Pièces	2 Pièces
Superficie	33 m²
Référence	ParisSeine-StSulpice
Prix	682 000 €

Paris 6Eme

Appartement à vendre (75006)

** nouveauté paris seine ** saint-sulpice ** emplacement rare - soleil - étage élevé avec ascenseur ** idéalement situé, au pied de l'église saint-sulpice, nous avons le plaisir de vous proposer, ce bel appartement situé au sein d'une très jolie copropriété ancienne. l'appartement se situe au 4ème étage avec ascenseur, d'une superficie de 33 m² loi carrez, il comprend : une entrée desservant un séjour avec une cuisine ouverte aménagé, une chambre, une salle de douches et un wc indépendant. l'appartement, en parfait état, bénéficie d'une très belle luminosité et d'un ensoleillement grâce à son exposition à l'ouest. Il est au calme absolu et donne sur la très jolie cour fleurie en plein coeur d'un quartier animé. La vue est Dégagé, sans aucun vis-à-vis, et donne en partie sur les tours de l'église saint-sulpice. Son plan est parfaitement optimisé, sans perte de place. Une cave en sous-sol complète ce bien. Le groupe paris seine, c'est 5 agences au coeur de paris !! Et 3 agences dans le 6ème arrondissement : agence cherche-midi - 59 rue du cherche-midi - paris 6 agence sèvres/vaneau - 85 rue de sèvres - paris 6 agence rennes/saint-germain - 83 rue de rennes - paris 6 (achat - vente - ...

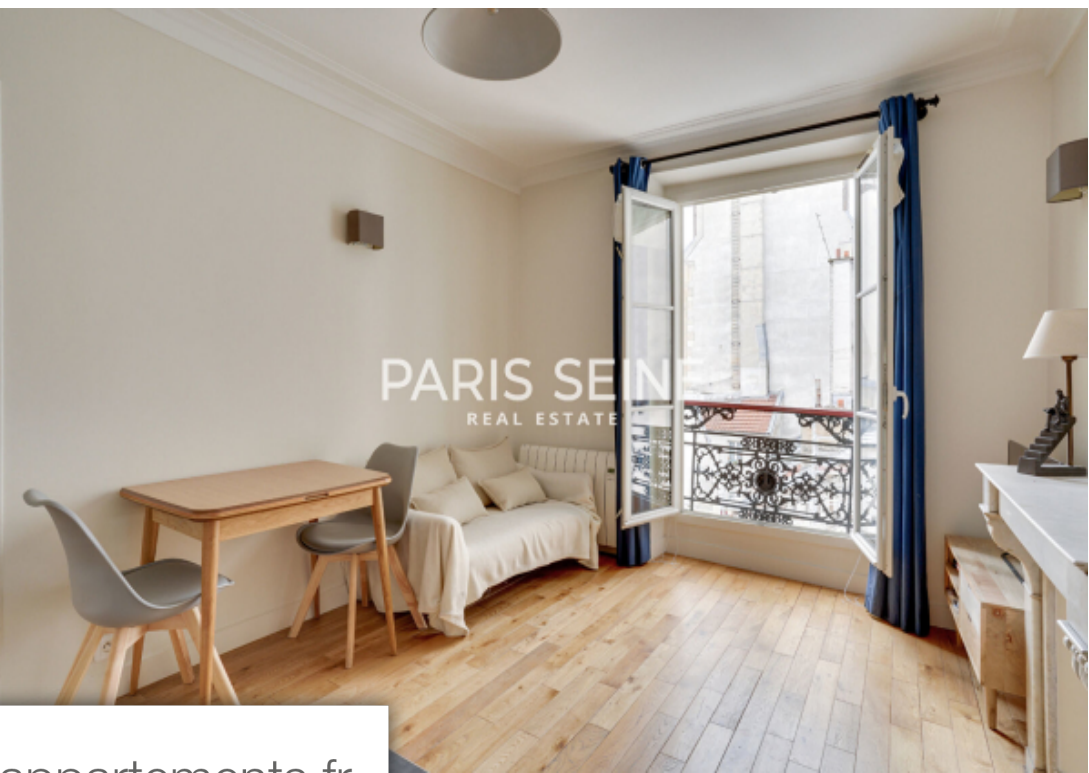
PARIS SEINE IMMOBILIER

59 rue du Cherche Midi - 75006 PARIS 6EME

[Contacter l'agence](#)

[Voir tous les biens de cette agence](#)





www.maisonsetappartements.fr

