



Pièces	4 Pièces
Superficie	79 m²
Référence	ParisSeine-Bonaparte
Prix	1 490 000 €

Paris 6Eme

Appartement à vendre (75006)

** plein coeur de saint-germain-des-pres ** emplacement rare et recherché **
idéalement situé à proximité immédiate de l'église saint-germain-des-prés et des deux magots, rue bonaparte, nous avons le plaisir de vous proposer, en exclusivité, un appartement au 1er étage, au sein d'un immeuble ancien. Cet appartement, traversant, bénéficie d'une très belle luminosité (est / ouest), d'un plan parfaitement optimisé et modulable selon le nombre de chambres souhaité. Il est au calme absolu, donnant sur une cour arborée et sans vis-à-vis. d'une superficie loi carrez de 79,40 m² (83,37 m² au sol), il comprend : une entrée, un double séjour / salle à manger (avec 3 fenêtres), une cuisine aménagée, deux chambres, un bureau, une salle de bains avec un wc et un wc indépendant. Une cave en sous-sol complète ce bien. Le groupe paris seine, c'est 5 agences au coeur de paris ! Et 3 agences dans le 6ème arrondissement : agence cherche-midi - 59 rue du cherche-midi - paris 6 agence sèvres/vaneau - 85 rue de sèvres - paris 6 agence rennes/saint-germain - 83 rue de rennes - paris 6 (achat - vente - location - gestion - succession - évaluation offerte sous 24 h). (4.00 % d'honoraires ttc à la charge de ...

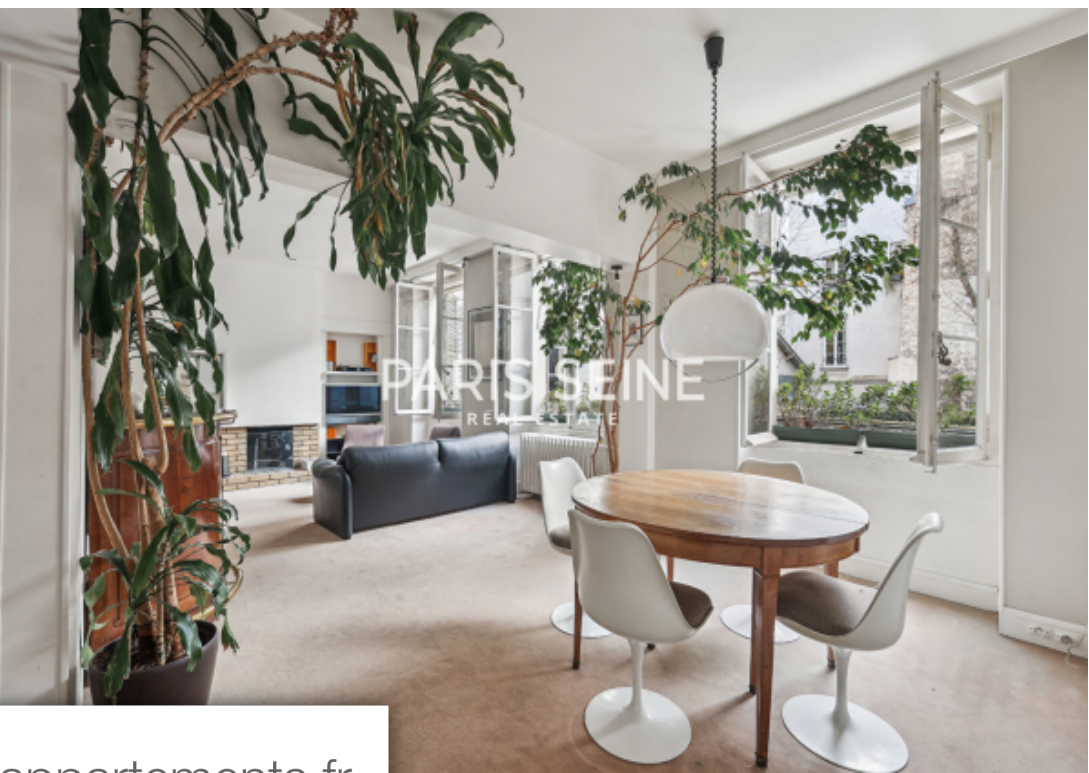
PARIS SEINE IMMOBILIER

59 rue du Cherche Midi - 75006 PARIS 6EME

[Contacter l'agence](#)

[Voir tous les biens de cette agence](#)





www.maisonsetappartements.fr

