



Pièces	Studio
Superficie	18 m²
Référence	VANEAU-R3-13-07-2024
Prix	1 400 €

Paris 6^{Eme}

Appartement à louer (75006)

** uniquement résidence secondaire ou société ** bail code civil** rue mayet - location meublé - a proximité immédiate du bon marché et de la station de Métro vaneau, paris seine vous propose de visiter ce magnifique studio, disposant de toutes les commodités situé au 2ème étage avec ascenseur d'une copropriété gardienné et sécurisé. Parfaitement agencé, ce bien d'une superficie de 18.78 m² comprend : une entré, une belle pièce de vie donnant sur un grand balcon offrant une belle vue sur un jardin, une cuisine aménagé et entièrement équipé, ainsi qu'une salle de douches avec wc. Ce bien, à la fois calme et lumineux ferait un parfait pied-à-terre parisien ! Honoraires locataire : 1 400 eur ttc car bail code civil (cf notre barème). Le groupe paris seine, c'est 5 agences au coeur de paris !! Et 3 agences dans le 6ème arrondissement : agence cherche-midi - 59 rue du cherche-midi - paris 6 agence sèvres/vaneau - 85 rue de sèvres - paris 6 agence rennes/saint-germain - 83 rue de rennes - paris 6 (achat - vente - location - gestion - succession - évaluation offerte sous 24 h).

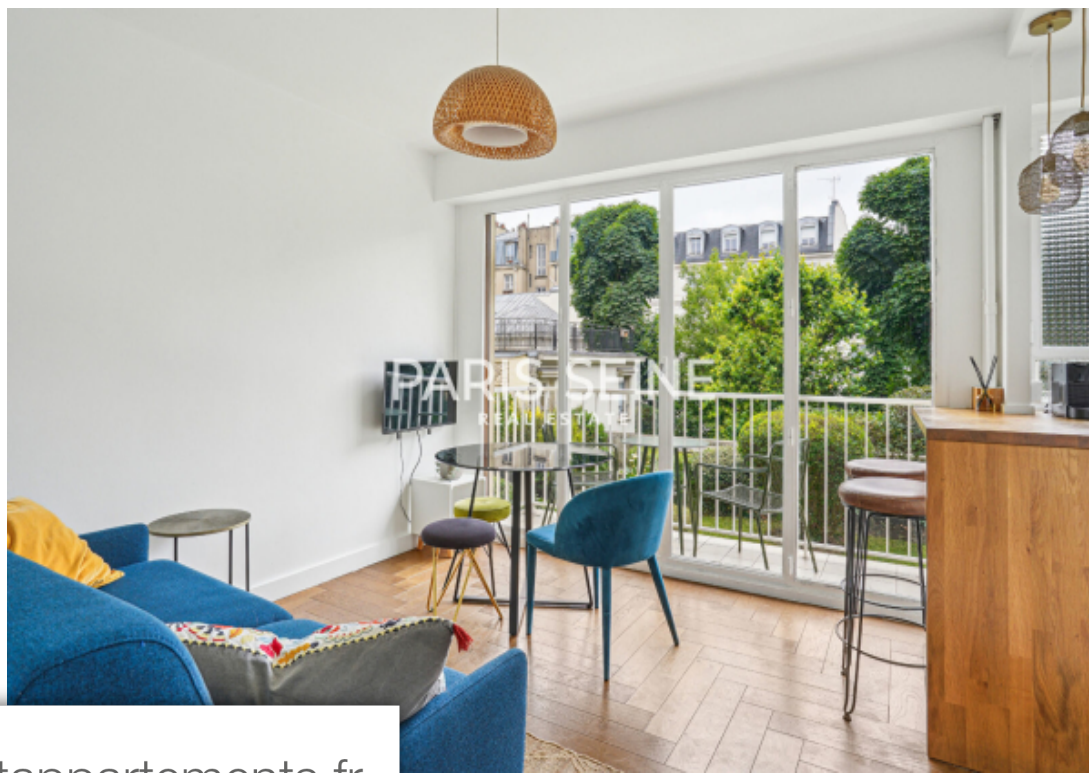
PARIS SEINE IMMOBILIER

59 rue du Cherche Midi - 75006 PARIS 6EME

[Contacter l'agence](#)

[Voir tous les biens de cette agence](#)





www.maisonsetappartements.fr

