



Pièces	Studio
Superficie	12 m²
Référence	MZIPAC072
Prix	230 000 €

Paris 7^{Eme}

Appartement à vendre (75007)

Ce charmant studio, situé dans le 7ème arrondissement de Paris, est idéalement situé à proximité de Sèvres-Babylone. Situé dans un immeuble conçu par Roger Bouvard, précurseur du style Bauhaus en Europe, associe la pierre de taille, le fer forgé et le béton. Construit en demi-cercle, ce studio est le seul bénéficiant d'une telle architecture. 12 m². Ascenseur. Dernier étage.

This charming studio apartment in Paris's 7th arrondissement is ideally located near Sèvres-Babylone. Located in a building designed by Roger Bouvard, a precursor of the Bauhaus style in Europe, it combines cut stone, wrought iron and concrete. Built in a semi-circle, this studio is the only one with this type of architecture. 12 m². Lift. Top floor.

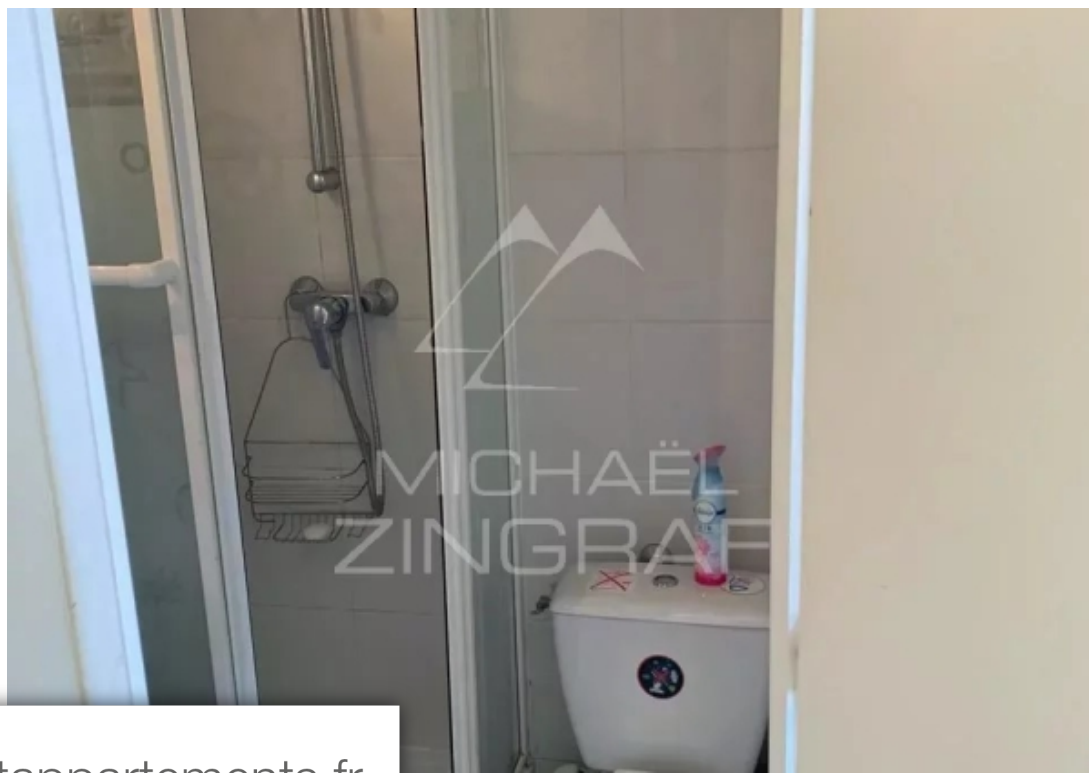
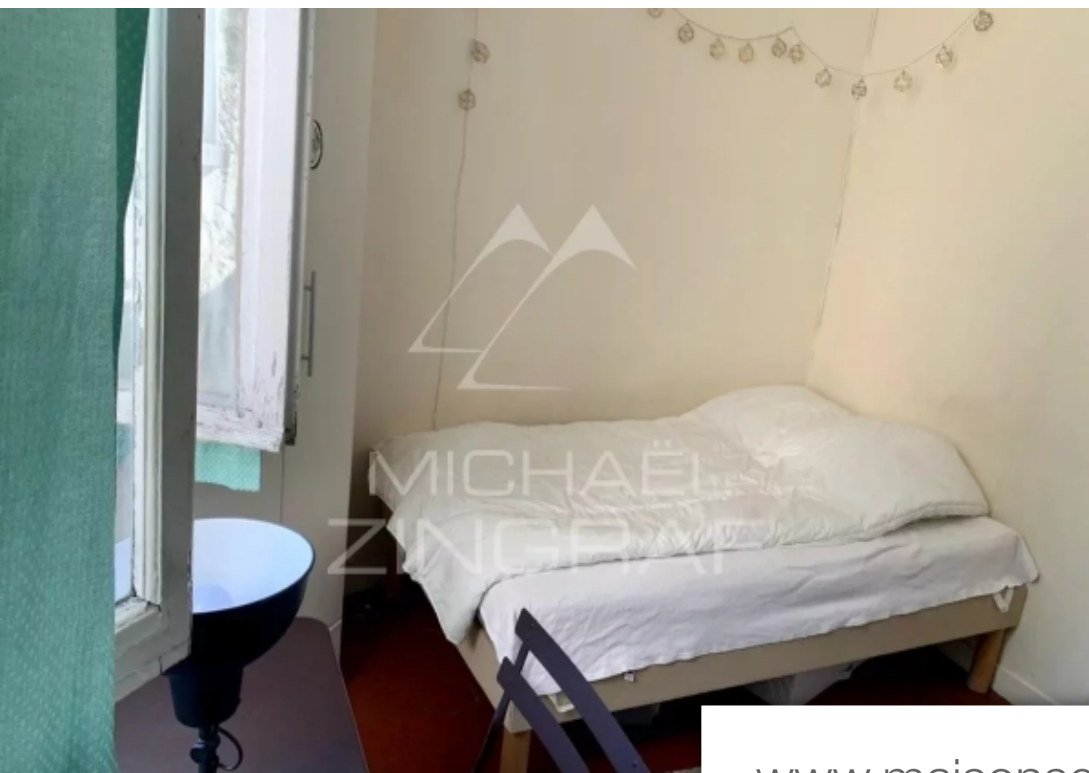
MICHAEL ZINGRAF REAL ESTATE PARIS CENTRE

1 Rue Des Blancs Manteaux - 75004 PARIS 4EME

[Contacter l'agence](#)

[Voir tous les biens de cette agence](#)





www.maisonsetappartements.fr

