



Pièces	<b>5 Pièces</b>
Superficie	<b>101 m<sup>2</sup></b>
Référence	<b>85041611</b>
Prix	<b>1 473 000 €</b>

# Paris 7Eme

## Appartement à vendre (75007)

Idéalement situé à quelques minutes à pied du bon marché et du Métro sèvres babylone, dans une petite rue calme et très recherché, l'agence vaneau vous présente en exclusivité un appartement familial de 101.72m<sup>2</sup> carrez. Situé au premier étage par ascenseur d'un immeuble ancien de bon standing, il se compose d'une entrée, double réception, cuisine indépendante équipé aménagé, trois chambres au calme sur cour, une salle de bains avec wc, une salle d'eau avec espace buanderie, un wc séparé. l'appartement très au calme dispose de tout le charme de l'ancien (parquet, moulures, cheminées). Une cave en sous-sol complète ce bien. Loi alur : copropriété incluant 35 lots ; mandat n°19803; quote-part annuelle du budget prévisionnel : 3377€ ; pas de procédure en cours ; honoraires à la charge vendeur; Détails de notre tarification sur

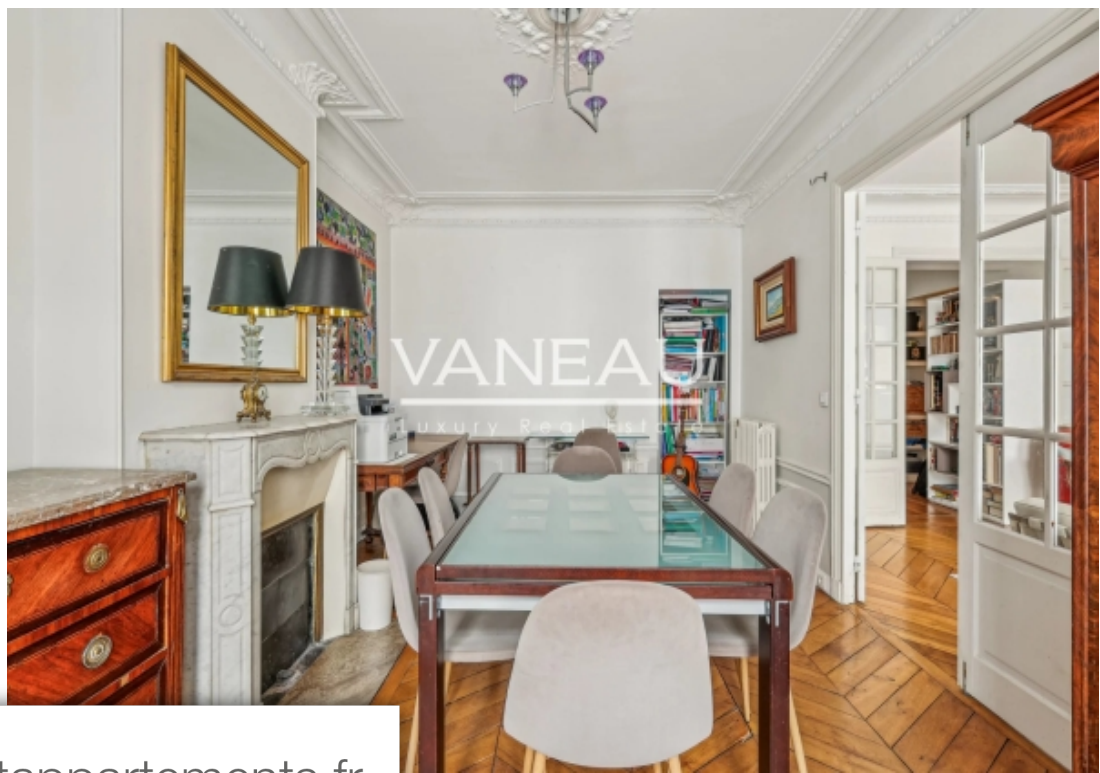
## VANEAU SÈVRES-LECOURBE

58, rue Lecourbe - 75015 PARIS 15EME

[Contacter l'agence](#)

[Voir tous les biens de cette agence](#)





[www.maisonsetappartements.fr](http://www.maisonsetappartements.fr)

