



Pièces	<b>7 Pièces</b>
Superficie	<b>204 m<sup>2</sup></b>
Référence	<b>84611501</b>
Prix	<b>1 350 000 €</b>

Puteaux

Appartement à vendre (92800)

Au neuvième et dernier étage d'une copropriété de 1980, un appartement de 205m<sup>2</sup> avec une terrasse de 28m<sup>2</sup>. Situé proche des écoles et des transports, cet appartement se compose d'une entrée avec un dressing, d'une cuisine suivie d'une arrière-cuisine avec un espace buanderie, et d'une triple réception bénéficiant d'un accès de plain-pied sur le balcon terrasse exposé sud-ouest et sud-est. Un premier palier dessert l'espace parental qui se compose d'une très grande chambre équipée de nombreux placards intégrés, d'une salle de bains avec douche et d'un toilette indépendant, un autre palier équipé ...

*On the ninth and top floor of a condominium building dating from 1980, this 205m<sup>2</sup> (2,206 sq ft) apartment has a 28m<sup>2</sup> (301 sq ft) terrace. Near schools and public transport services, this apartment comprises a hall with closet, a kitchen and utility room with laundry facilities, and a triple-sized reception room with access to a south/west and south/east facing balcony on the same level. A landing leads to a large master bedroom with built-in cupboards, bathroom (shower) and separate toilet. A second landing with built-in cupboards leads to three other bedrooms, a shower room, a bathroom with ...*

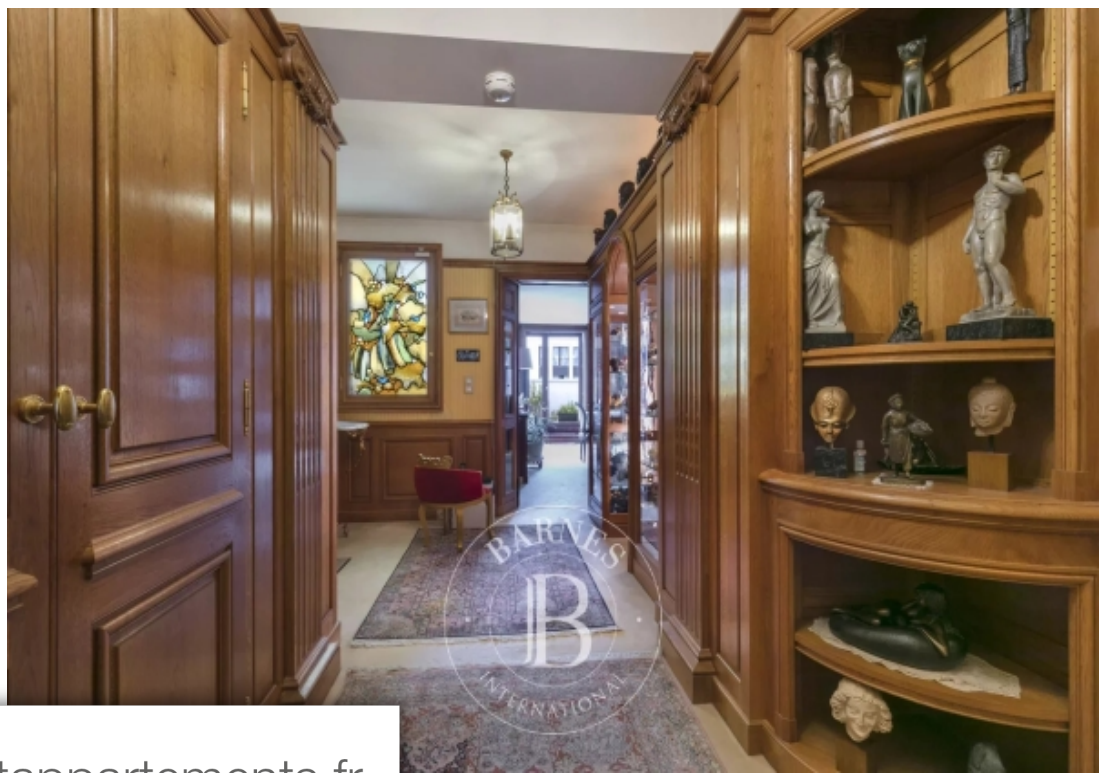
## **BARNES HAUTS DE SEINE NORD**

22 rue de l'Hôtel de ville - 92200 NEUILLY SUR SEINE

[Contacter l'agence](#)

[Voir tous les biens de cette agence](#)





[www.maisonsetappartements.fr](http://www.maisonsetappartements.fr)

