



Pièces	2 Pièces
Superficie	41 m²
Référence	8689C
Prix	209 000 €

Sète

Appartement à vendre (34200)

Sete-corniche: idéalement situé à égale distance du centre historique de la corniche et du bord de mer avec ses plages, votre agence l'adresse vous invite à Découvrir cet agréable deux pièces de 42 m² habitable en très bon état profitant d'une terrasse exposé 'sud-est' au sein d'une résidence récente et sécurisé. Il se compose d'un hall d'entré desservant une agréable pièce de vie avec une cuisine prolongé par une terrasse au calme absolu et profitant d'une agréable vue Dégagé, d'une belle chambre équipé d'un grand placard de rangement, d'une salle d'eau avec wc. Le bien s'accompagne également d'un parking aérien privé et sécurisé. Copropriété de 146 lots (pas de procédure en cours). Charges annuelles : 1280.50 euros.

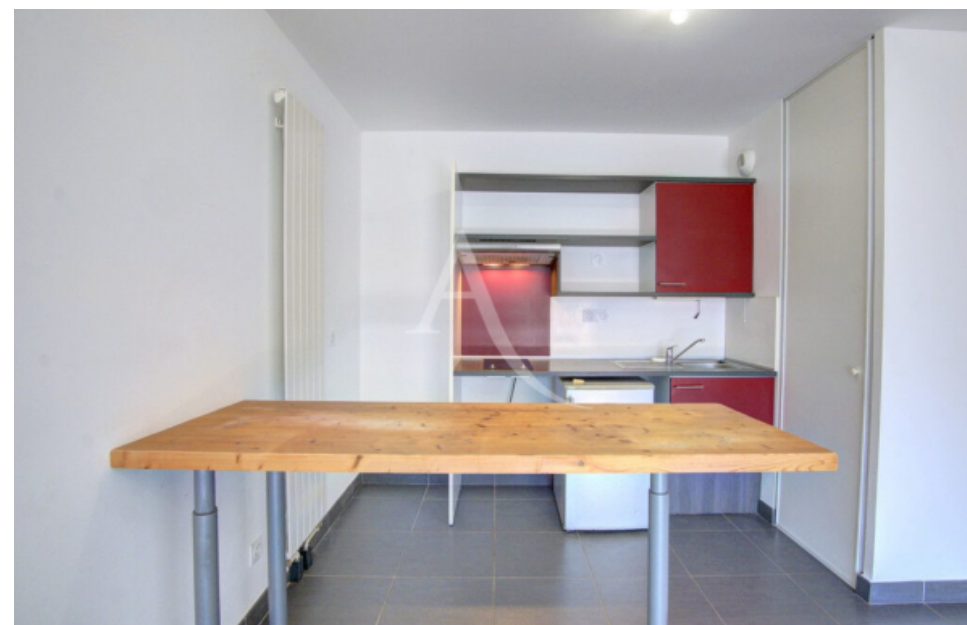


L'ADRESSE - AGENCE DE LA CORNICHE

1481 promenade Marechal Leclerc - 34200 SÈTE

[Contacter l'agence](#)

[Voir tous les biens de cette agence](#)





www.maisonsetappartements.fr

