



Pièces	4 Pièces
Superficie	105 m²
Référence	68143NC
Prix	465 000 €

Sète

Appartement à vendre (34200)

Réf: 68143nc - sètécoup de Cœur ! À proximité immédiate du centre ville de sète, venez Découvrir ce ravissant 4 pièces traversant en excellent état avec vue exceptionnelle sur mer et canal. Il se compose de 3 chambres, 2 dressings, 1 salle d'eau et cuisine équipé avec balcon donnant sur le mont saint clair. Une situation de choix, un potentiel locatif important, un placement sûr. Cet appartement Mérite votre visite ! Agent commercial indépendant swixim sur votre secteur : nicole catanzano +33658205240 honoraires à la charge du vendeur - montant estimé des Dépenses annuelles d'énergie pour un usage standard, établi à partir des prix de l'énergie de l'anné 2021 : 943€ ~ 1275€ - nicole catanzano - agent commercial - ei - rsac 910 946 565 / montpellier

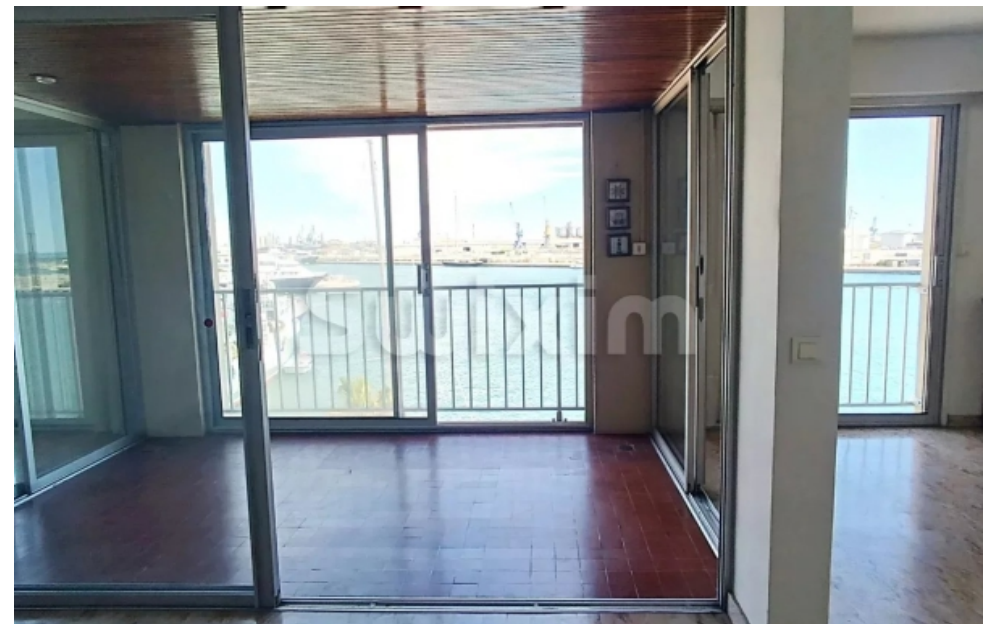


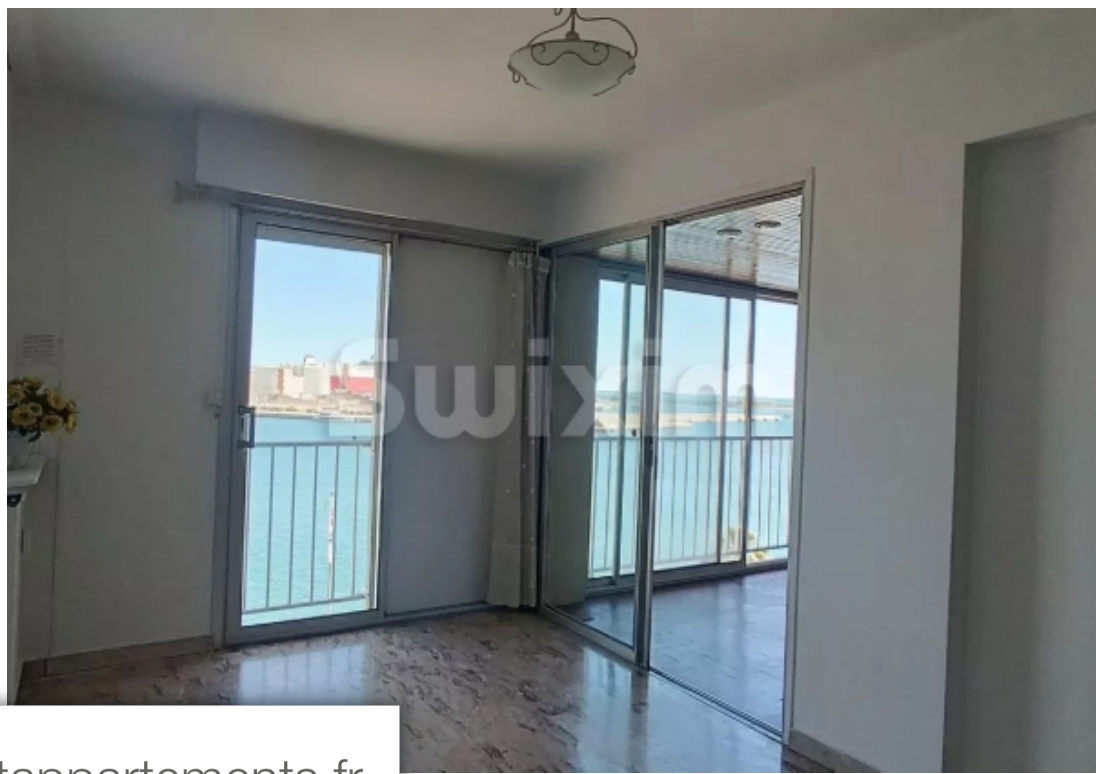
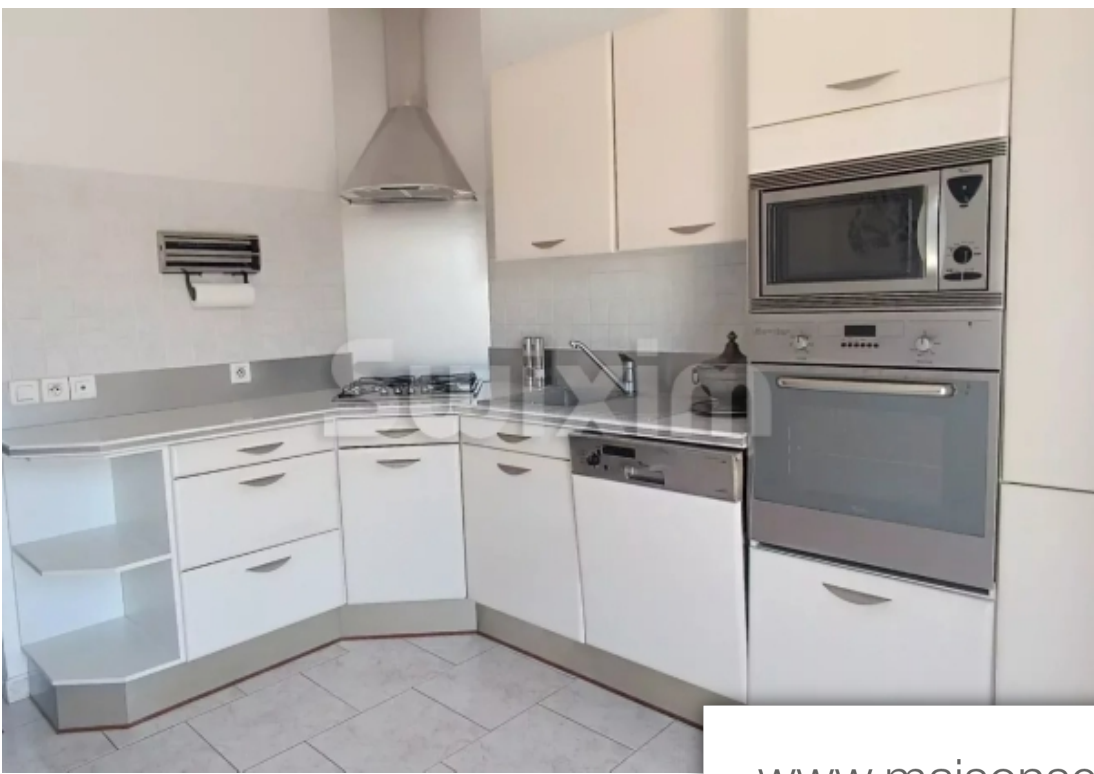
RÉSEAU SWIXIM

4 bis rue de la poste - 74000 ANNECY

[Contacter l'agence](#)

[Voir tous les biens de cette agence](#)





www.maisonsetappartements.fr

