



Pièces	<b>2 Pièces</b>
Superficie	<b>54 m<sup>2</sup></b>
Référence	<b>3201</b>
Prix	<b>360 000 €</b>

# St Cloud

## Appartement à vendre (92210)

Saint cloud - fouilleuse. Dans un quartier agréable et familiale. Découvrez ce duplex de 53,77m<sup>2</sup> (loi carrez) disposant d'un grand jardin privatif de 75m<sup>2</sup> situé au sein d'une copropriété bien entretenue et sécurisé avec gardien. Il comprend : un séjour, une cuisine ouverte (aménagé et équipé), une salle de bains, une chambre, un espace dressing ou rangements et une toilette séparé. À proximité immédiate de : hippodrome de saint-cloud, des commerces, des écoles, des transports en commun (transilien L : val d'or) et des bus. Idéal pour investissement locatif ou profession libérale. Montant estimé des Dépenses annuelles d'énergie pour un usage standard : 540.0 € pour 2019. Bien proposé par louis jardin ei, agent commercial (rsac 984164749)



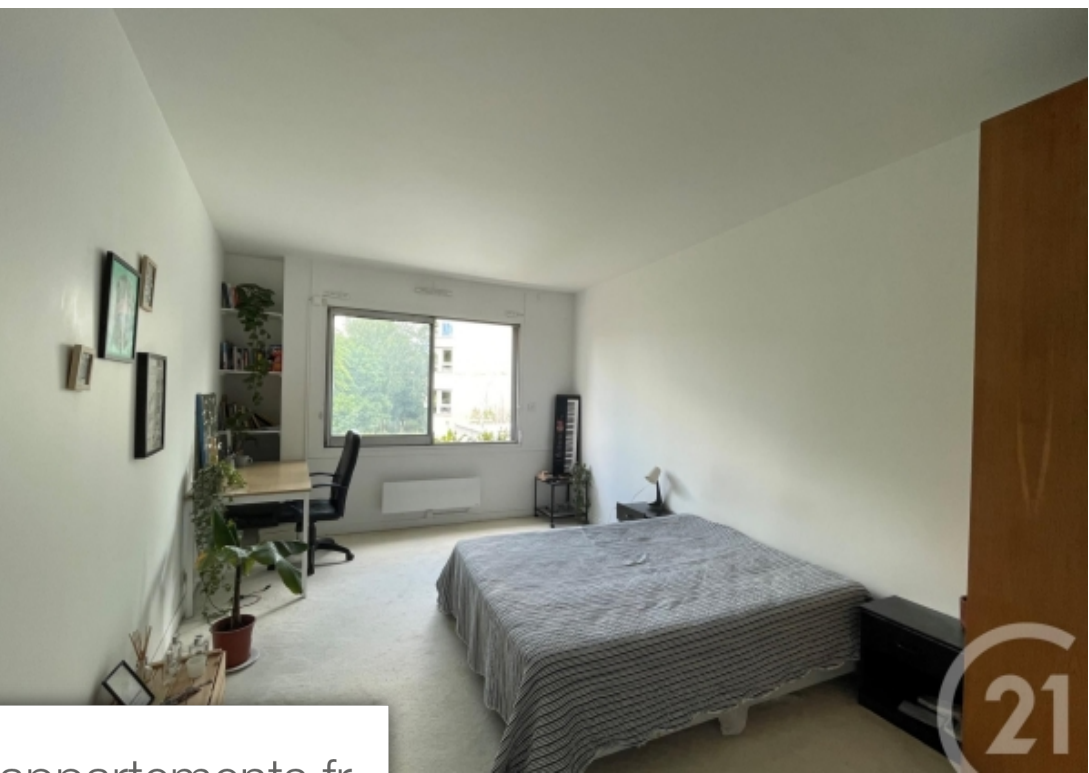
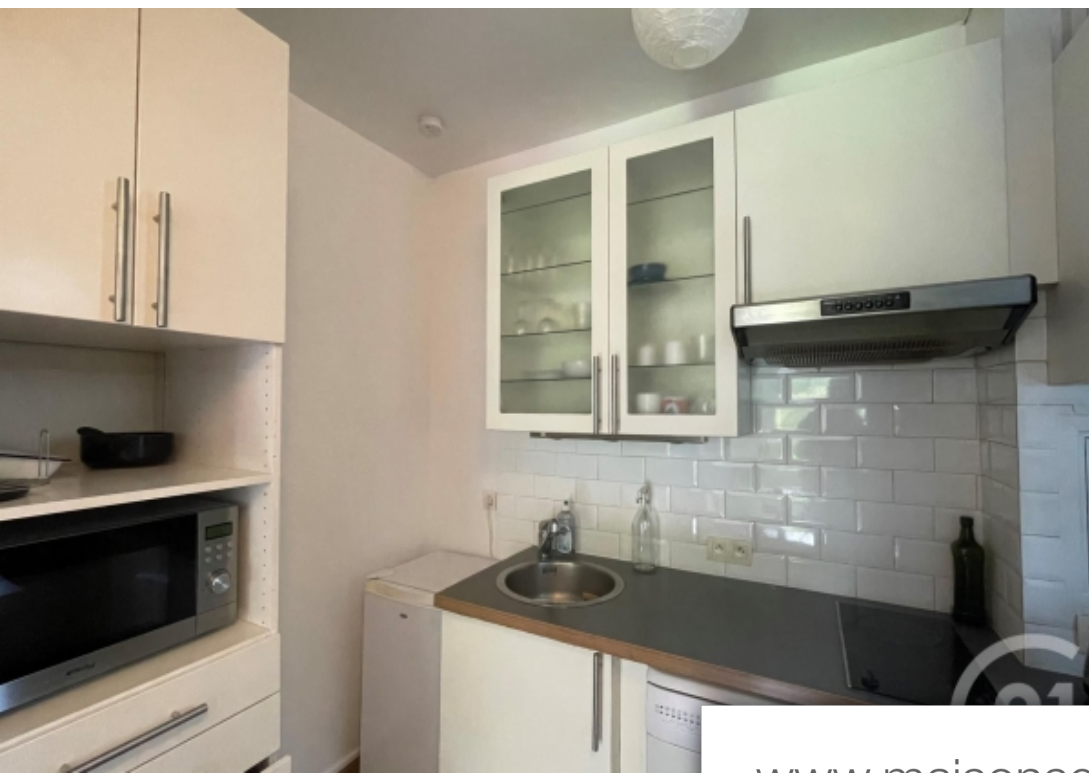
## **CENTURY 21 VICTOR HUGO - TROCADERO**

130 Avenue Victor Hugo - 75016 PARIS 16EME

[Contacter l'agence](#)

[Voir tous les biens de cette agence](#)





[www.maisonsetappartements.fr](http://www.maisonsetappartements.fr)

