



Pièces	<b>4 Pièces</b>
Superficie	<b>82 m<sup>2</sup></b>
Référence	<b>1_3948</b>
Prix	<b>325 000 €</b>

# St-Pee-sur-Nivelle

## Appartement à vendre (64310)

Au coeur du quartier Ibarron à proximité immédiate des commerces et des transports ,venez découvrir cet appartement 4 pièces au sein d'une résidence récente. Belle exposition Sud Ouest offrant un aperçu sur la Rhune .Luminosité ,calme ,terrasse, place de parking en aérien et une cave font de cet appartement un bien complet .Montant estimé des dépenses annuelles d'énergie pour un usage standard: entre 1140 Euros et 1590 Euros par an .Les informations sur les risques auxquels ce bien est exposé sont disponibles sur le site Géorisques::Contact :Vincent da Cruz: 07 68 70 24 18 Mail: Commercial Ei - Rsac Bayonne No 820 798 189

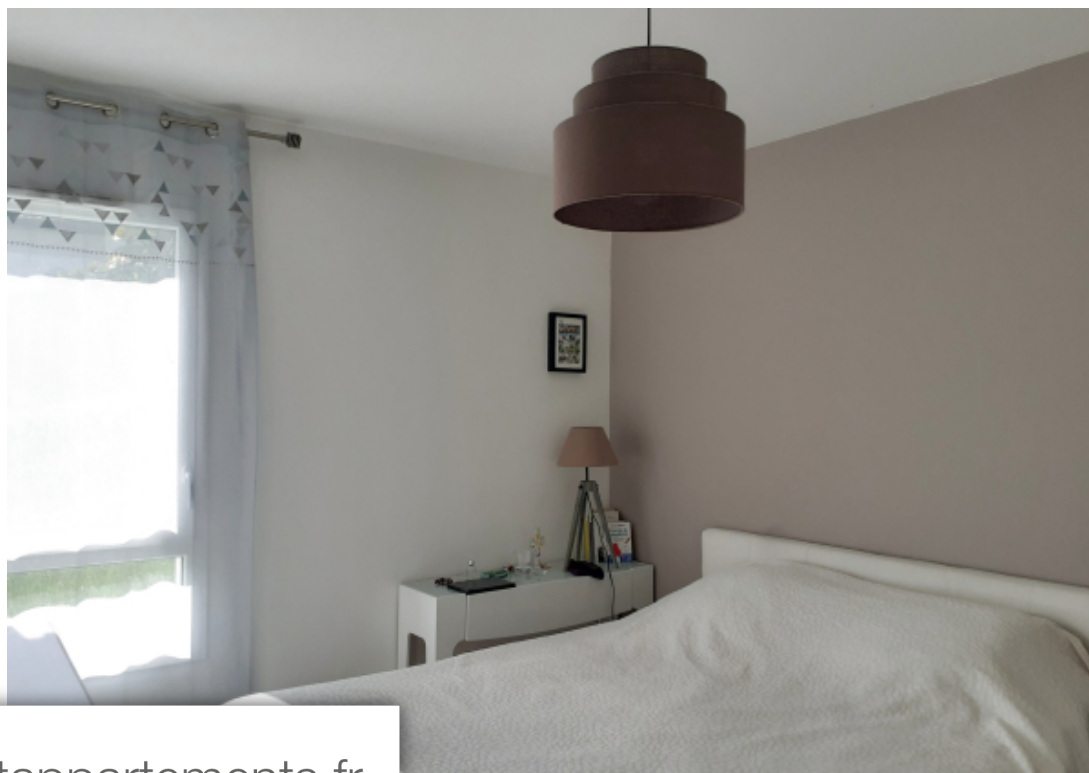
## CÔTE D'ARGENT IMMOBILIER

3, rue du Helder - 64200 BIARRITZ

[Contacter l'agence](#)

[Voir tous les biens de cette agence](#)





[www.maisonsetappartements.fr](http://www.maisonsetappartements.fr)

