



Pièces	2 Pièces
Superficie	38 m²
Référence	getkey_u_430180997
Prix	194 250 €

Strasbourg

Appartement à vendre (67000)

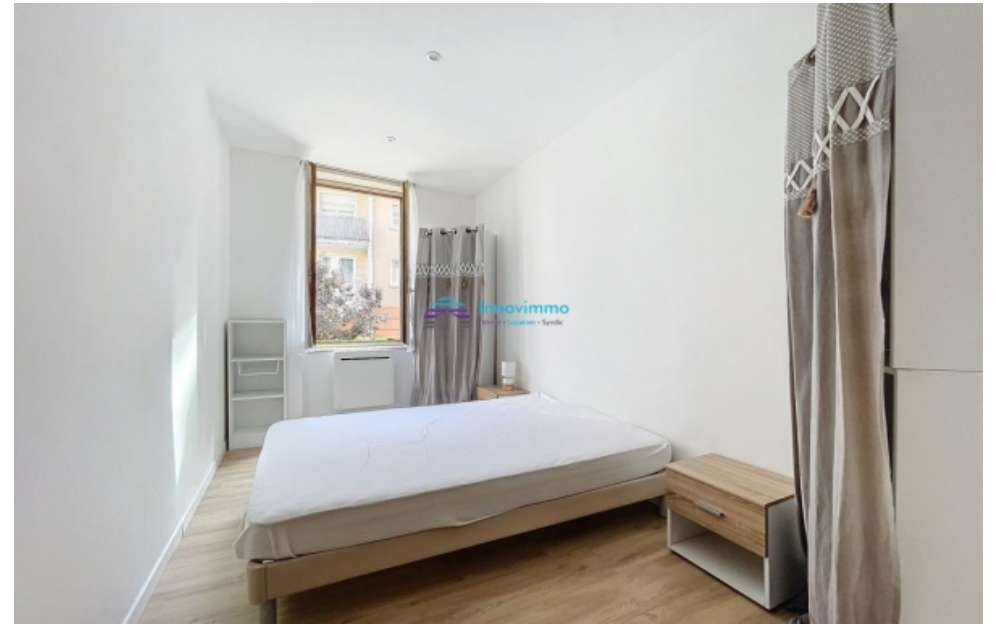
Innovimmo strasbourg vous propose en exclusivité ce superbe 2 pièces de 38,02 m² carrez refait à neuf avec son jardin privatif, dans un immeuble des années 1930 situé au 8 rue d'erstein, dans une rue très calme à sens unique en plein quartier du vieux neudorf, proche de toutes commodités et axes de transports ! Transports en commun à proximité :- arrêt de tram/bus « étoile polygone » : 3 minutes à pied ; - arrêt de tram « schluthfeld » : 4 minutes à pied ; - arrêt de bus « mulhouse » : 3 minutes à pied ; - arrêt de tram « landsberg » : 8 minutes à pied ; cet appartement situé au rez-de-chaussé surélevé est composé :- d'une entrée, d'un Dégagement, d'une chambre à coucher de 9,5 M², d'un séjour de 13 m² ouvert sur la cuisine équipé-meublé, d'une salle d'eau avec douche à l'italienne et wc, et d'un jardinet privatif de 25 m² orienté ouest et sans vis-à-vis. Le bien est dans un parfait état, et a été refait à neuf en 2023. La liste des travaux effectués :- cuisine, salle d'eau et toilette changées ; - isolation partielle intérieure des murs ; - radiateurs changés ; - peinture effectué ; - sols changés ; - électricité refaite ; - chauffe-eau changé. Idéal pour de l'investissement locatif, pour y ...

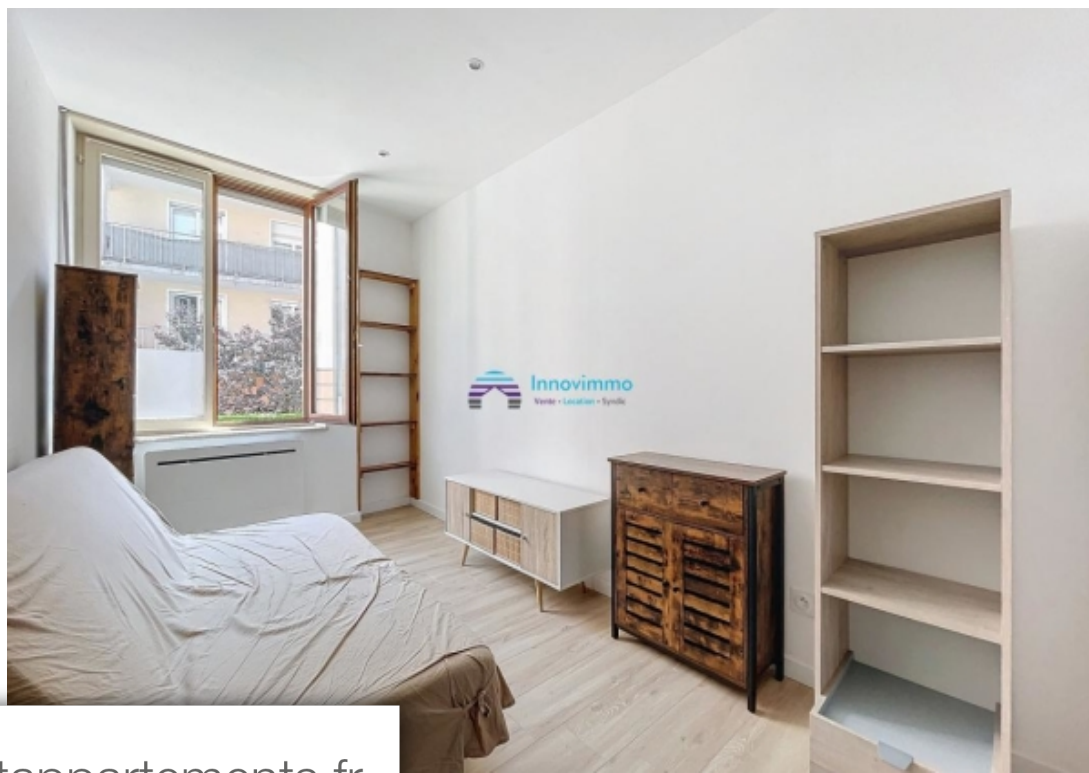
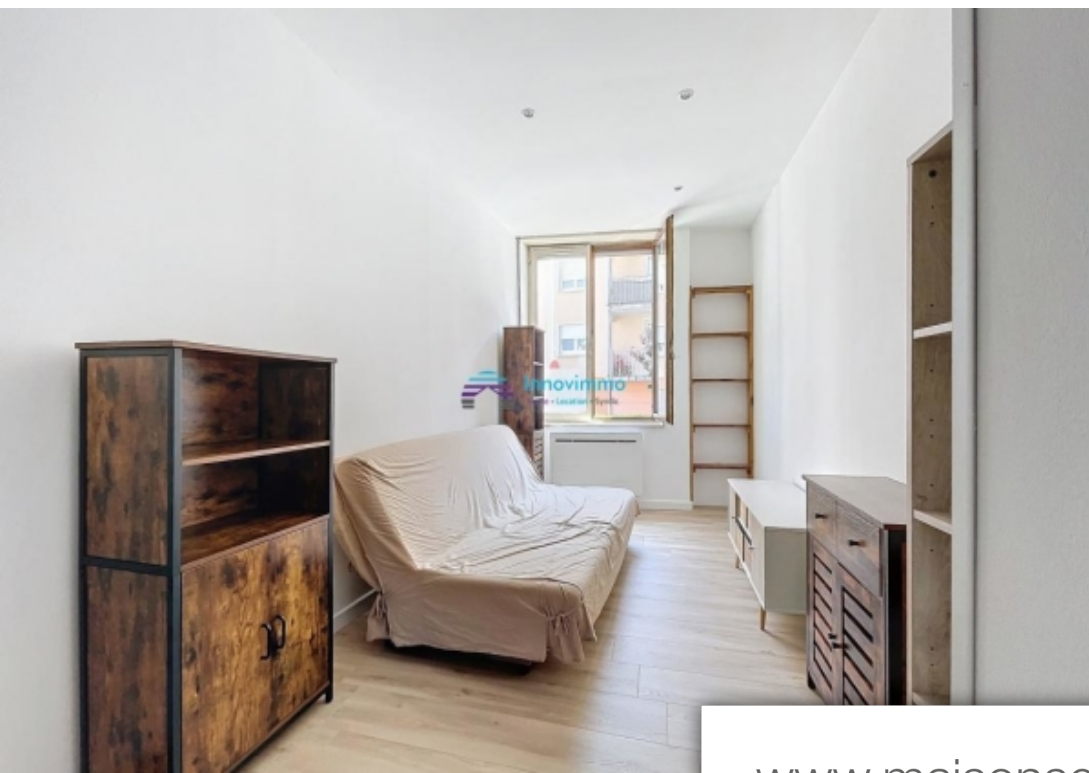
AGENCES DE FRANCE

115 rue Claude chappe - 29280 PLOUZANE

[Contacter l'agence](#)

[Voir tous les biens de cette agence](#)





www.maisonsetappartements.fr

