



Breteuil

Pièces	7 Pièces
Superficie	206 m²
Référence	FR75HDS-85887
Prix	2 290 000 €

Suresnes

Appartement à vendre (92150)

Immeuble récent d'excellent standing aux parties communes bien entretenues et bénéficiant des services d'un gardien, idéalement situé dans un environnement calme et sans vis-à-vis. Penthouse familial de 206 m² pondérés (soit 165 m² d'appartement et 1/3 des 124 m² de terrasses) au 6^{ème} et dernier étage entièrement refait bénéficiant d'une vue exceptionnelle sur la Tour Eiffel - La Défense et le Mont Valérien et dotée de 74 m² de terrasses de plain-pied. Entrée, vaste pièce à vivre offrant de très beaux volumes et ouvrant sur une première terrasse, salle à manger, cuisine équipée, buanderie, une suite parentale ouvrant sur une deuxième terrasse, dotée d'une salle d'eau et de toilettes séparées, trois chambres bénéficiant chacune d'une terrasse, salle de bains avec toilettes, salle d'eau et nombreux rangements. Au 7^{ème} étage, une terrasse supplémentaire de 50 m² accessible directement depuis l'appartement. Une cave et deux boxes fermés.

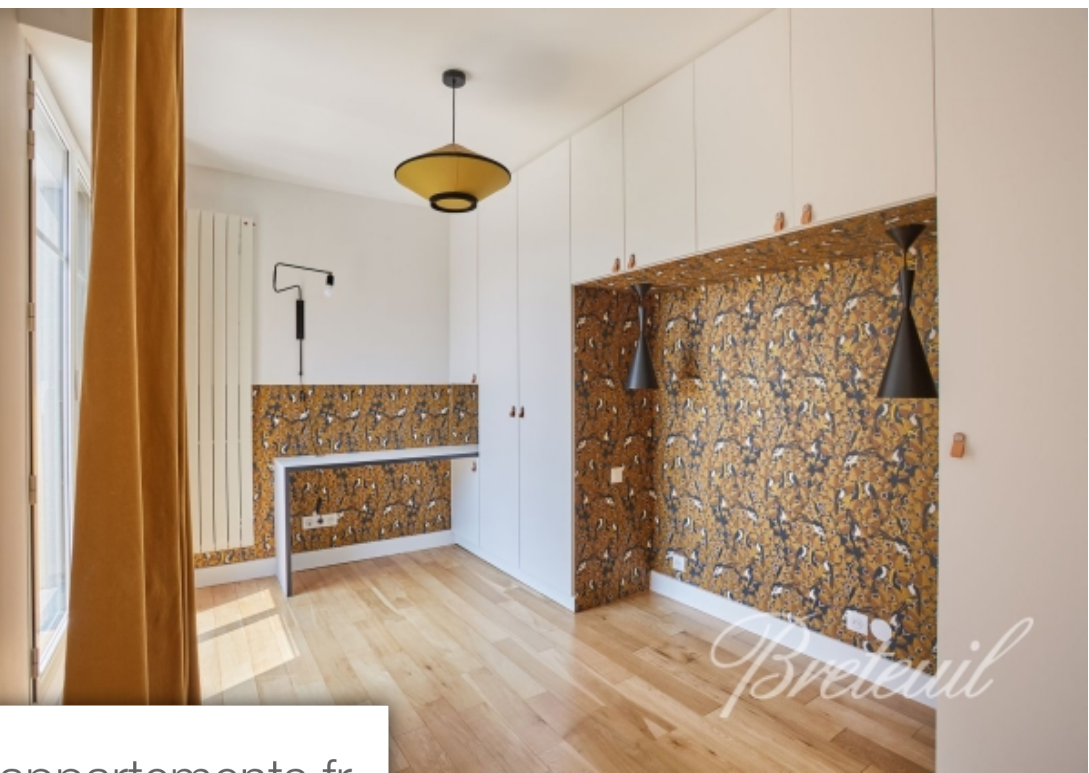
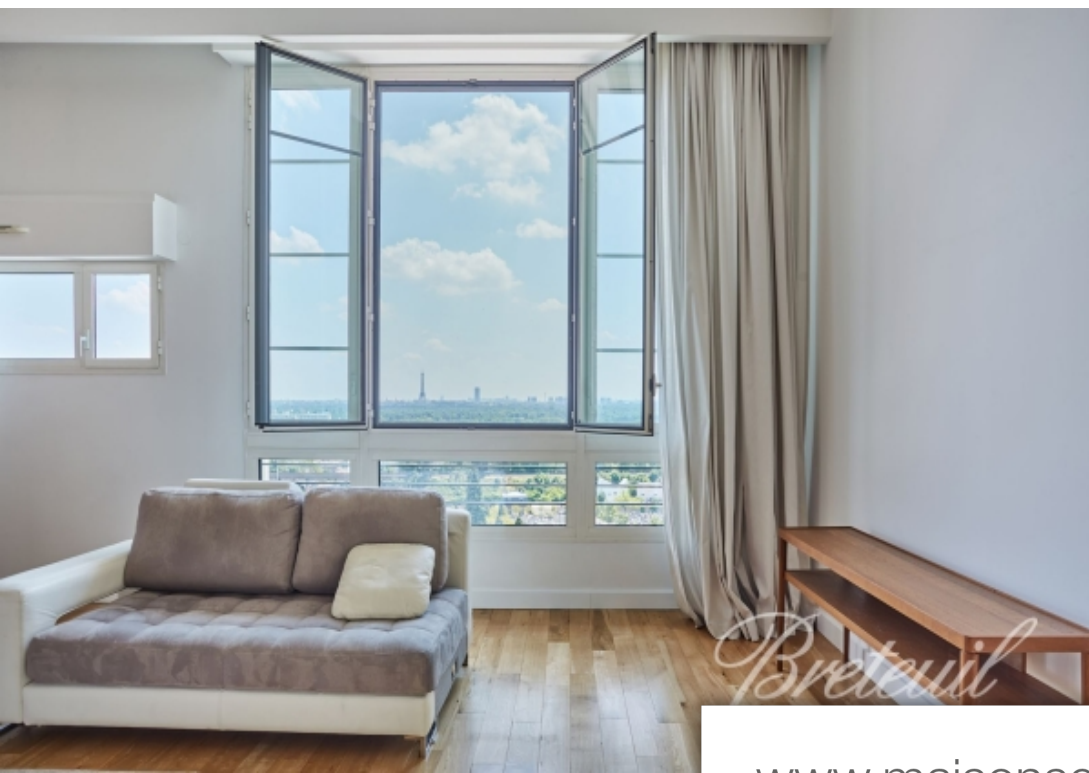
BRETEUIL NEUILLY

110 Av Achille Peretti - 92200 NEUILLY SUR SEINE

[Contactez l'agence](#)

[Voir tous les biens de cette agence](#)





www.maisonsetappartements.fr

