



Pièces	5 Pièces
Superficie	140 m²
Référence	6936
Prix	880 000 €

Tassin-la-Demi-Lune

Appartement à vendre (69160)

Cet appartement en dernier étage, niché dans un emplacement idéal, offre une vue dégagée depuis ses 3 terrasses privées et propose un espace de vie spacieux et des équipements haut de gamme répondant à tous vos besoins. La pièce de VI, agrémenté d'une cuisine entièrement rénové, bénéficie d'un volume généreux et d'une luminosité accrue grâce à une triple exposition. Une terrasse exceptionnelle de 60 m² vient compléter cet espace. Côté nuit, les enfants disposent de 3 chambres généreuses avec dressing. Une salle de bains et une terrasse de 10m² embellissent cette 1ère partie. Enfin, la suite parentale de 23 M², avec dressing, salle d'eau et terrasse de 10 M², offre aux parents en quête d'intimité un espace DéDIé. De plus, un double garage privé abritera vos Véhicules, tandis qu'une cave de 3,26 m² vous offrira un espace de rangement supplémentaire. Mis en valeur par son emplacement, son calme et ses volumes agréables, cet appartement en dernier étage Mérite le Détour. Bien soumis au statut de la copropriété : 56 lots dont 56 lots d'habitation charges annuelles : 3000 € classe energie : C / classe climat : C montant moyen estimé des Dépenses annuelles d'énergie pour un usage ...

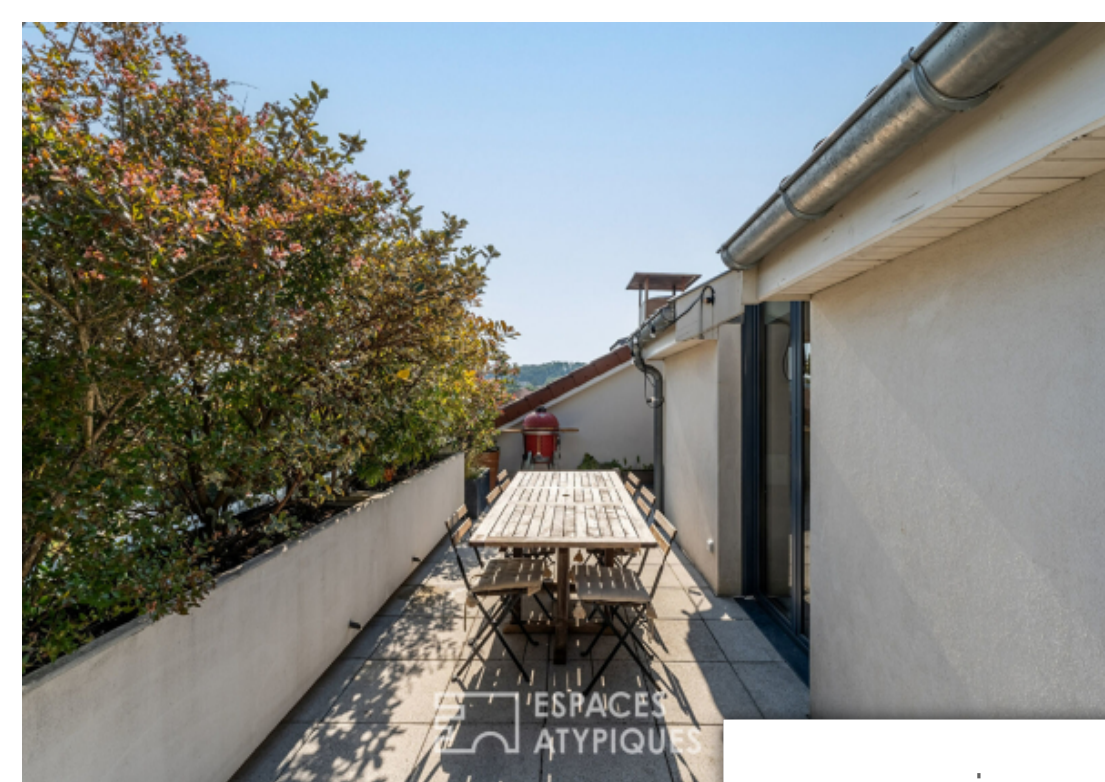
ESPACES ATYPIQUES VILLEFRANCHE SUR SAONE

1021 Rue Nationale - 69400 VILLEFRANCHE-SUR-SAÔNE

[Contacter l'agence](#)

[Voir tous les biens de cette agence](#)





ESPACES
ATYPIQUES

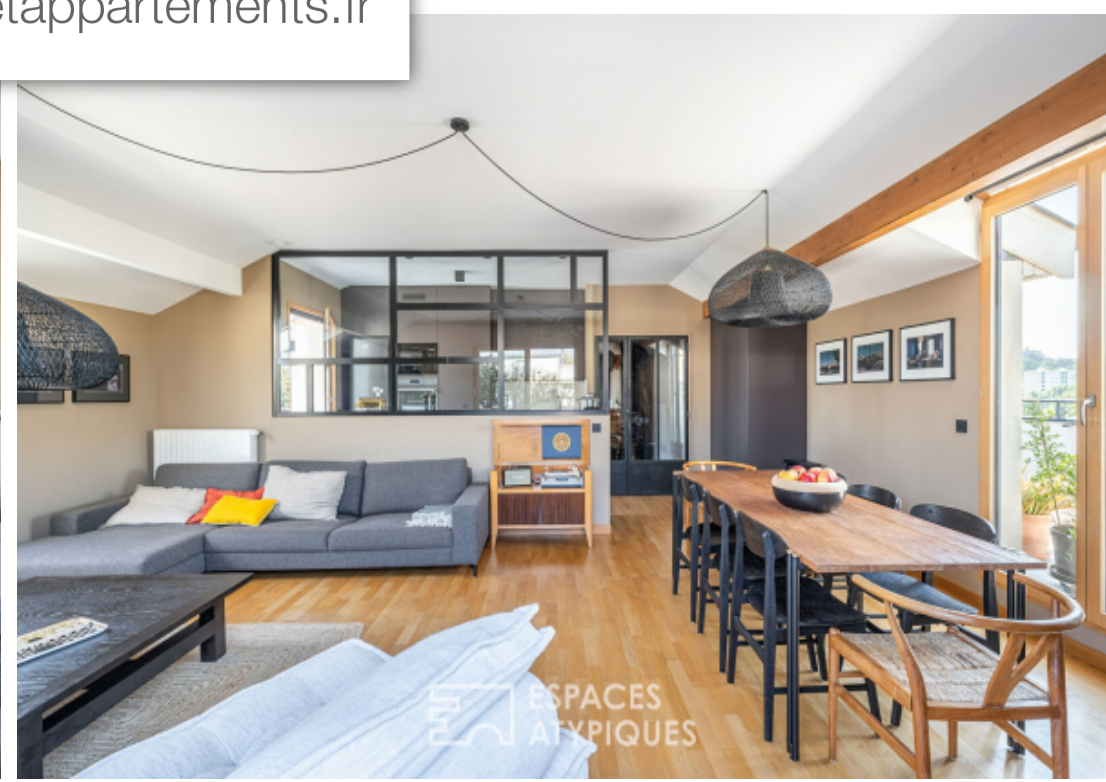


ESPACES
ATYPIQUES

www.maisonsetappartements.fr



ESPACES
ATYPIQUES



ESPACES
ATYPIQUES