



Pièces	5 Pièces
Superficie	169 m²
Référence	4027EL-1
Prix	335 000 €

Villefranche-sur-Saône

Appartement à vendre (69400)

Situé dans le centre de villefranche, à deux pas de la rue nationale et de la gare, cet appartement au dernier étage d'un bâtiment historique bénéficie d'une surface habitable très agréable de 169 m². L'entrée ouvre sur un Dégagement spacieux et lumineux magnifié par sa belle hauteur sous plafond et sa cheminé. La grande verrière apporte clarté à la cuisine et permet à la fois de la préserver des autres pièces. La vue Dégagé du salon apporte également la sensation d'espace et de quiétude. Dans la continuité, le premier espace chambre, consacré aux parents, a le privilège d'avoir sa propre salle d'eau ainsi que son dressing, aux dimensions sensationnelles. La deuxième partie nuit est composé de trois chambres qui se partagent une grande salle de bains. L'emplacement privilégié, la vue, la belle hauteur sous plafond, ainsi que charme de l'ancien rénové font de cet appartement un bien d'exception. Bien soumis au statut de la copropriété : 9 lots charges annuelles : 1200 € classe energie : D / classe climat : D montant moyen estimé des Dépenses annuelles d'énergie pour un usage standard, établi à partir des prix de l'énergie de l'anné 2021 : entre 2140 et 2960 € copropriété de 9 lots ...

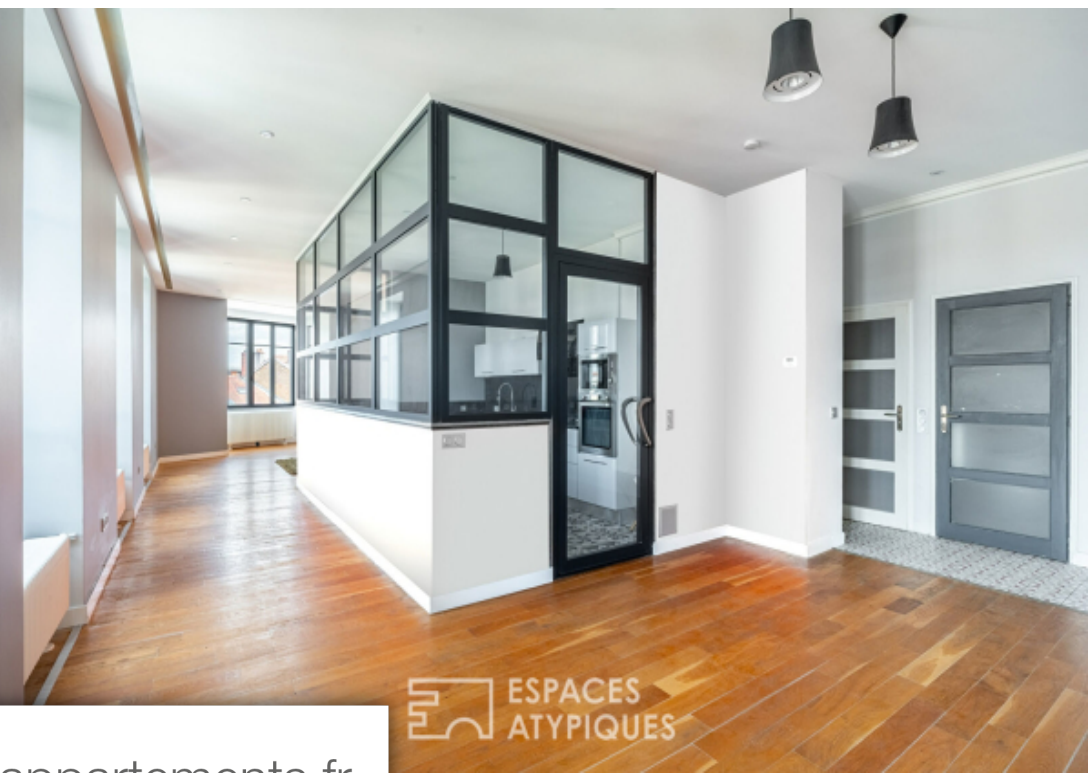
ESPACES ATYPIQUES VILLEFRANCHE SUR SAONE

1021 Rue Nationale - 69400 VILLEFRANCHE-SUR-SAÔNE

[Contacter l'agence](#)

[Voir tous les biens de cette agence](#)





www.maisonsetappartements.fr

