



Superficie	105 m ²
Référence	LUB-001186
Prix	900 000 €

Apt
Maison à vendre (84400)

Cette Authentique ferme a su garder tout le charme de l'ancien, avec sa belle grange en pierre, elle se compose de 2 parties. La 1 ère partie étant celle qui dispose d'une maison d'environ 70 m² habitable constituée d'un rez-de-chaussée se composant d'une cuisine fermée, entièrement aménagée, d'une pièce de vie avec cheminée, d'une salle de bain et d'un WC séparé. À l'étage 2 belles grandes chambres. Un agrandissement de 35 m² pouvant faire de véranda ou de toutes autres pièces de votre chose vient embellir cette partie de la maison. La 2 -ème partie, une superbe grange en pierre dallée, isolée et viabilisée, d'une superficie d'environ 110 m² qui vous permettra de l'agencer à votre guise. Le tout implanté sur une parcelle d'environ 20 000 m² de terrain arborée. Idéale pour créer le cocon de rêve au cœur du Luberon.

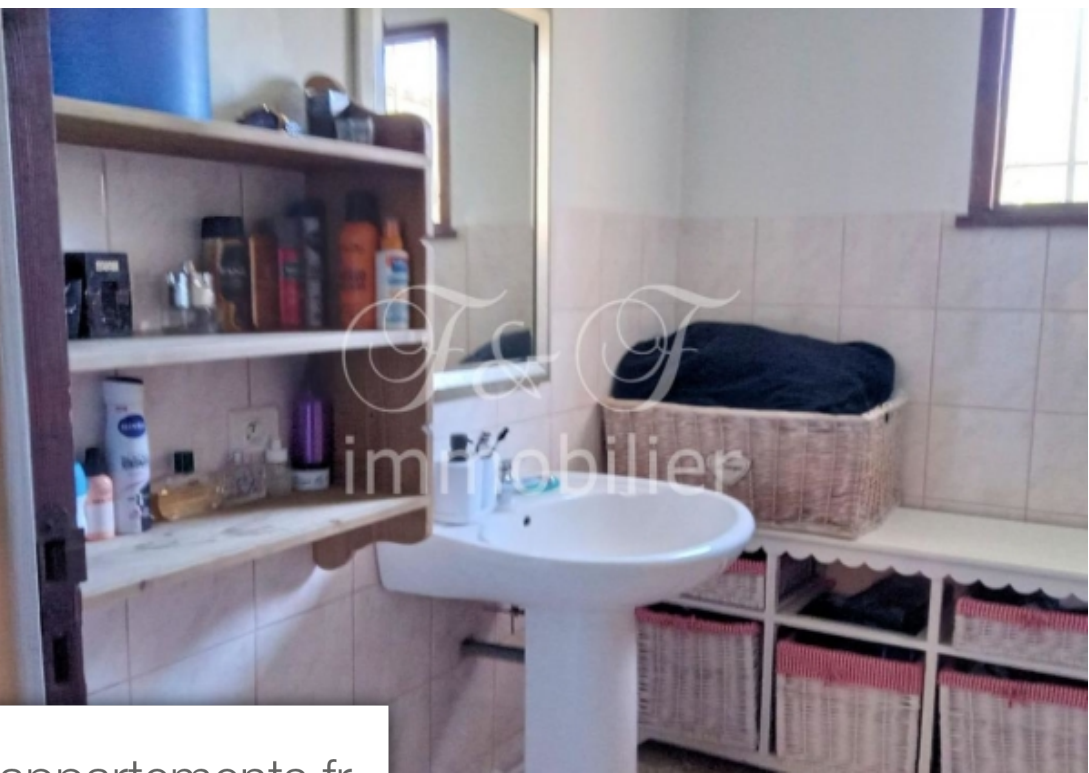
FIRST AND FAST IMMOBILIER

49 Boulevard du Marechal Foch - 84400 APT

[Contacter l'agence](#)

[Voir tous les biens de cette agence](#)





www.maisonsetappartements.fr

