



Pièces	8 Pièces
Superficie	294 m²
Référence	1970-24
Prix	750 000 €

Arles

Maison à vendre (13200)

Sur la commune de fontvieille à 20 minutes de arles, grande maison d'architecte de 294m2 habitable datant de 1977. Cette propriété se distingue par ses grands volumes et son design contemporain. La maison se présente sur 3 niveaux, en rez-de-chaussé, un appartement t2 indépendant avec salle d'eau et wc, un grand garage pouvant accueillir 2 Véhicules ainsi que 2 caves dont l'une de 40m2 peut être transformé en salle de cinéma, salle de jeux ou salle de sport ... Au premier étage (rez-de-jardin), cuisine avec cellier/buandrie, un grand séjour/salle à manger avec cheminé donnant sur la terrasse et la piscine, 4 grandes chambres dont une suite parentale avec salle de bain et wc, une salle d'eau supplémentaire et 2 wc complètent ce niveau au deuxième étage, une cinquième chambre d'environ 50 m2 donnant sur le toit terrasse avec une vue imprenable sur les environs. La maison est bâtie au coeur d'un jardin luxuriant d'environ 2 000 m2 alimenté par l'eau du canal et agrémenté d'une piscine octogonale. Avec absence de vis-à-vis et une exposition idéale. Les pièces intérieures bénéficient de beaux volumes et d'une luminosité naturelle, offrant un cadre de vie chaleureux et accueillant. Bien ...

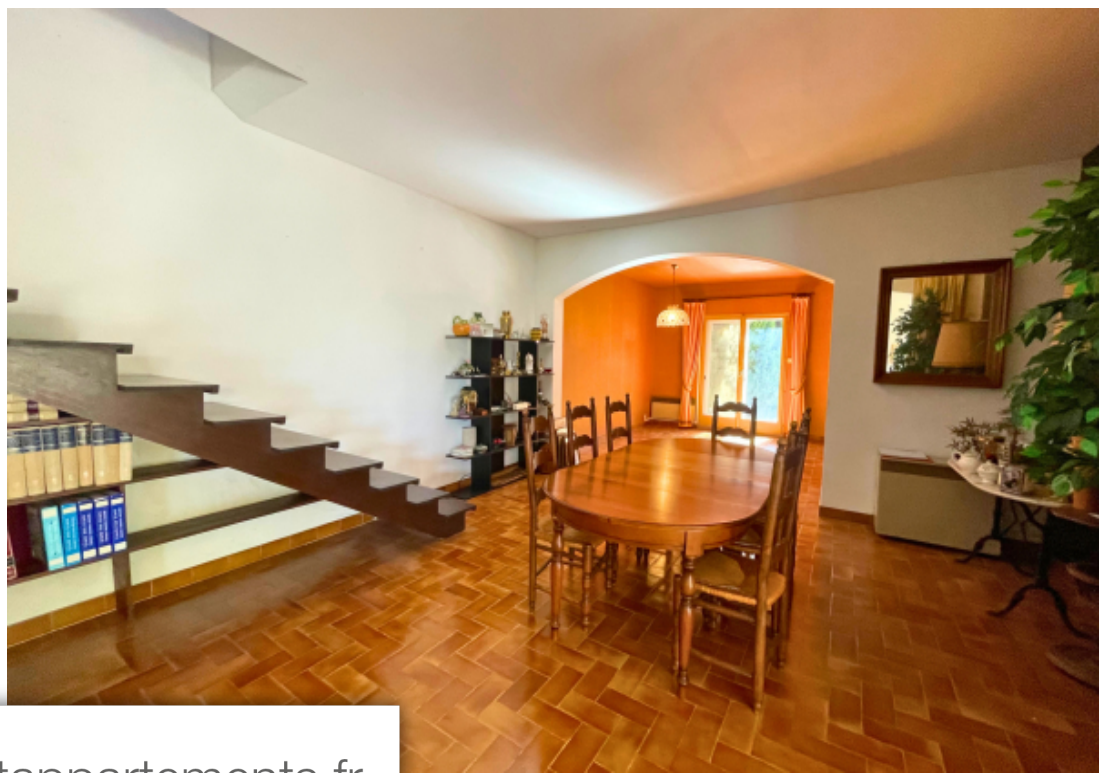
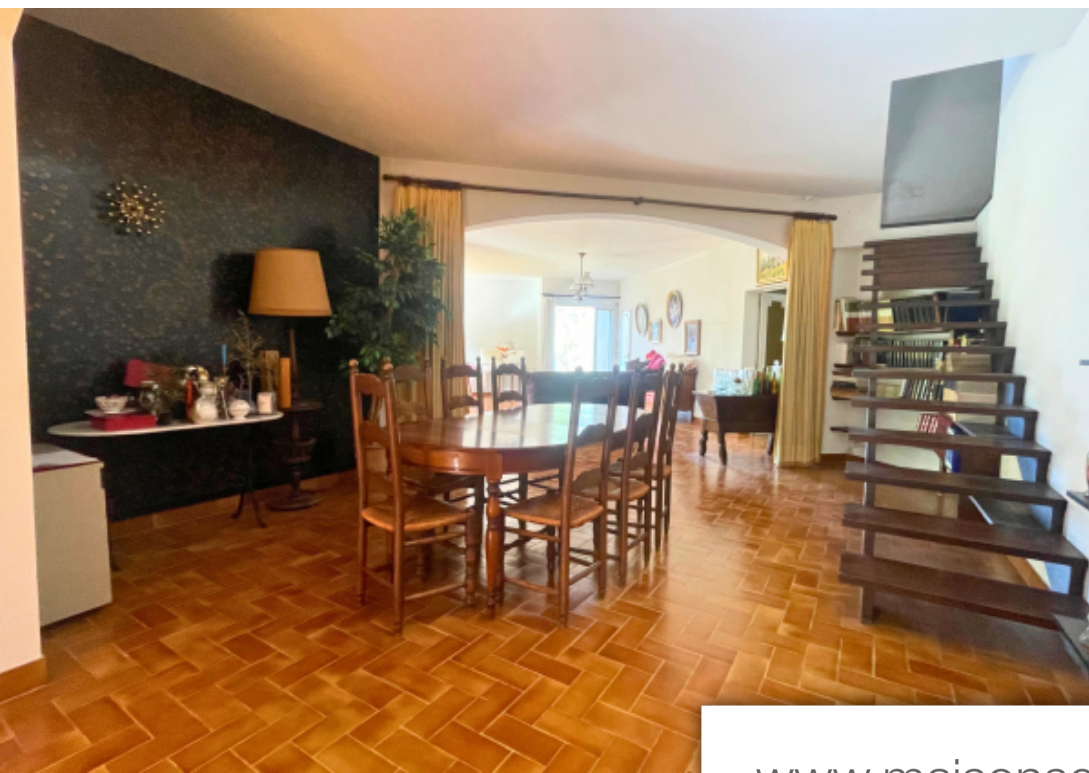
MG IMMOBILIER

63 RUE GAMBETTA - 30800 ST-GILLES

[Contacter l'agence](#)

[Voir tous les biens de cette agence](#)





www.maisonsetappartements.fr

