



Pièces	<b>15 Pièces</b>
Superficie	<b>566 m<sup>2</sup></b>
Référence	<b>68236DD</b>
Prix	<b>1 150 000 €</b>

Bassignac

Maison à vendre (15240)

Réf : 68236dd nous allons vous faire Découvrir le château de bassignac, un édifice historique des XIII et XVI siècles. Ancienne maison forte, le château de bassignac est situé dans le cantal, au Cœur du massif central. Ce lieu chargé d'histoire a accueilli le grand condé en 1652. À proximité, vous Découvrirez la ville Médiévale de salers, connue pour ses rues pavées, ses maisons en pierre de lave et son riche patrimoine historique. La région est également parsemé d'églises romanes et de nombreux châteaux de la haute-auvergne, témoins d'un passé Médiéval fascinant. Le château de bassignac, d'une superficie de 566 M<sup>2</sup>, allie caractère et confort. Il est composé de trois parties distinctes :  
• Rez-de-chaussé : les pièces de vie se trouvent ici, avec un grand salon traversant, une salle à manger équipé d'un poêle, un petit salon, une cuisine, et une chambre avec salle d'eau attenante. Les grandes fenêtres et la belle hauteur sous plafond apportent une luminosité exceptionnelle.  
• Premier étage : accessible par un escalier en pierre, cet étage abrite trois chambres avec cheminées et trois salles de bains.  
• Deuxième étage : vous y trouverez trois chambres supplémentaires, une salle de bain, ...

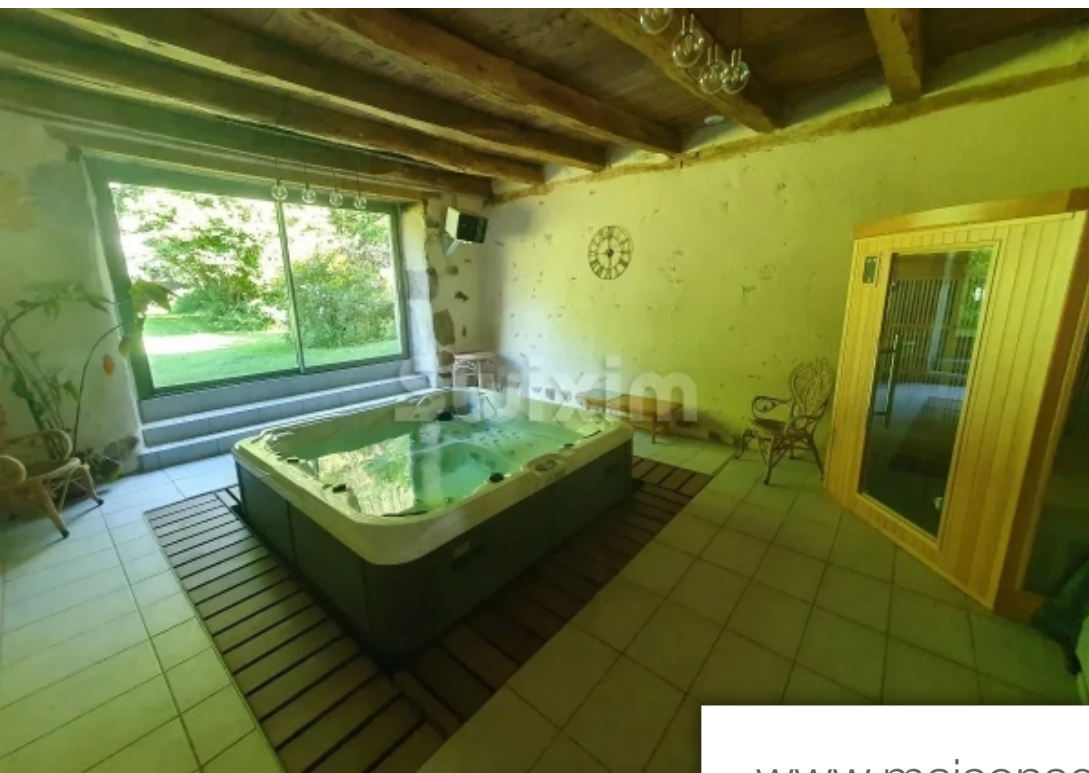
## RÉSEAU SWIXIM

4 bis rue de la poste - 74000 ANNECY

[Contacter l'agence](#)

[Voir tous les biens de cette agence](#)





[www.maisonsetappartements.fr](http://www.maisonsetappartements.fr)

