



Pièces	5 Pièces
Superficie	106 m²
Référence	1300
Prix	550 000 €

Bozel

Maison à vendre (73350)

Bozel-Courchevel. Situé à deux pas du centre village et de l'arrêt navette pour Courchevel (liaison domaine skiable des 3 Vallées), cet agréable chalet orienté Sud, vous propose une surface utile de 106m², avec une belle hauteur sous plafond sur une grande partie des pièces. Composé de 5 pièces principales au niveau du rez-de-chaussée donnant sur un jardin (terrasse possible), ainsi qu'un sous-sol avec 2 pièces. Agrandissement possible, zone UA. 4 places de stationnement devant le chalet. Actuellement configuré en bureau, travaux à prévoir pour transformer en habitation. A saisir.

Bozel-Courchevel. This South facing property is ideally located next to the village centre and ski bus stop (liaison Courchevel / 3 Valleys). Offers a total surface area of 106m² with high ceilings in most of the rooms. On the main floor there are 5 rooms, currently configured as an office space and a basement with 2 rooms. You will enjoy the South facing garden area. Possible expansion, UA zone. 4 parking spaces in front of the chalet. Visit without delay! Workr required for conversion to house.

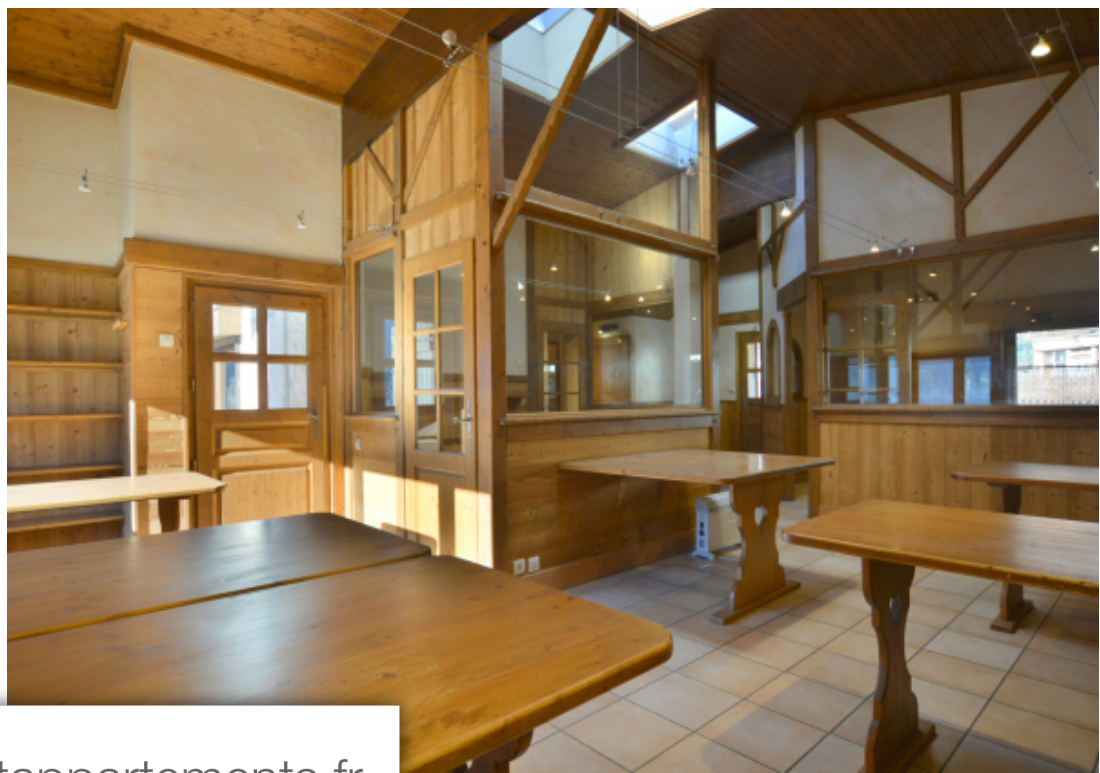
AGENCE RMP IMMOBILIER

5 rue Emile Machet - 73350 BOZEL

[Contacter l'agence](#)

[Voir tous les biens de cette agence](#)





www.maisonsetappartements.fr

