



Pièces	9 Pièces
Superficie	246 m²
Référence	getkey_u_430202861
Prix	1 040 000 €

Carry-le-Rouet

Maison à vendre (13620)

Dans un secteur privilégié au calme absolu ! Villa d'une superficie totale de 330 m², édifié sur une parcelle de 1 200 M² accès à pied à la plage à 900m. La maison est composée de deux parties utilisables séparément ou bien dans son intégralité, pouvant ainsi vous faire disposer de 6 à 7 chambres. Hall de réception accédant à l'espace de vie de plain pied avec un séjour et salle à manger de 54 m² exposé sud. Vous profiterez alors d'une très belle vue sur la mer, baie de marseille et les îles du frioul. La suite parentale principale dispose également d'une agréable terrasse avec vue Dégagé. Au niveau inférieur, possibilité de logement indépendant avec un séjour et une cuisine équipé ouverte ou l'espace de vie extérieur se concentre autour d'une très grande piscine de forme libre. Garage en sous-sol et plusieurs caves. Le stationnement est assuré sur le terrain avec accès par deux portails. Jardin arboré et entièrement CLôturé. Mandat n° 2393. Honoraires à charge du vendeurl'es informations sur les risques auxquels ce bien est exposé sont disponibles sur le site géorisques : [www. Georisques. Gouv. Frbien](http://www.Georisques.Gouv.Frbien) présenté par agences de france. Agences de france - siren : 899413603 - ...

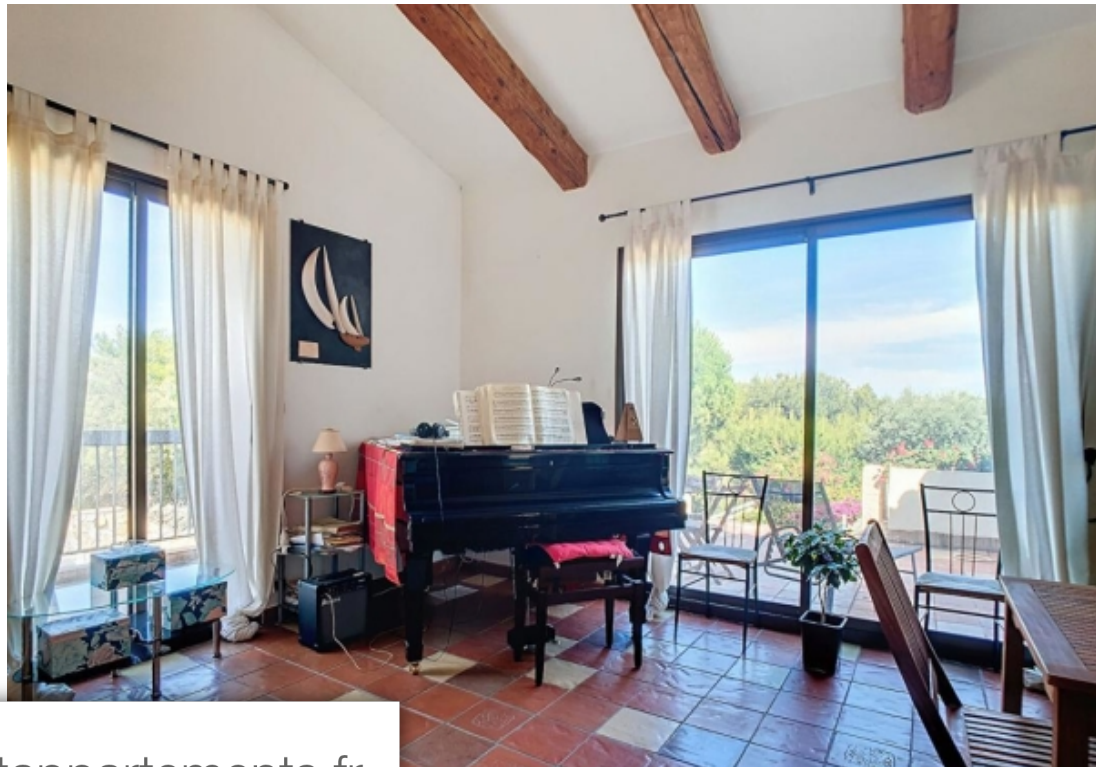
AGENCES DE FRANCE

115 rue Claude chappe - 29280 PLOUZANE

[Contacter l'agence](#)

[Voir tous les biens de cette agence](#)





www.maisonsetappartements.fr

