



Pièces	5 Pièces
Superficie	138 m²
Référence	MONT-EH2263-2404
Prix	490 000 €

Fayence

Maison à vendre (83440)

Votre agence stéphane plaza de montauroux a le plaisir de vous présenter cette charmante villa de 138m² construite en 2013 sur un terrain plat d'environ 1400m², situé au calme et proche de toutes commodités ! Elle se compose au rez-de-chaussé d'une grande entrée avec wc indépendant, d'un séjour avec cuisine ouverte, d'une buanderie/cellier en arrière cuisine, et d'une suite parentale avec dressing, salle de bains avec baignoire et douche et un wc indépendant. Le séjour, la cuisine et la chambre donnent accès à une terrasse exposé plein sud, et sont équipés de la climatisation réversible. A ...

Your stéphane plaza de montauroux agency is pleased to present to you this charming 138sqm villa built in 2013 on flat land of approximately 1400sqm, located in a quiet area and close to all amenities! It consists on the ground floor of a large entrance with separate wc, a living room with open kitchen, a laundry room/pantry in the back kitchen, and a master suite with dressing room, bathroom with bathtub. And shower and a separate toilet. The living room, kitchen and bedroom give access to a south-west facing terrace, and are equipped with reversible air conditioning. Upstairs, there are 2 ...

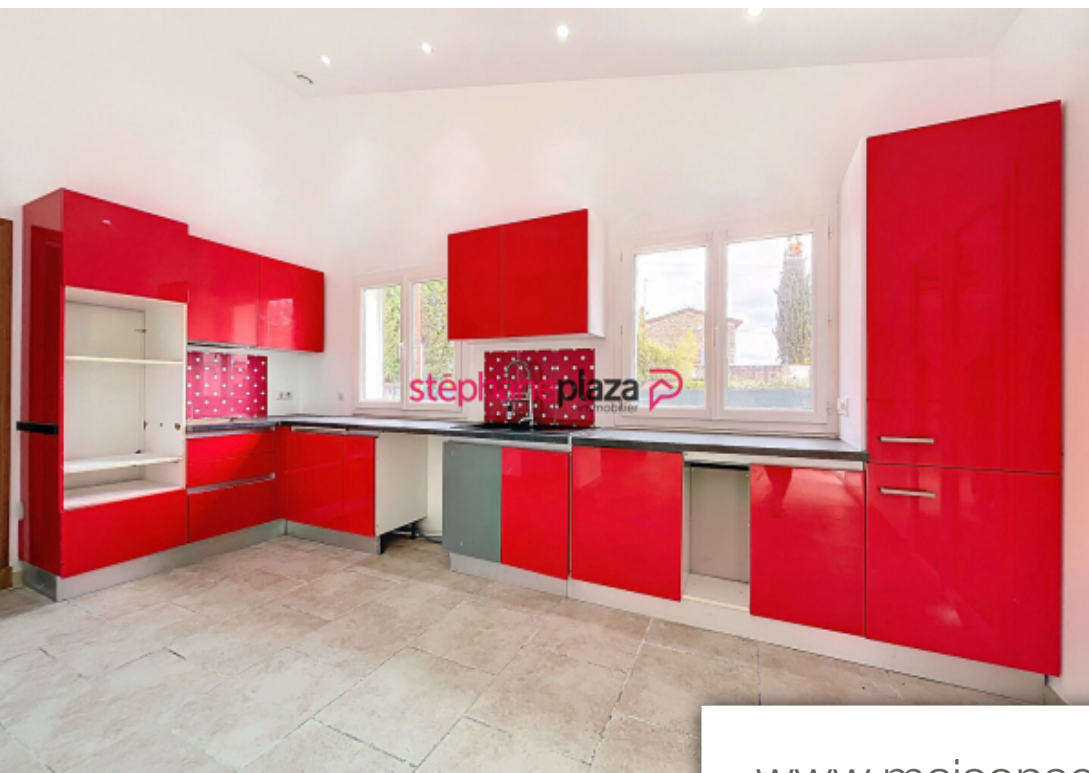
STEPHANE PLAZA IMMOBILIER MANDELIEU

520 Avenue Janvier Passero - 06210 MANDELIEU-LA-NAPOULE

[Contacter l'agence](#)

[Voir tous les biens de cette agence](#)





www.maisonsetappartements.fr

