



Pièces	4 Pièces
Superficie	110 m²
Référence	6462-A
Prix	260 000 €

I'Arbresle

Maison à vendre (69210)

Situé à proximité du centre de courzieu, cette charmante maison ancienne rénové offre une surface habitable de 110 M², complété par des Dépendances et un jardin de 296 m². Le rez-de-chaussé de ce bien est composé d'un grand garage avec stockage et d'un atelier. l'étage abrite une spacieuse pièce de vie lumineuse Dès le matin, avec une cuisine ouverte et un poêle à bois central, créant une ambiance chaleureuse tandis que 3 grandes chambres se partagent une salle d'eau. Une buanderie complète ce niveau. Un grenier de 150m2 permettra la création de chambres supplémentaires. Côté extérieur, un jardin non attenant de 296m2 est idéalement aménagé avec un très beau potager. Ce bien se distingue par ses volumes généreux et ses prestations de qualité. Classe energie : D / classe climat : b montant moyen estimé des Dépenses annuelles d'énergie pour un usage standard, établi à partir des prix de l'énergie de l'année 2021 : entre 1440 et 1990 € CLément giraud (ei) agent commercial - numéro rsac : 828 928 101 - villefranche.

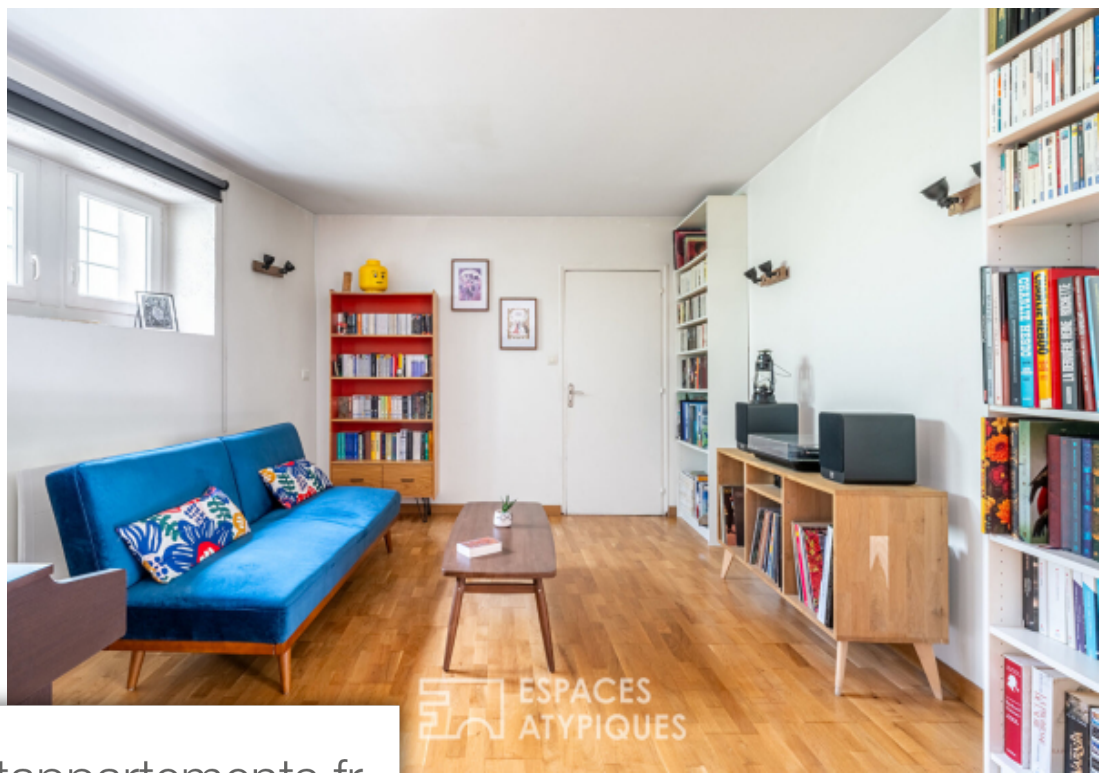
ESPACES ATYPIQUES VILLEFRANCHE SUR SAONE

1021 Rue Nationale - 69400 VILLEFRANCHE-SUR-SAÔNE

[Contacter l'agence](#)

[Voir tous les biens de cette agence](#)





www.maisonsetappartements.fr

