



Pièces	<b>7 Pièces</b>
Superficie	<b>138 m<sup>2</sup></b>
Référence	<b>2141</b>
Prix	<b>199 000 €</b>

# La Chapelle des Marais

## Maison à vendre (44410)

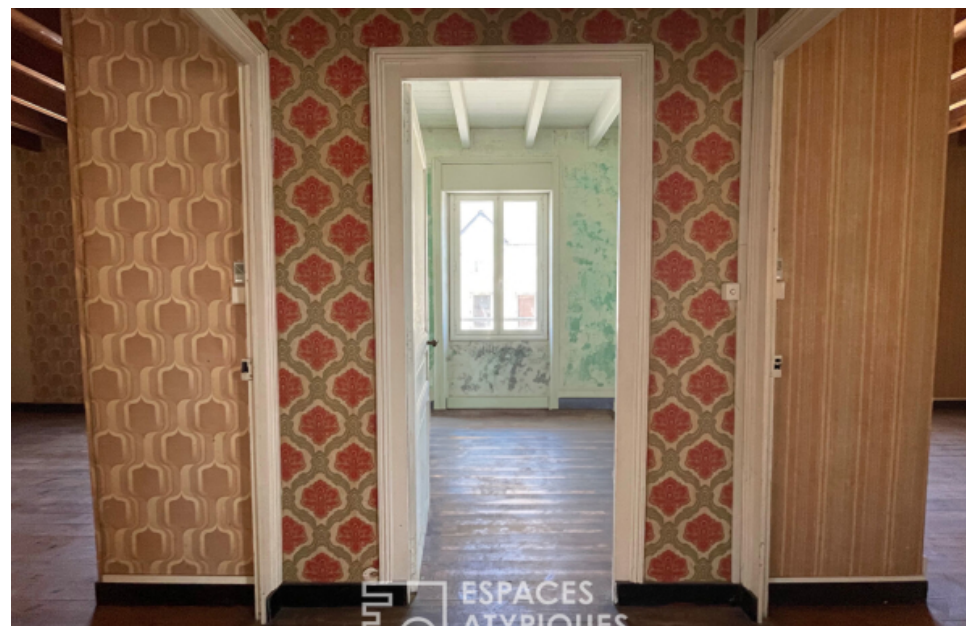
Vous recherchez un bien à fort potentiel à rénover ? Ne manquez pas cette opportunité de 190 m<sup>2</sup> au sol, en exclusivité chez espaces atypiques ! Situé en plein centre de la chapelle des marais, cette maison de ville se trouve à proximité de toutes les commodités : boulangerie, épicerie, restaurant, bibliothèque, etc. Un hall d'entrée distribue toutes les pièces et Mène à un escalier desservant les trois étages : - au rez-de-chaussé : deux petits salons, une cuisine fermé, une salle de douche, un wc séparé et un Débarras. - au premier étage : quatre chambres et une pièce supplémentaire à aménager en dressing ou en salle d'eau. - le grenier offre un gros potentiel et peut être transformé en pièces habitables. Évidemment, toute la distribution peut être revue pour agrandir les espaces ou encore ouvrir les pièces de vie sur le jardin. En parlant de jardin, cette maison bénéficie également d'un extérieur de 250 m<sup>2</sup> avec un accès à un portail via une allé perpendiculaire, idéal pour stationner votre voiture. Ne tardez pas à vous projeter dans cette maison pleine de possibilités ! Pour les moins imaginatifs d'entre vous, espaces atypiques propose des visualisations 3d sur demande. Contact : ...

## ESPACES ATYPIQUES 44

3 PLACE DE LA MONNAIE - 44000 NANTES

[Contacter l'agence](#)

[Voir tous les biens de cette agence](#)





ESPACES  
ATYPIQUES

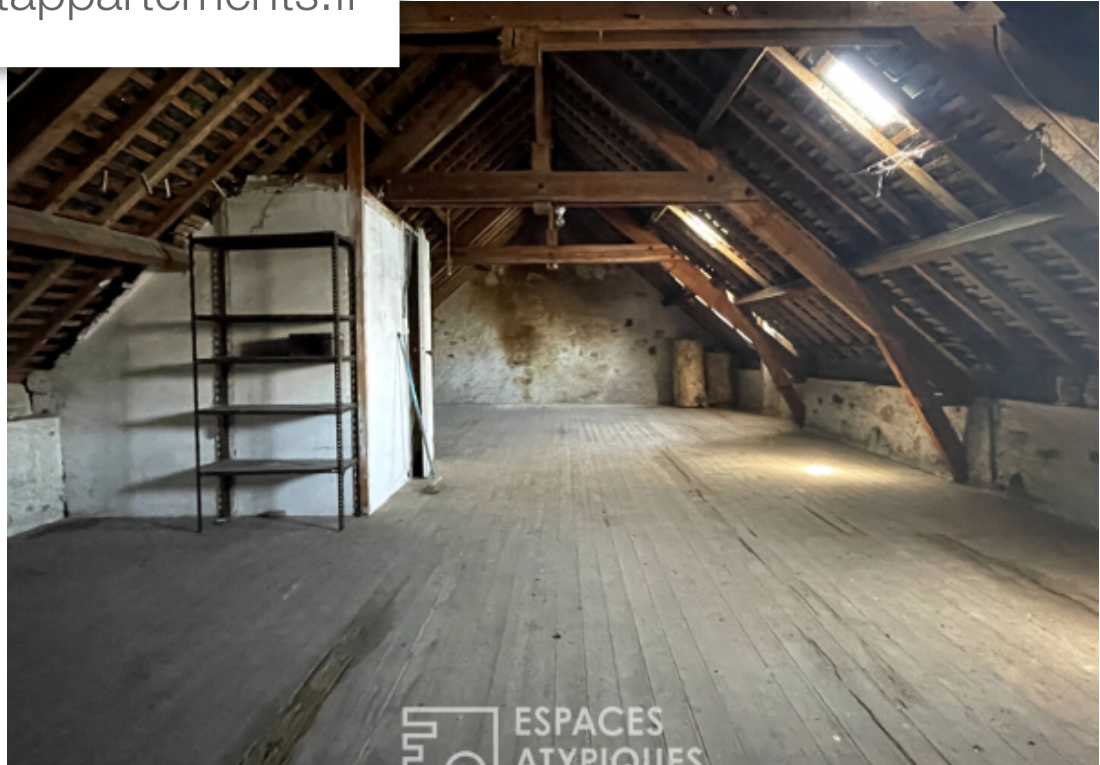


ESPACES  
ATYPIQUES

[www.maisonsetappartements.fr](http://www.maisonsetappartements.fr)



ESPACES  
ATYPIQUES



ESPACES  
ATYPIQUES