



Pièces	8 Pièces
Superficie	200 m²
Référence	6541
Prix	464 000 €

La Peyrade

Maison à vendre (34110)

Découvrez cette magnifique maison située à la Peyrade, idéale pour des grandes familles, achat intergénérationnel. Cette propriété unique se compose de : - deux appartements distincts offrant diverses possibilités d'usages chacun des séjours, mesurant 50 m². - un spacieux garage, un atelier, un studio. - un jardin privatif parfait pour des moments de détente en plein air. Le tout édifié sur une parcelle de 450 m², joliment aménagée pour plus d'informations 0622480322 Carine herbeux (e) agent commercial - numéro rsac : 452 908 403 - Montpellier.

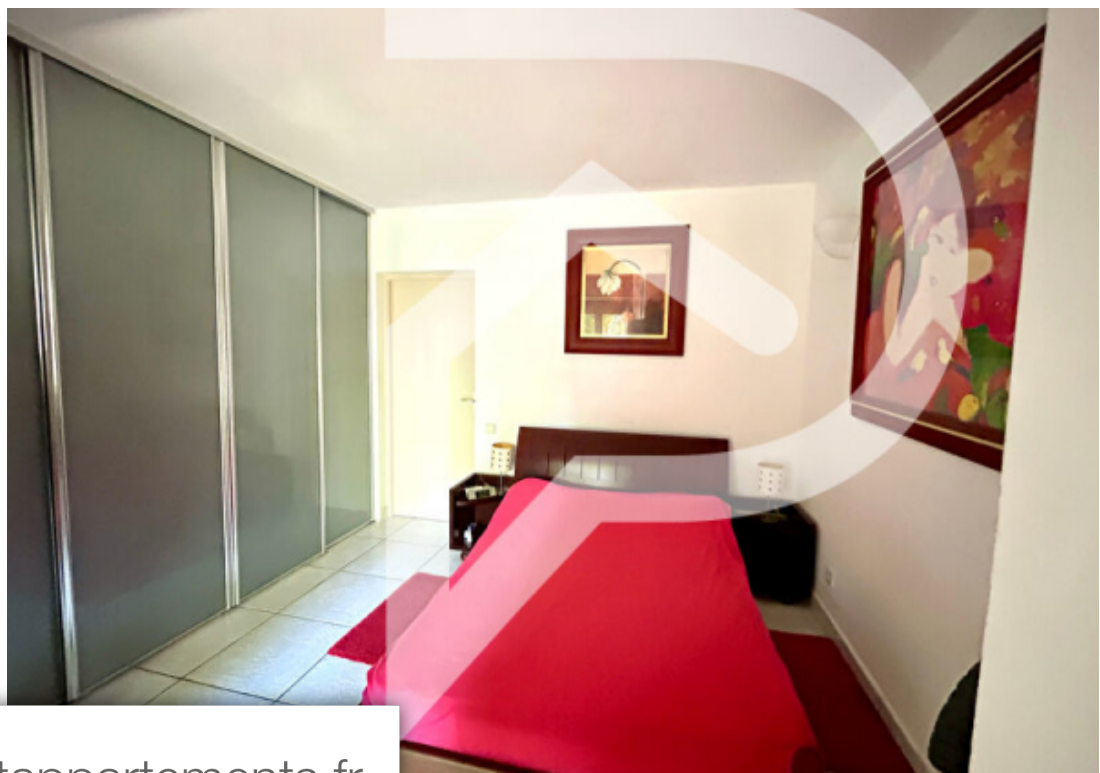
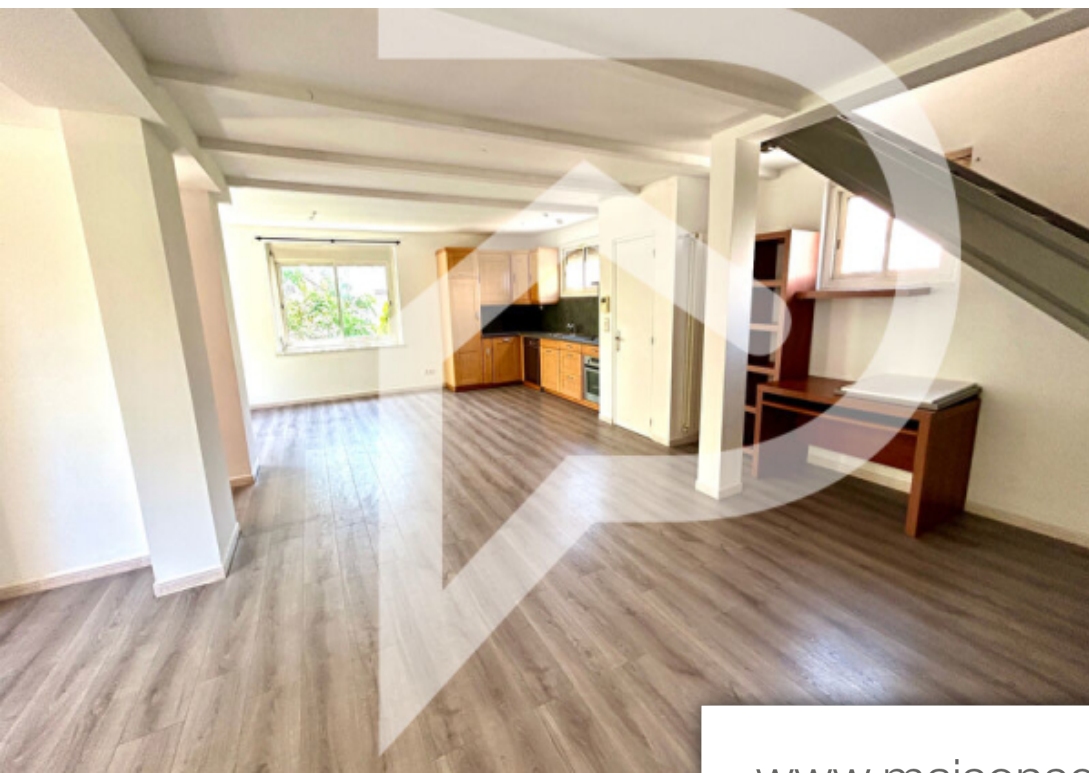
STEPHANE PLAZA IMMOBILIER

75 BOULEVARD DE VERDUN - 34200 SÈTE

[Contacter l'agence](#)

[Voir tous les biens de cette agence](#)





www.maisonsetappartements.fr

