



Pièces	4 Pièces
Superficie	89 m²
Référence	8783
Prix	575 650 €

Le Croisic

Maison à vendre (44490)

Idéalement situé à proximité du port et des commerces, cette maison entièrement personnalisable vous attend. Au rez-de-chaussé, elle se compose d'une entré desservant un salon, une salle à manger, une cuisine avec accès jardin, une salle d'eau, w. C séparées et un garage attenant. A l'étage, vous trouverez deux chambres, une pièce à aménager et une salle d'eau avec lavabo. A l'arrière de la parcelle, un hangar de 47 m2 offre de nombreuses possibilités. Le tout implanté sur une parcelle de 430 m2 sans vis-à-vis. Surface construite totale 183,18 m2. (4.66 % d'honoraires ttc à la charge de l'acquéreur.) laura 2 poirier (ei) agent commercial - numéro rsac : - .



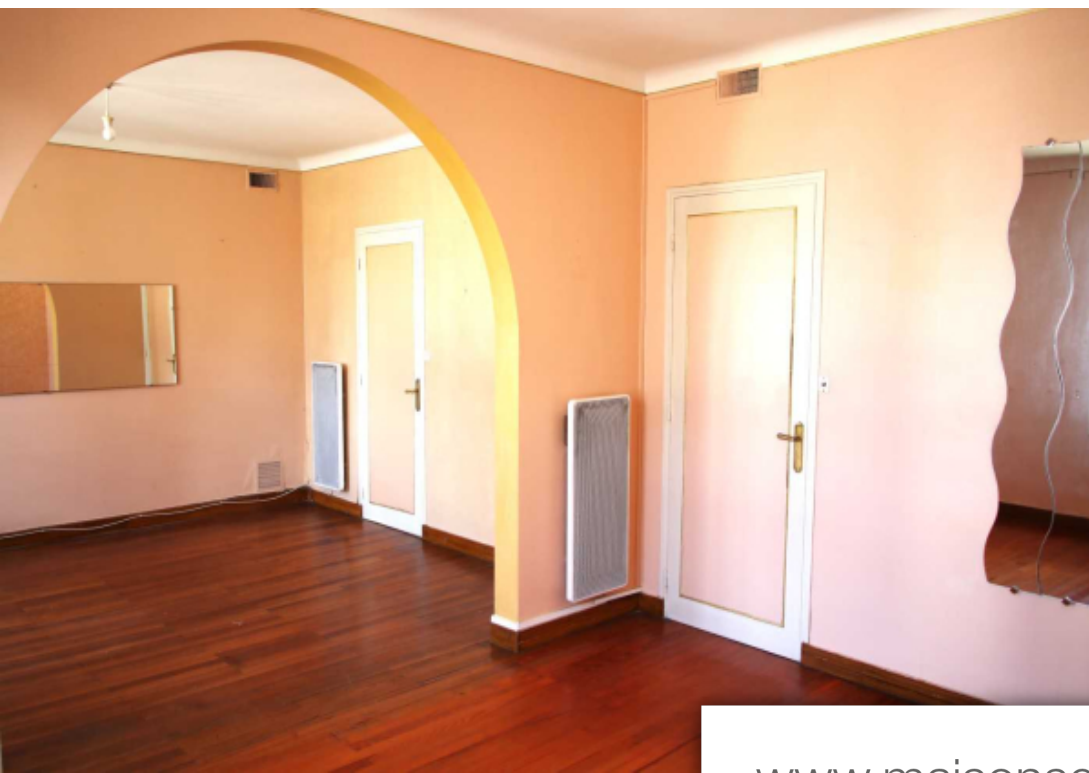
LE REPERE IMMOBILIER LA BAULE

6 AVENUE LAJARRIGE - 44500 LA BAULE ESCOUBLAC

[Contacter l'agence](#)

[Voir tous les biens de cette agence](#)





www.maisonsetappartements.fr

