



Pièces	<b>5 Pièces</b>
Superficie	<b>116 m<sup>2</sup></b>
Référence	<b>2053EC</b>
Prix	<b>150 000 €</b>

Le Teil

Maison à vendre (07400)

Réf 2053ec: secteur ouest montélimar, idéalement situé proche des commodités venez Découvrir cette charmante maison de ville entièrement rénové en 2022. Composé d'une grande pièce de vie d'environ 34m<sup>2</sup> avec cuisine ouverte équipé, 4 grandes chambres, salle de bain, salle d'eau. Vous pourrez profiter d'une terrasse d'environ 14m<sup>2</sup> idéal pour aménager un petit espace cosy avec spa et transat. De plus un grand sous sol peut être fini d'aménagé ou tous simplement pour du rangement complémentaire ou pour bricoler. Aucun travaux à prévoir, petit budget, idéal primo accédants. A visiter sans attendre! Agent commercial indépendant swixim sur votre secteur : +33614425166 honoraires à la charge du vendeur - montant estimé des Dépenses annuelles d'énergie pour un usage standard, établi à partir des prix de l'énergie de l'anné 2021 : 1490€ ~ 2080€ - elodie contessi - agent commercial - ei - rsac 909 109 456 / romans sur isère

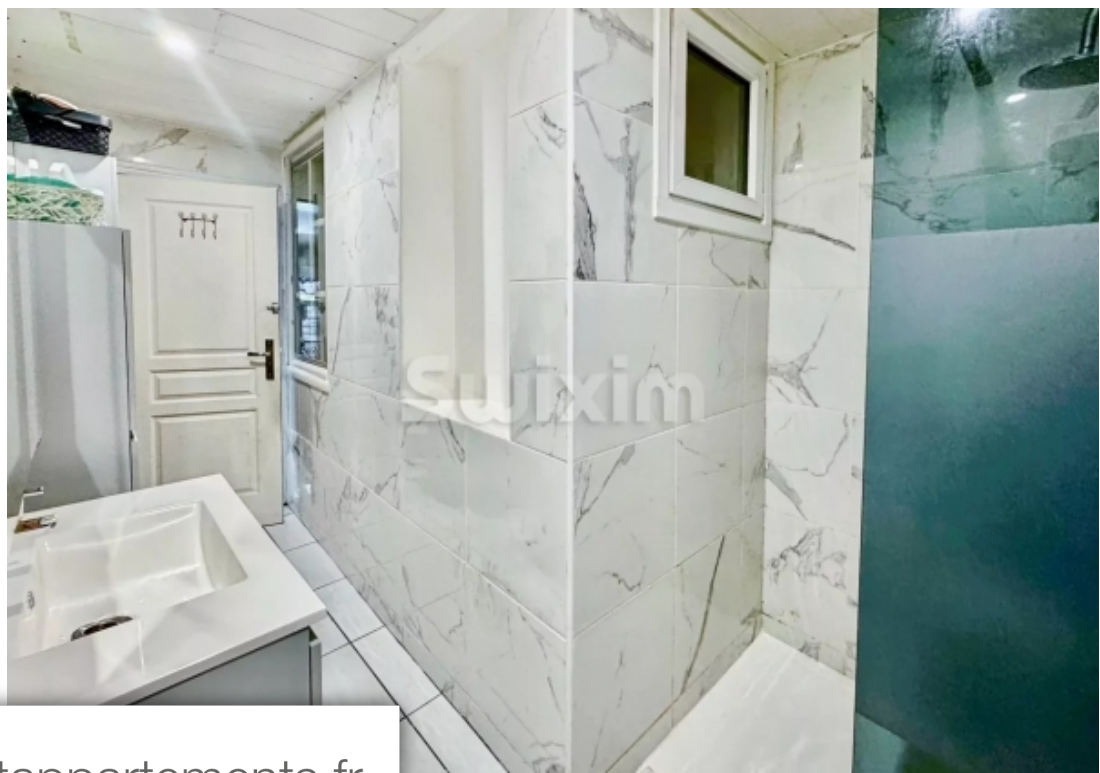
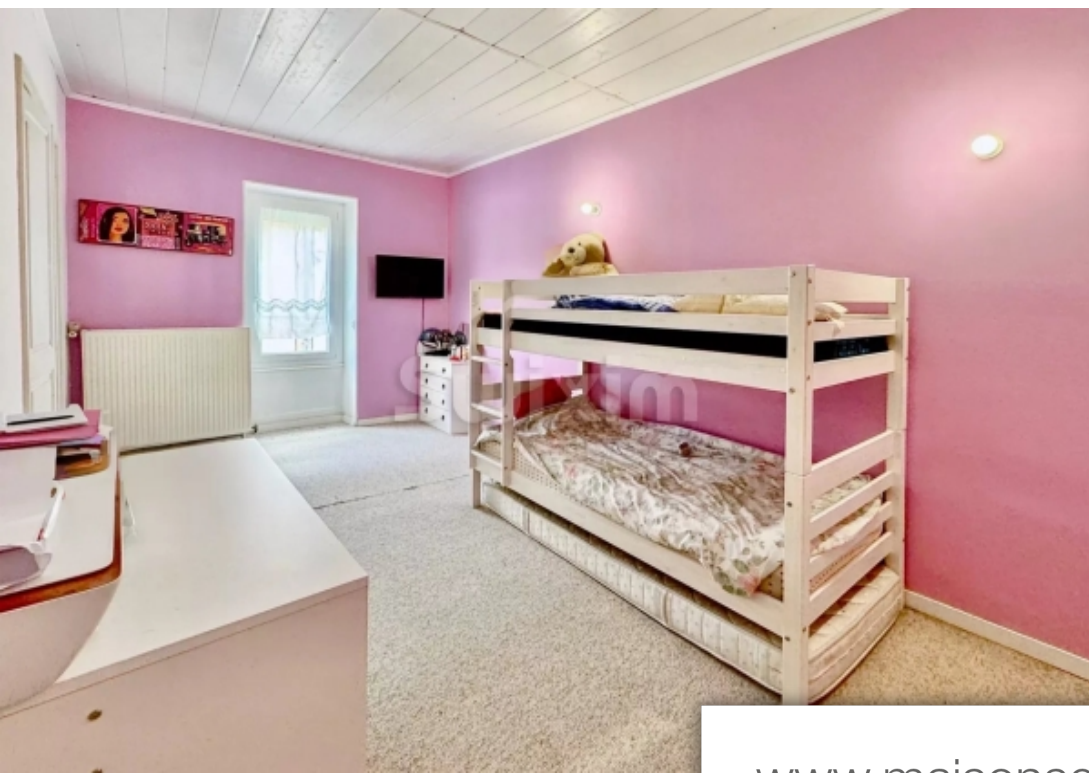
## RÉSEAU SWIXIM

4 bis rue de la poste - 74000 ANNECY

[Contacter l'agence](#)

[Voir tous les biens de cette agence](#)





[www.maisonsetappartements.fr](http://www.maisonsetappartements.fr)

