



Pièces	5 Pièces
Superficie	105 m²
Référence	240628-154140
Prix	849 900 €

Lège-Cap-Ferret

Maison à vendre (33950)

A vendre maison à réagencer sur grand terrain 961 m2 avec garage double. La maison a été construite dans les années 60 et une extension a été faite par la suite. Un chai vient compléter ce bien. Elle est constituée d'une cuisine équipée de 10,50 m2 avec placard puis un salon de 21 m2 avec cheminée qui ouvre sur une terrasse orientée sud - ouest. Wc à l'entrée avec lave mains (1,10 m2) puis une 1ère salle d'eau de 3,70 m2. Le couloir dessert les 4 chambres, une 1ère orientée Est de 9,50 m2, une 2ème orientée Ouest de 10,04 m2, et les deux du fond, de 10,50 m2 à droite, et de 9,30 m2 à gauche, entourant la 2ème salle d'eau (3,10m2) avec wc séparés (0,77 m2). Pour la partie nuit, un couloir mène aux 4 chambres (entre 8,17 m2 et 15,74 m2) dont une avec dressing, wc séparés et belle salle de bains avec douche, baignoire et double vasque. Une terrasse ouverte de 20 m2 environ donne sur l'arrière. Simple vitrage. Tout à l'égoût. Chauffage électrique. Volets bois. Taxe foncière : 850€ /an .Agrandissement possible et terrain piscinable, Les informations sur les risques auxquels ce bien est exposé sont disponibles sur le site Géorisques : [www. georisques. gouv. fr](http://www.georisques.gouv.fr)

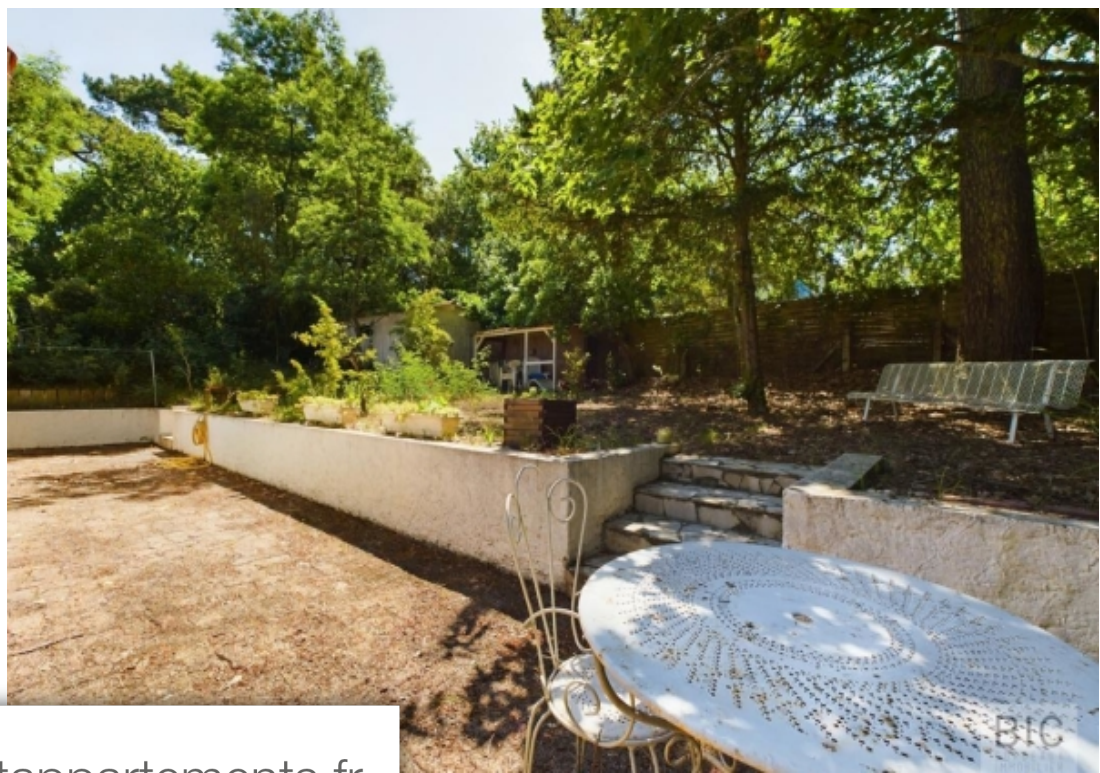
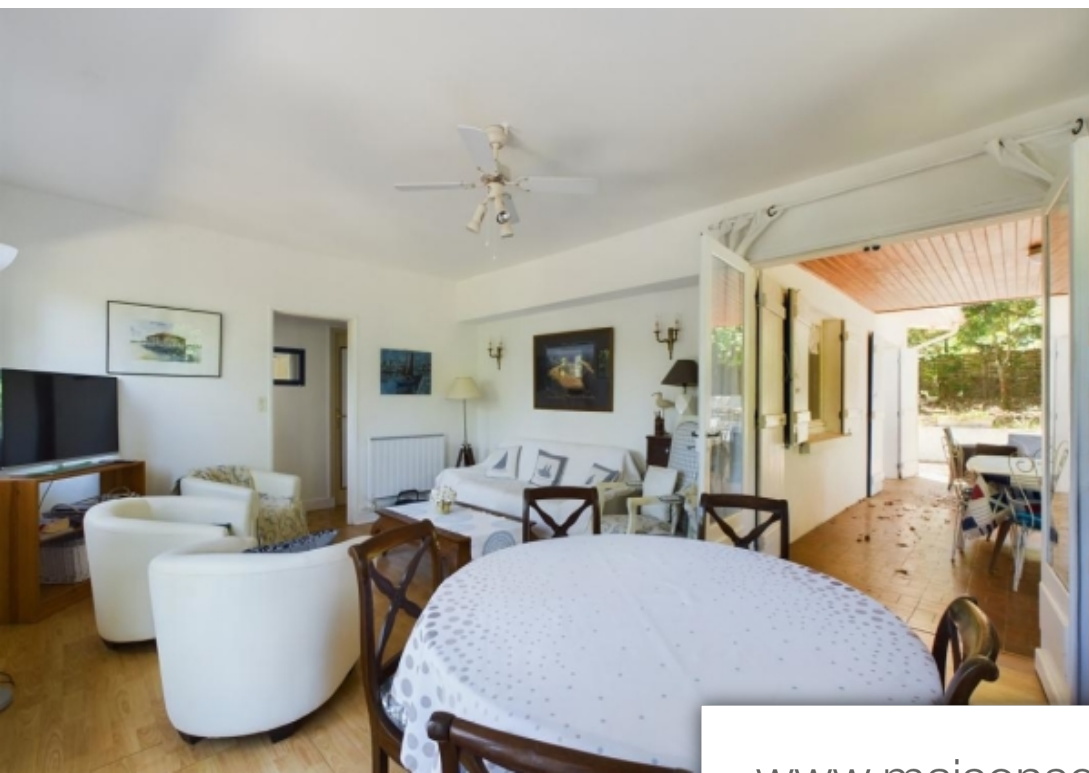
BORDEAUX IMMOBILIER CONSEILS

7 RUE DES FAUSSETS - 33000 BORDEAUX

[Contacter l'agence](#)

[Voir tous les biens de cette agence](#)





www.maisonsetappartements.fr

